

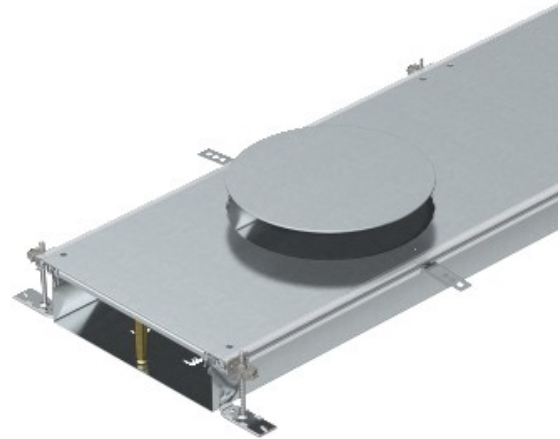


**Electric Automation**  
Automation specialists

Riferimento: OKA-W40010050DR9  
Codice: 7424800

canale di livello del pavimento per conj.  
portam. GESR9, 2400x400x100, banda  
zincato, DIN EN 10147, Acciaio, St

Acquista da [Electric Automation Network](#)



Con tre (per nominali trunking larghezza 400 L = 800 mm) o sei di installazione del dispositivo di coperchi (per nominali trunking larghezza 500 e 600, L = 400 mm) con una sola installazione di apertura per un giro di installazione di unità di misura nominale R9 o R9/55.