

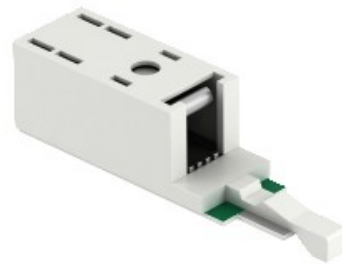


**Electric Automation**  
Automation specialists

Riferimento: 5084024

PROTEZIONE COMBINATA P/LSA PLUS

Acquista da [Electric Automation Network](#)



LSA-BF 24: LSA di base e fine protezione, per l'applicazione nei sistemi di MCR

- Di base e fine protezione
- Ruvida protezione utilizzando la tecnologia fail-safe.
- Con PTC componenti di protezione contro le sovracorrenti.
- Max. tensione di alimentazione: 24 V

Applicazione: Direttamente sul LSA-Plus barriera di striscia o di collegamento con guide di messa a terra ferroviario (ad esempio, OBO LSA-A-LEI (5084 00 8) o OBO LSA-T-LEI (5084 01 2), e OBO LSA-E (5084 03 2))