

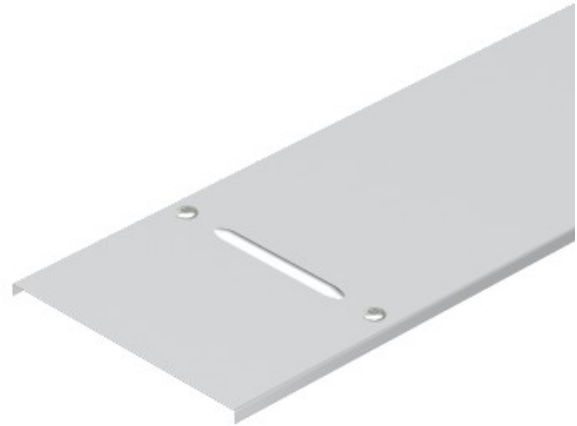


Electric Automation
Automation specialists

Riferimento: WDRL 1116 40 V2A
Codice: 6227364

Con tappo a vite, a livello di sistema
arco 110 e 160, 400x3000, acciaio inox
1.4301, VA, 1.4301

Acquista da [Electric Automation Network](#)



Croce perline da 500 mm di larghezza.

Se un turno fibbia viene installato in un secondo tempo, per le seguenti dimensioni di foro accordo deve essere mantenuto.