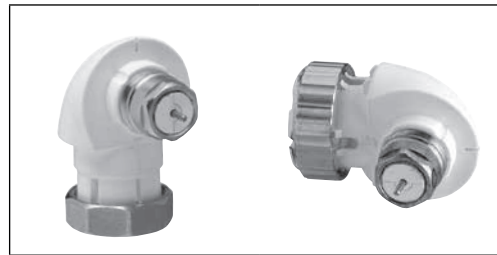


Anwendung



**Winkeladapter**

Winkeladapter von Danfoss eignen sich für folgende Einbausituationen:

- Für beengte Platzverhältnisse
- Für den rechtwinkligen Anschluss von Thermostate bei Ventilheizkörpern

Farbe RAL 9016 (Verkehrsweiß).

Bestellung und Daten

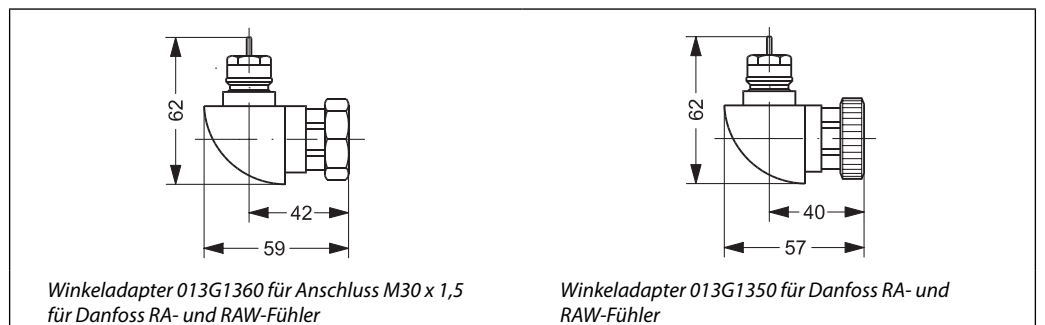
Produkt	Anschlüsse		Bestell-Nr.
	Heizkörperseitig	Thermostatseitig	
Winkeladapter	Klemmanschluss	Für Danfoss RA- und RAW-Fühler mit Schnappbefestigung	<b>013G1350</b>
Winkeladapter	Für Ventilheizkörper oder Ventile mit Anschluss M30x1,5	Für Danfoss RA- und RAW-Fühler mit Schnappbefestigung*	<b>013G1360</b>

\* Außer Axial-Ventilgehäuse

Montage



Abmessungen



**Danfoss GmbH, Deutschland:** danfoss.de • +49 69 80885 400 • cs@danfoss.de

**Danfoss Ges.m.b.H., Österreich:** danfoss.at • +43 720 548 000 • cs@danfoss.at

**Danfoss AG, Schweiz:** danfoss.ch • +41 61 510 00 19 • cs@danfoss.ch

Die in Katalogen, Prospekten und anderen schriftlichen Unterlagen, wie z.B. Zeichnungen und Vorschlägen enthaltenen Angaben und technischen Daten sind vom Käufer vor Übernahme und Anwendung zu prüfen. Der Käufer kann aus diesen Unterlagen und zusätzlichen Diensten keinerlei Ansprüche gegenüber Danfoss oder Danfoss Mitarbeitern ableiten, es sei denn, dass diese vorsätzlich oder grob fahrlässig gehandelt haben. Danfoss behält sich das Recht vor, ohne vorherige Bekanntmachung im Rahmen des Angemessenen und Zumutbaren Änderungen an ihren Produkten – auch an bereits in Auftrag genommenen – vorzunehmen. Alle in dieser Publikation enthaltenen Warenzeichen sind Eigentum der jeweiligen Firmen. Danfoss und das Danfoss Logo sind Warenzeichen der Danfoss A/S. Alle Rechte vorbehalten.