

Scheda tecnica

Ugelli per olio combustibile Tipo OD

Applicazione

Gli ugelli per olio combustibile tipo OD sono progettati per bruciatori di gasolio domestici e commerciali che funzionano con combustibili leggeri o pesanti. Sono disponibili con quattro diverse angoli di spruzzo, tre geometrie di spruzzo e dimensioni da 0,20 a 35,0 US gal/h. Relativamente alla costruzione e alla nebulizzazione, l'ugello OD rappresenta il modello base per tutti gli ugelli per olio combustibile Danfoss.

Caratteristiche:

- Olio leggero e olio pesante
- Ugelli EN da 1,46 a 6,55 kg/h
- Ugelli standard da 0,20 a 35 US gal/h
- Test di portata e prestazioni 100% secondo la norma EN

Identificazione

Gli ugelli EN da 1,46 a 6,55 kg/h sono contrassegnati con questi dati. Gli altri ugelli non riportano la marcatura EN.



Danfoss A30-166.11

Le seguenti informazioni sono riportate sugli ugelli:

2,37	Portata specifica EN (Kg/h)
EN 80° II	Angolo di spruzzo e indice dell'angolo (secondo EN 293/EN 299)
Punto di specifica EN	1.000 kPa (10 bar), 3,4 cSt., 840 kg/m ³ Tolleranza di portata: ± 4%
	Numero di serie per uso interno
0,60	Portata di riferimento (US gal/h)
60° S	Angolo e geometria dello spruzzo (H = vuoto, S = pieno, B = semi-pieno)
Punto di specifica di riferimento	700 kPa (7 bar), 3,4 cSt., 820 kg/m ³

Filtri

Portata da 0,20 a 0,35 US gal/h: Bronzo sinterizzato 30 µm	Portata da 0,40 a 0,85 US gal/h: Bronzo sinterizzato 45 µm
Portata da 1,00 a 1,75 US gal/h: Bronzo sinterizzato 75 µm	Portata da 2,00 a 11,0 US gal/h: Monel a maglie 140 µm
Portata da 12,00 a 35,0 US gal/h: senza filtro	

Coppia di serraggio consigliata: da 15 a 20 Nm (da 1,5 a 2,0 kpm).
Max. coppia di serraggio: 25 Nm (2,5 kpm).

Dati tecnici

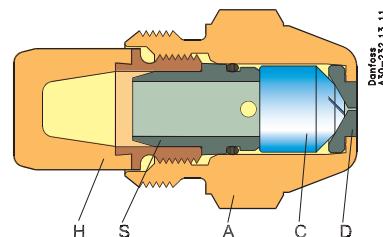
Portata di riferimento US gal/h	Angoli/geometrie di spruzzo						Portata specificata kg/h
	30°	45°		60°		80°	
0,20 ¹				S			0,76
0,25 ¹				S			0,95
0,30 ¹				H S		H S	1,15
0,35 ¹				H S		H S	1,35
0,40		S		H S		H S	1,46
0,45		S		H S		H S	1,66
0,50	S	H S		H S		H S	1,87
0,55	S	H S		H S		H S	2,11
0,60	S	H S		H S B		H S B	2,37
0,65	S	H S B		H S B		H S B	2,67
0,75	S	H S B		H S B		H S B	2,84
0,85	S	H S B		H S B		H S B	3,31
1,00	S	H S B		H S B		H S B	3,72
1,10	S	H S		H S		H S	4,24
1,20		H S		H S		H S	4,45
1,25	S	H S B		H S B		H S B	4,71
1,35	S	H S B		H S B		H S B	5,17
1,50	S	H S B		H S B		H S B	5,84
1,65	S	H S		H S		H S	6,08
1,75	S	H S		H S		H S	6,55
2,00	S	H S B		H S B		H S B	7,42
2,25	S	H S B		H S B		H S B	8,35
2,50	S	H S B		H S B		H S B	9,29
2,75	S	H S B		H S B		H S B	10,5
3,00	S	H S B		H S B		H S B	11,6
3,50	S	S		S		S	12,9
3,75		B		B		B	13,8
4,00		S		S		S	14,2
4,50		S B		S B		S B	16,1
5,00		S B		S B		S B	18,5
5,50		S B		S B		S B	20,9
6,00		S B		S B		S B	23,4
6,50		B		B		B	26,1
7,00				S			27,9
7,50		B		B		B	29,8
8,00				S			31,5
8,50		B		B		B	33,1
9,00				S			35,4
10,00		B		B		B	37,7
11,00		B		B		B	42,5
12,00		B		B		B	47,7
13,50		B		B		B	54,3
15,00		B		B		B	60,4
17,00				B		B	67,4
19,50				B		B	76,2
22,00		B		B		B	86,4
25,00				B			96,7
28,00				B			109,5
31,50		B		B		B	122,5
35,00		B					133,5

Ugelli EN
¹Tolleranze di portata: ±6%

Disegno

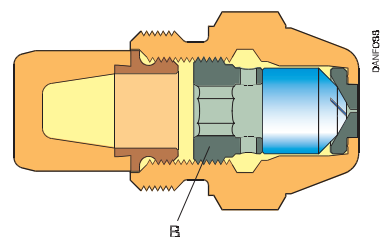
Dimensioni 0,20-0,60 US gal/h
con tenuta O-ring

- A. Alloggiamento ugello
- C. Cono ugello
- D. Disco dell'orificio
- H. Filtro
- S. Supporto O-ring

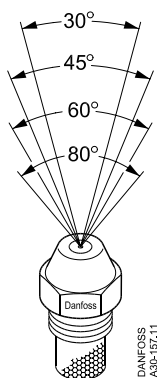


Dimensioni 0,65-35,00 US gal/h
con vite inferiore

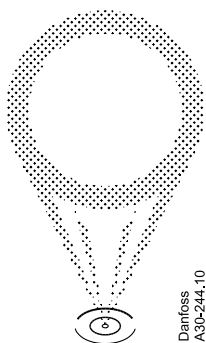
- B. Vite inferiore



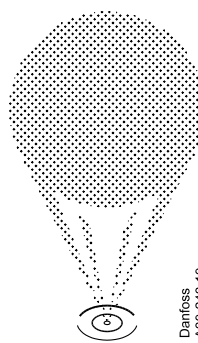
Angoli di spruzzo



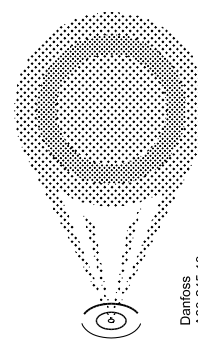
Geometrie di spruzzo



H (vuoto)

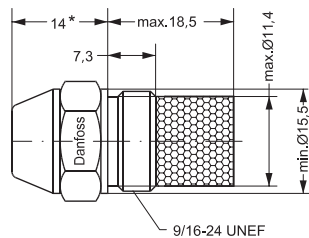


S (pieno)

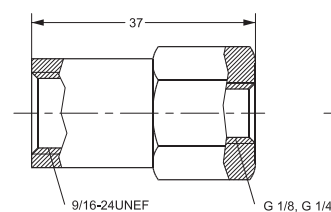
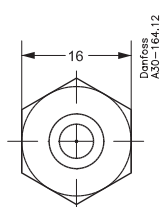


B (semi-pieno)

Dimensioni



*Standard EN



Supporto per ugello



La documentazione aggiuntiva per i componenti del bruciatore è disponibile all'indirizzo
<http://heating.danfoss.com/> or <https://store.danfoss.com/>

Danfoss S.r.l.
Heating Segment • danfoss.it • +39 011 3000 511 • E-mail: info@danfoss.it

Danfoss declina ogni responsabilità per eventuali errori contenuti in cataloghi, brochure o altra documentazione cartacea. Danfoss si riserva il diritto di modificare i propri prodotti senza preavviso. Ciò vale anche per i prodotti già ordinati, a condizione che tali modifiche possano essere apportate senza rendere necessarie successive variazioni alle specifiche già concordate. Tutti i marchi registrati citati nel presente materiale sono di proprietà delle rispettive società. Danfoss e il logo Danfoss sono marchi registrati di Danfoss A/S. Tutti i diritti sono riservati.