

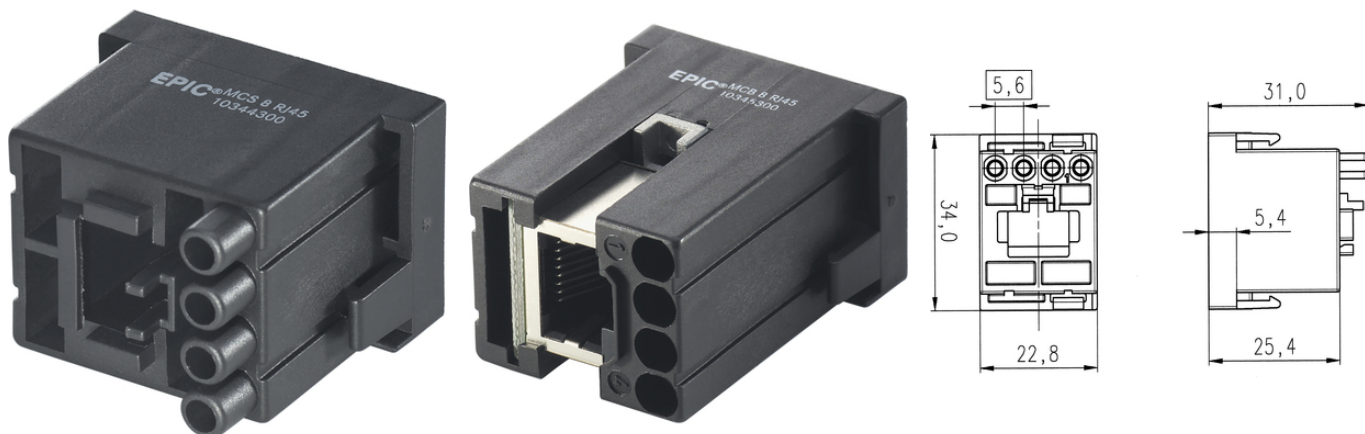
## EPIC® MC Inseto Modular: RJ45

O conjunto misto garante uma flexibilidade elevada. Para aplicações na construção de máquinas e instalações, para impressoras e para tecnologia de inserção.

The power module has 4 power and 8 data contacts and can be used in investment construction and control systems.

### Info

CAT.5-Performance



Energia Eólica



Engenharia de máquinas e instalações



Kompletterande automationskomponenter från Lapp

### Vantagens

A mistura de diferentes funções em um único plugue permite uma grande flexibilidade  
Montagem de conectores individuais, adequados para diferentes aplicações

### Âmbitos de aplicação

Engenharia industrial  
Engenharia de controle

### Dados técnicos

Classificação ETIM 5:

ETIM 5.0 Class-ID: EC002641

Descrição de Classe ETIM 5.0: Conector modular (conector industrial)

Classificação ETIM 6:

ID da classe ETIM 6.0: EC002641

Descrição da classe ETIM 6.0: Conector modular (conectores industriais)

Tensão nominal em V:

máx. 600V / máx. 125V

Corrente nominal em A:

máx. 10 A / máx. 1,5 A

Pollution degree:

3

Contatos:

Liga de cobre banhado a ouro

Última atualização (19.03.2019)

©2019 Lapp Group - all rights reserved.

Gestão de Produtos <http://lappbrasil.lappgroup.com>

Você pode encontrar os dados técnicos atuais na folha de dados correspondente.

PN 0456 / 02\_03.16

## EPIC® MC Inseto Modular: RJ45

Números de contatos:	4 energia + 8 dados
Terminação do cabo:	Potência: terminal de crimpagem: 0,14 - 2,5 mm <sup>2</sup> , dados: IDC/terminal de perfuração: Cat5, AWG 24-26
Ciclos de operação mecânica:	100
Faixa de temperatura:	-20 °C ... +85 °C

### Observação

As imagens e gráficos demonstradas não são reprodução fiel do produto, são meramente ilustrativos  
Os preços são preços líquidos sem IVA e sobretaxas. Venda apenas para clientes empresariais.

**EPIC® MC Inserto Modular: RJ45**

Código do Produto	Descrição do artigo	Tipo de contato	Número de contatos operacionais	Slots
Módulo: RJ 45 (ocupa 2 slots na estrutura)				
10344300	MCS 8 RJ45	Macho	4 + 8	2
10345300	MCB 8 RJ45	Fêmea	4 + 8	2

Última atualização (19.03.2019)

©2019 Lapp Group - all rights reserved.

Gestão de Produtos <http://appbrasil.lappgroup.com>

Você pode encontrar os dados técnicos atuais na folha de dados correspondente.

PN 0456 / 02\_03.16

**EPIC® MC Inseto Modular: RJ45**