

EPIC® MC module: HC1+PE

O conjunto misto garante uma flexibilidade elevada. Para aplicações na construção de máquinas e instalações, para impressoras e para tecnologia de inserção.

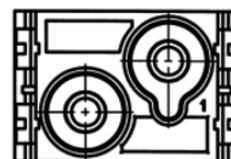
The power module with screw termination and reinforced protective grounding is suitable for use in printing presses and control systems.

Info

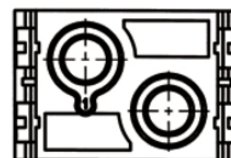
Módulo de alta potência com conexão rosqueada e proteção terra reforçada
Alavanca para a remoção rápida do módulo



M



F



Energia Eólica



Engenharia de máquinas e instalações



Kompletterande automationskomponenter från Lapp

Vantagens

A mistura de diferentes funções em um único plugue permite uma grande flexibilidade
Conexão por parafuso até 25mm² para fácil montagem sem ferramentas especiais
Condutor de proteção separado para segurança aumentada

Âmbitos de aplicação

Engenharia industrial
Máquinas de impressão
Engenharia de controle

Dados técnicos

Classificação ETIM 5:

ETIM 5.0 Class-ID: EC002641

Descrição de Classe ETIM 5.0: Conector modular (conector industrial)

Última atualização (19.03.2019)

©2019 Lapp Group - all rights reserved.

Gestão de Produtos <http://lappbrasil.lappgroup.com>

Você pode encontrar os dados técnicos atuais na folha de dados correspondente.

PN 0456 / 02_03.16

EPIC® MC module: HC1+PE

Classificação ETIM 6:	ID da classe ETIM 6.0: EC002641 Descrição da classe ETIM 6.0: Conector modular (conectores industriais)
Tensão nominal em V:	IEC: 1000 V UL: 600 V CSA: 600 V
Corrente nominal em A:	82 A
Pollution degree:	3
Resistência de contato:	< 2 mOhm
Contatos:	Liga de cobre banhado a prata rígida
Números de contatos:	1 + PE
Terminação do cabo:	Terminação de parafuso: 10 - 25 mm ²
Comprimento de decapagem (mm):	15
Ciclos de operação mecânica:	100
Testado pela VDE:	Certificado com inspeção do processo de fabricação: REG. VDE n.ºA870 Testado conforme UL: Número e arquivo UL:E75770
Faixa de temperatura:	-40°C a +100°C, temporário até +125°C

Observação

As imagens e gráficos demonstradas não são reprodução fiel do produto, são meramente ilustrativos
Os preços são preços líquidos sem IVA e sobretaxas. Venda apenas para clientes empresariais.

EPIC® MC module: HC1+PE

Código do Produto	Descrição do artigo	Tipo de contato	Número de contatos operacionais	Slots
Módulo: Alta corrente 1 + PE				
10344600	MCS-HC 1+PE	Macho	1 + PE	2
10345600	MCB-HC 1+PE	Fêmea	1 + PE	2

Última atualização (19.03.2019)

©2019 Lapp Group - all rights reserved.

Gestão de Produtos <http://lappbrasil.lappgroup.com>

Você pode encontrar os dados técnicos atuais na folha de dados correspondente.

PN 0456 / 02_03.16