

## EPIC® H-BE 6 système à lamelles

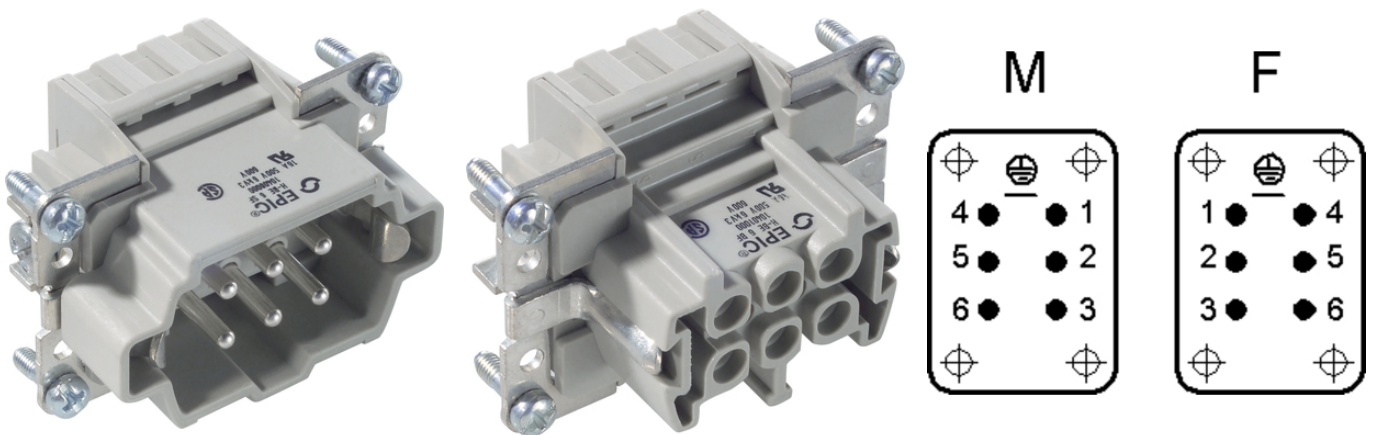
Inserts standard éprouvés pour un montage facile

L'insert multifonctionnel avec raccord à lamelle pour connecteurs rectangulaires convient aux applications de l'industrie des matières plastiques en raison de sa fiabilité élevée.

### Info

Résistant aux vibrations et connexion rapide des fils

Version à visser, à sertir, à lame de pression et Push-In - facile à combiner



Résistance aux intempéries



Robuste



Temps d'assemblage



Génie mécanique et industriel



Automatisation

### Avantages

Inserts standards pour visser, pour sertir, pour lames de pression et pour la terminaison Push-In

Les inserts de la série EPIC® H-BE sont reconnus pour leur utilisation à des tensions et des courants élevés ainsi que pour leur grande fiabilité.

### Applications

Ingénierie mécanique

Techniques scéniques

Industrie du plastique

## EPIC® H-BE 6 système à lamelles

### Caractéristiques techniques

Classification ETIM 5:	ETIM Classe 5.0 - ID : EC000438 ETIM Classe 5.0 - Description : Insert de contact pour connecteurs industriels
Classification ETIM 6:	ETIM 6.0 Class-ID : EC000438 ETIM 6.0 Classe-Description : Insert de contact pour connecteurs industriels
Tension nominale (V):	IEC : 500 VUL : 600 VCSA : 600 V
Tension de choc nominale:	6 kV
Courant nominal (A):	IEC: 16 A UL: 16 A CSA: 16 A
Degré de pollution:	3
Inflammabilité:	UL94 V-2
Résistance de passage:	1,5 - 4 mOhm
Contacts:	Alliage cuivre, argenté
Nombre de contacts:	6 + PE
Types de raccordement:	Raccordement à lames de pression : 0,5 - 2,5 mm <sup>2</sup>
Longueur de dénudage (mm):	7
Matériau:	PC, polycarbonate
Cycle d'application mécanique:	100
Plage de température:	-40°C à + 110°C, pointe +125°C

### Remarque

Les photographies et les graphiques ne sont pas à l'échelle et ne constituent pas des représentations fidèles des produits concernés.

Les prix indiqués sont nets, sans TVA ni charges. Vente aux clients professionnels.

**EPIC® H-BE 6 système à lamelles**

Numéro d'article	Description	Type de contact	Protection des bruns	Nombre de contacts opérationnels
Raccord à lame de pression H-BE 6				
10400000	EPIC® H-BE 6 SF	mâle	oui	1 - 6
10401000	EPIC® H-BE 6 BF	femelle	oui	1 - 6

Dernière mise à jour (22.03.2019)

©2019 Lapp Group - all rights reserved.

Gestion des produits <http://lapprance.lappgroup.com>

Die aktuellen technischen Daten finden Sie im dazugehörigen Datenblatt. Vous pouvez trouver les données techniques actuelles dans la feuille de données correspondante.  
PN 0456 / 02\_03\_16

## EPIC® H-BE 6 système à lamelles

