

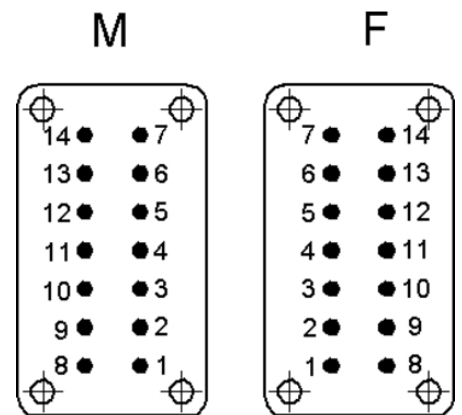
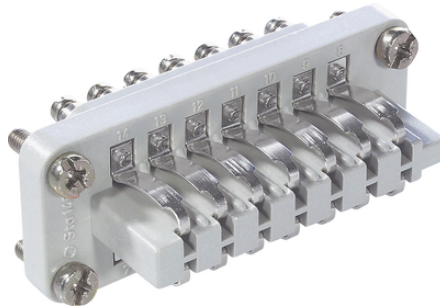
EPIC® STA 14 Terminal de parafuso

Insertos aprovados STA com contatos de mola

The insert with screw termination is a tried-and-tested product for control cabinets and control systems and has strong contact springs.

Info

Para a transmissão de sinal confiável em condições ambientais adversas
Mechanically robust spring contacts



Engenharia de máquinas e instalações

Vantagens

Ótimo contato devido a força das molas do contato
Insertos aprovados STA com contatos de mola

Âmbitos de aplicação

Sistemas de controle
Tecnologia de inserção
Laboratório eletrônico

Dados técnicos

Classificação ETIM 5:

Class-ID ETIM 5.0: EC000438

Descrição de Classe ETIM 5.0: Inserto de contato para conectores industriais

Classificação ETIM 6:

ETIM 6.0 Class-ID: EC000438

ETIM 6.0 Class-Description: Contact insert for industrial connectors

Tensão nominal em V:

IEC: 24 V AC, 60 V DC

UL: 48 V

CSA: 48 V

Corrente nominal em A:

IEC: 7,5 A

Última atualização (22.03.2019)

©2019 Lapp Group - all rights reserved.

Gestão de Produtos <http://lappbrasil.lappgroup.com>

Você pode encontrar os dados técnicos atuais na folha de dados correspondente.

PN 0456 / 02_03.16

EPIC® STA 14 Terminal de parafuso

	UL: 7,5 A CSA: 7,5 A
Pollution degree:	2
Resistência de contato:	< 3 mOhm
Contatos:	Liga de cobre estanhado
Números de contatos:	14
Terminação do cabo:	Terminal de parafuso: 0,5 - 1,5 mm ²
Comprimento de decapagem (mm):	5
Ciclos de operação mecânica:	100
Testado pela VDE:	Testado conforme UL: Número e arquivo UL:E75770
Faixa de temperatura:	-40°C up to +80°C

Observação

As imagens e gráficos demonstradas não são reprodução fiel do produto, são meramente ilustrativos
Os preços são preços líquidos sem IVA e sobretaxas. Venda apenas para clientes empresariais.

EPIC® STA 14 Terminal de parafuso

Código do Produto	Descrição do artigo	Tipo de contato	Número de contatos operacionais
STA 14 Terminal de parafuso			
10491100	STA 14 SS	Macho	1 - 14
10493100	STA 14 FS	Mola	1 - 14

Última atualização (22.03.2019)

©2019 Lapp Group - all rights reserved.

Gestão de Produtos <http://lappbrasil.lappgroup.com>

Você pode encontrar os dados técnicos atuais na folha de dados correspondente.

PN 0456 / 02_03.16

EPIC® STA 14 Terminal de parafuso

