

EPIC® H-D 7usinados

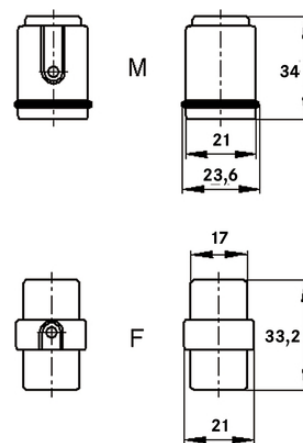
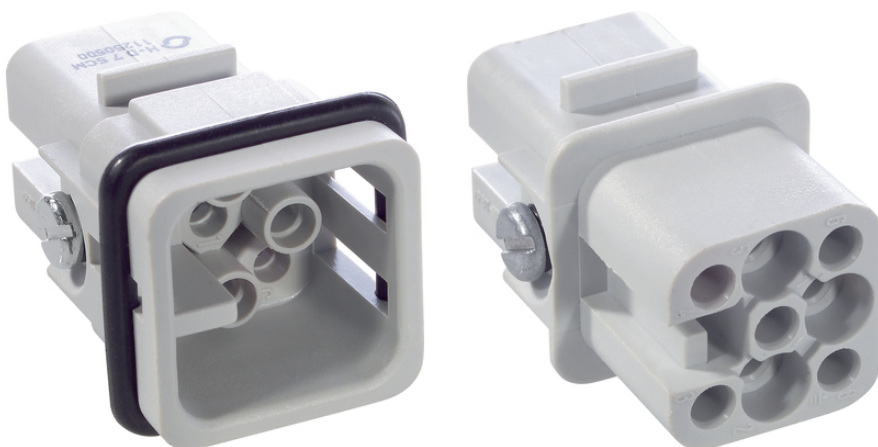
Insertos multipolares para contato de crimpar usinado

The compact standard insert has machined contacts and is suitable, for example, for control systems and machine or device manufacturing.

Info

Inserto padronizado poderoso e compacto

Para contatos usinados para processamento rápido com a ferramenta de crimpagem



Robusto



Necessidade de espaço



Engenharia de máquinas e instalações

Vantagens

Conector pequeno de elevado desempenho

Contatos de crimpagem de desempenho elevado

Contato PE com conexão de parafuso

Âmbitos de aplicação

Construção de aparelhos e máquinas

Engenharia de controle

Dados técnicos

Classificação ETIM 5:

Class-ID ETIM 5.0: EC000438

Descrição de Classe ETIM 5.0: Inserto de contato para conectores industriais

Classificação ETIM 6:

ETIM 6.0 Class-ID: EC000438

ETIM 6.0 Class-Description: Contact insert for industrial

Última atualização (22.03.2019)

©2019 Lapp Group - all rights reserved.

Gestão de Produtos <http://lappbrasil.lappgroup.com>

Você pode encontrar os dados técnicos atuais na folha de dados correspondente.

PN 0456 / 02_03.16

EPIC® H-D 7usinados

	connectors
Tensão nominal em V:	IEC: carcaça de metal 24 V (AC)/60 V (DC); carcaça termoplástica 250 V; UL: 250 V
Tensão nominal de impulso:	2,5 kV
Corrente nominal em A:	IEC: 10 A UL: 10 A
Pollution degree:	3
Inflamabilidade:	UL94 V-0
Resistência de contato:	< 2 mOhm
Contatos:	Liga de cobre banhado a ouro/prata rígida
Números de contatos:	7 + PE
Terminação do cabo:	Terminal de crimpagem: 0,14 - 2,5 mm ²
Material:	Poliéster PBT
Ciclos de operação mecânica:	100
Testado pela VDE:	Certificado com inspeção do processo de fabricação: REG. VDE n.º:B437 Testado conforme UL: Número e arquivo UL:E75770
Faixa de temperatura:	-40°C a +100°C, temporário até +125°C

Observação

As imagens e gráficos demonstradas não são reprodução fiel do produto, são meramente ilustrativos
Os preços são preços líquidos sem IVA e sobretaxas. Venda apenas para clientes empresariais.

EPIC® H-D 7usinados

Código do Produto	Descrição do artigo	Tipo de contato	Descrição do Produto	Número de contatos operacionais
11250500	H-D 7 SCM	Macho	usinado	1 - 7
11251500	H-D 7 BCM	Fêmea	usinado	1 - 7

Última atualização (22.03.2019)

©2019 Lapp Group - all rights reserved.

Gestão de Produtos <http://lappbrasil.lappgroup.com>

Você pode encontrar os dados técnicos atuais na folha de dados correspondente.

PN 0456 / 02_03.16