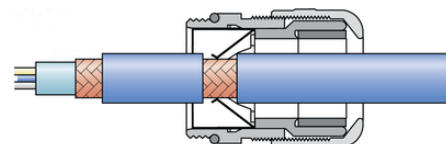
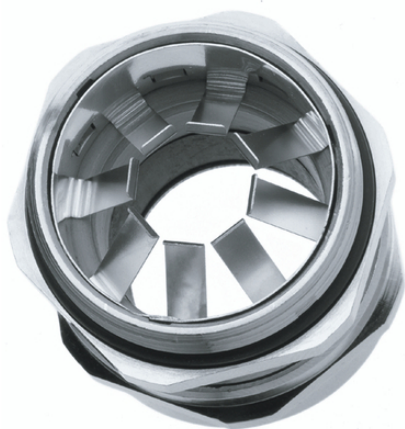


SKINTOP® MS-SC

SKINTOP® MS-SC, brass cable gland with low-resistance screen contact and highly conductive, flexible EMC contact, easy to assemble



Variedade de certificações de aprovação



Resistente a temperatura



Interferência de sinais



Robusto



Excelente alívio de tensão

Vantagens

Para cabos e fios com ou sem revestimento interno

Apropriado para a continuação da blindagem do cabo para outra conexão

Contato de proteção de baixa resistência, ótima proteção EMC

Mola de contato EMC flexível, de alta condutividade, permitindo uma instalação fácil de vários diâmetros de tela

Poucas etapas operacionais, facilidade na montagem

Âmbitos de aplicação

Para aterramento da malha de cobre em conformidade com EMC ou para cabos com revestimento em cobre

Indústria de automação

Telecomunicação

Tecnologias de medição, controle e regulação

Construção de máquinas e instalações

Projeto do produto

Rosca de conexão PG de com acordo com DIN 40430

Última atualização (18.03.2019)

©2019 Lapp Group - all rights reserved.

Gestão de Produtos <http://lappbrasil.lappgroup.com>

Você pode encontrar os dados técnicos atuais na folha de dados correspondente.

PN 0456 / 02_03.16

SKINTOP® MS-SC

Observação

Para peças suplementares adequadas ver os acessórios PG SKINTOP®

Para carcaças pintadas, anodizadas ou com pintura eletrostática, você poderá requisitar nossa contraporca SKINDICHT® SM-PE com ligação equipotencial à terra para um melhor contato

Dados técnicos

Classificação ETIM 5:	ETIM 5.0 Class-ID: EC000441 Descrição de classe ETIM 5.0: Prensa-cabo rosqueado
Classificação ETIM 6:	ID da classe ETIM 6.0: EC000441 Descrição da classe ETIM 6.0: Prensa-cabos
Atenção:	Para dimensões de montagem e torques de aperto ver apêndice T21
Material:	Corpo: Latão niquelado Inseto: Poliamida Vedação: CR O-Ring: NBR
Tipo de proteção:	IP 68 - 10 bar

Observação

As imagens e gráficos demonstradas não são reprodução fiel do produto, são meramente ilustrativos
Os preços são preços líquidos sem IVA e sobretaxas. Venda apenas para clientes empresariais.

**SKINTOP® MS-SC**

Código do Produto	Descrição do Produto / Tamanho	Thread length D mm
SKINTOP® MS-SC		
53112210	PG 9	6
53112220	PG 11	6
53112230	PG 13,5	6,5
53112240	PG 16	6,5
53112250	PG 21	7
53112260	PG 29	8
53112270	PG 36	15
SKINTOP® MS-SC XL		
53112310	PG 9	12
53112320	PG 11	12
53112330	PG 13,5	12
53112340	PG 16	12
53112350	PG 21	12
53112360	PG 29	15

Última atualização (18.03.2019)

©2019 Lapp Group - all rights reserved.

Gestão de Produtos <http://appbrasil.lappgroup.com>

Você pode encontrar os dados técnicos atuais na folha de dados correspondente.

PN 0456 / 02_03_16

SKINTOP® MS-SC