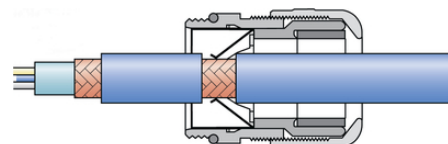
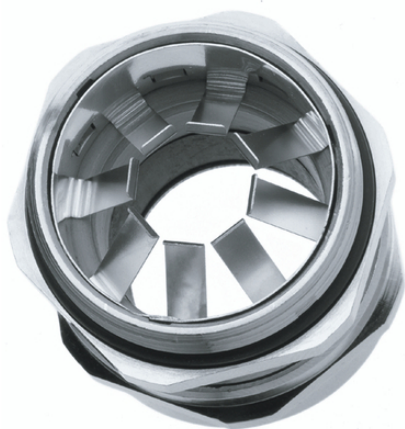


SKINTOP® MS-SC

SKINTOP® MS-SC, pressacavo in ottone con contatto schermato a bassa resistenza ed altamente conduttivo, contatto CEM flessibile, facile da installare



Molteplici approvazioni



Resistente alla temperatura



interferenze



Robusto



Scarico della trazione ottimale

Vantaggi

Adatto per cavi con o senza guaina interna

Adatto anche per la continuità della schermatura del cavo ad altra connessione

Bassa resistenza di contatto della schermatura, ottima protezione EMC

Molla di contatto EMC flessibile ad alta conducibilità, facile installazione di diversi diametri di schermatura

Montaggio semplificato

Applicazione

Per la messa a terra conforme EMC di cavi schermati con calza di rame stagnato o per cavi con armatura/schermatura corrugata in rame

Automazione industriale

Telecomunicazioni

Tecnica di misura, di controllo e di regolazione

Industria meccanica e impiantistica

Costruzione

Ultimo aggiornamento (18.03.2019)

©2019 Lapp Group - all rights reserved.

Gestione del prodotto <http://lappitalia.lappgroup.com>

Potete trovare i dati tecnici nella scheda tecnica corrispondente.

PN 0456 / 02_03.16

SKINTOP® MS-SC

Filettatura di raccordo PG secondo DIN 40430

Note

Per gli accessori corrispondenti, consultare la sezione accessori SKINTOP® PG

Per pareti anodizzate o verniciate a polvere, si consiglia di utilizzare il controdado dentato SKINDICHT® SM-PE

Dati tecnici

Classificazione ETIM 5:	ETIM 5.0 Class-ID: EC000441 Descrizione classe ETIM 5.0 : Pressacavo a vite
Classificazione ETIM 6:	ETIM 6.0 Class-ID: EC000441 ETIM 6.0 Class-Description: Pressacavo
Attenzione:	Per misure di montaggio e coppie di serraggio consultare T21
Materiale:	Corpo: ottone nichelato Inserto: poliammide Guarnizione: CR O- ring: NBR
Grado di protezione:	IP 68 - 10 bar

Nota

Le fotografie e disegni non sono in scala e non sono da intendersi come immagini con dettagli realistici dei relativi prodotti. I prezzi sono da intendersi IVA e sovrapprezzi esclusi. Vendita riservata ai clienti commerciali.

SKINTOP® MS-SC

Codice articolo	Descrizione articolo / dimensioni	Lunghezza filettatura D (mm)
SKINTOP® MS-SC		
53112210	PG 9	6
53112220	PG 11	6
53112230	PG 13,5	6,5
53112240	PG 16	6,5
53112250	PG 21	7
53112260	PG 29	8
53112270	PG 36	15
SKINTOP® MS-SC XL		
53112310	PG 9	12
53112320	PG 11	12
53112330	PG 13,5	12
53112340	PG 16	12
53112350	PG 21	12
53112360	PG 29	15

Ultimo aggiornamento (18.03.2019)

©2019 Lapp Group - all rights reserved.

Gestione del prodotto <http://appitalia.lappgroup.com>

Potete trovare i dati tecnici nella scheda tecnica corrispondente.

PN 0456 / 02_03.16

SKINTOP® MS-SC

