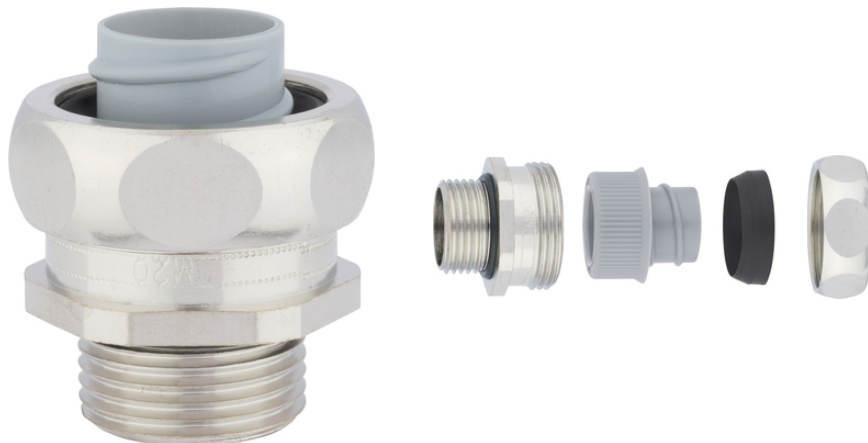


## SILVYN® US EE

SILVYN® US é uma união roscada de mangueira PG em latão que, dependendo do tipo de mangueira de proteção, oferece um grau de proteção IP40 / IP54 / IP66



Resistente a temperatura



Robusto



Necessidade de espaço



Proteção máxima contra vibrações

### Vantagens

Elevada força de elasticidade

Economiza espaço

Proteção contra vibrações

Uso universal

Montagem rápida e fácil

### Âmbitos de aplicação

Em conjunto com conduíte protetor

SILVYN® FPS

SILVYN® FD-PU

Construção de máquinas

Engenharia industrial

### Características do produto

Design compacto

### Projeto do produto

Última atualização (19.03.2019)

©2019 Lapp Group - all rights reserved.

Gestão de Produtos <http://lappbrasil.lappgroup.com>

Você pode encontrar os dados técnicos atuais na folha de dados correspondente.

PN 0456 / 02\_03.16

## SILVYN® US EE

Rosca de conexão PG  
Colar sextavado  
Luva rosqueada  
Elemento de vedação  
Porca do tampão

### Dados técnicos

Classificação ETIM 5:	ETIM 5.0 Class-ID: EC001180 ETIM 5.0 Class-Description: Conexão por parafuso para a mangueira de proteção metálica
Classificação ETIM 6:	ID da classe ETIM 6.0: EC001180 Descrição da classe ETIM 6.0: Conexão por parafuso para mangueira de proteção metálica
Material:	Corpo: latão niquelado Anel de vedação: TPE
Tipo de proteção:	IP 54 (com SILVYN®FPS, FD-PU)
Faixa de temperatura:	-40°C até +125°C

### Observação

Mais tipos com vedante múltiplo SKINTOP® DIX-M sob pedido  
As imagens e gráficos demonstradas não são reprodução fiel do produto, são meramente ilustrativos  
Os preços são preços líquidos sem IVA e sobretaxas. Venda apenas para clientes empresariais.

**SILVYN® US EE**

Código do Produto	Tamanho PG	Abertura livre em mm	Adequado para SILVYN® FPS/FD-PU
SILVYN®US para SILVYN®FPS / FD-PU			
55502651	7	6	10
55502652	9	9	14
55502653	11	11,5	17
55502654	13,5	13	19
55502655	16	14,5	21
55502656	21	19,5	27
55502657	29	26,5	36
55502658	36	36	45
55502659	48	45,5	56

Última atualização (19.03.2019)

©2019 Lapp Group - all rights reserved.

Gestão de Produtos <http://appbrasil.lappgroup.com>

Você pode encontrar os dados técnicos atuais na folha de dados correspondente.

PN 0456 / 02\_03.16