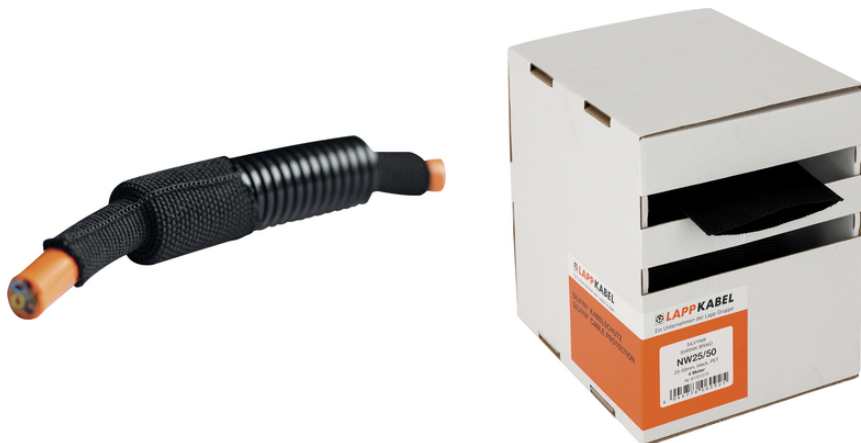


## SILVYN® SHRINK BRAID PET

SILVYN® SHRINK BRAID PA6 - manga trançada retrátil

### Info

Proteção contra abrasão passível de encolher



Resistente a UV



Resistente a temperatura



Segurança



Baixo peso



Escala de aperto mais ampla

### Vantagens

Proteção adicional contra abrasão para áreas críticas

Cortar sem desfiar as extremidades dos tubos

Enfeixamento dos cabos rápido e fácil

Proteção contra poeira

### Âmbitos de aplicação

Proteção simples para cabo

Isolamento adicional

Formação de feixes e introdução de cabos e fios

Baixa proteção contra roedores

### Características do produto

Resistente a desgaste

Flexível

Passível de encolher

Relação de encolhimento 2:1

A perda máxima do comprimento após o encolhimento é inferior a 15%

Última atualização (23.03.2019)

©2019 Lapp Group - all rights reserved.

Gestão de Produtos <http://lappbrasil.lappgroup.com>

Você pode encontrar os dados técnicos atuais na folha de dados correspondente.

PN 0456 / 02\_03.16

## SILVYN® SHRINK BRAID PET

### Projeto do produto

Poliéster - PET com fibras de poliolefina retráteis

### Dados técnicos

Classificação ETIM 5:	ETIM 5.0 Class-ID: EC001182 ETIM 5.0 Class-Description: Mangueira em trança de cobre
Classificação ETIM 6:	ID da classe ETIM 6.0: EC001182 Descrição da classe ETIM 6.0: Mangueira em trança
Sob pedido:	Embalagem grande em rolos Mais tamanhos disponíveis
Observação:	sem rigidez dielétrica Alto extinção de acordo com UL94 HB
Cor de fornecimento:	Preto, RAL 9005, resistente a UV
Material:	Poliéster - PET com fibras de poliolefina retráteis
Faixa de temperatura:	-40 °C até +150 °C Processamento: mín. +180 °C

### Observação

As imagens e gráficos demonstradas não são reprodução fiel do produto, são meramente ilustrativos  
Os preços são preços líquidos sem IVA e sobretaxas. Venda apenas para clientes empresariais.



## SILVYN® SHRINK BRAID PET

Código do Produto	Tamanho nominal	Área de encolhimento mm	Cor
SILVYN® SHRINK BRAID PET			
61721270	12/06	12 - 6	preto
61721271	25/12	25 - 12	preto
61721272	30/15	30 - 15	preto
61721273	50/25	50 - 25	preto
61721274	70/35	70 - 35	preto

Última atualização (23.03.2019)

©2019 Lapp Group - all rights reserved.

Gestão de Produtos <http://appbrasil.lappgroup.com>

Você pode encontrar os dados técnicos atuais na folha de dados correspondente.

PN 0456 / 02\_03\_16