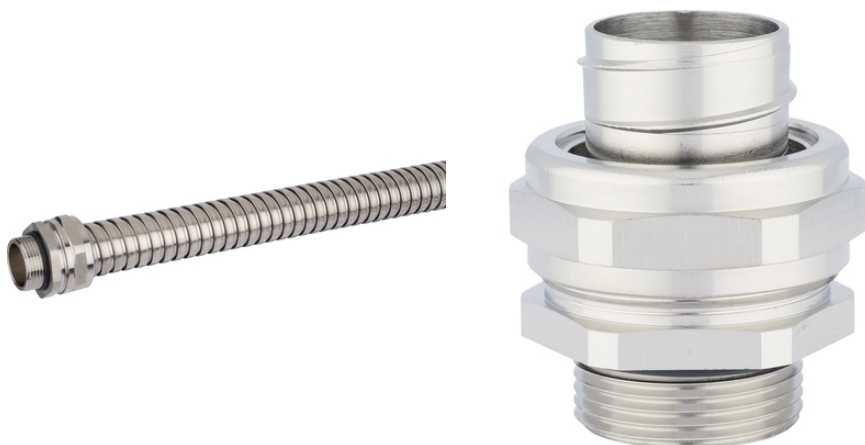


SILVYN® UI COMPACT M

SILVYN® UI COMPACT M - guarnição de conduíte de latão niquelado para usar com o SILVYN® UI 511

Info

Economia de espaço devido às dimensões compactas



Resistente a UV



Resistente a temperatura



Segurança



Robusto



Resistência mecânica



Resistente à corrosão



Boa resistência química

Vantagens

Maior resistência química

Para estress mecânico elevado

Elevada força de elasticidade

Resistente à corrosão

Âmbitos de aplicação

Em conjunto com conduíte protetor

Última atualização (23.03.2019)

©2019 Lapp Group - all rights reserved.

Gestão de Produtos <http://lappbrasil.lappgroup.com>

Você pode encontrar os dados técnicos atuais na folha de dados correspondente.

PN 0456 / 02_03.16

SILVYN® UI COMPACT M

SILVYN® UI 511

Projeto do produto

Rosca de conexão métrica
Colar sextavado
Luva rosqueada
Porca do tampão

Dados técnicos

Classificação ETIM 5:	ETIM 5.0 Class-ID: EC001180 ETIM 5.0 Class-Description: Conexão por parafuso para a mangueira de proteção metálica
Classificação ETIM 6:	ID da classe ETIM 6.0: EC001180 Descrição da classe ETIM 6.0: Conexão por parafuso para mangueira de proteção metálica
Material:	Aço inoxidável AISI 304 DW N° 1.4301 Latão nickelado
Tipo de proteção:	IP 40
Faixa de temperatura:	-55°C até +260°C

Observação

As imagens e gráficos demonstradas não são reprodução fiel do produto, são meramente ilustrativos
Os preços são preços líquidos sem IVA e sobretaxas. Venda apenas para clientes empresariais.

SILVYN® UI COMPACT M

Código do Produto	Tamanho métrico	Abertura livre em mm	Adequado para SILVYN® UI 511
SILVYN®UI COMPACT M (aço inox)			
61803880	16 x 1,5	9,8	3/8"
61803881	20 x 1,5/1	9,8	3/8"
61803882	20 x 1,5/2	13,9	1/2"
61803883	25 x 1,5	18,5	3/4"
61803884	32 x 1,5	22,8	1"
61803885	40 x 1,5	30,8	1 1/4"
61803886	50 x 1,5	36,8	1 1/2"
61803887	63 x 1,5	47,8	2"
SILVYN®UI COMPACT M (Latão niquelado)			
61803870	16 x 1,5/1	6,8	5/16"
61803871	16 x 1,5/2	9,8	3/8"
61803872	20 x 1,5/1	6,8	5/16"
61803873	20 x 1,5/2	9,8	3/8"
61803874	20 x 1,5/3	13,9	1/2"
61803875	25 x 1,5	18,5	3/4"
61803876	32 x 1,5	22,8	1"
61803877	40 x 1,5	30,8	1 1/4"
61803878	50 x 1,5	36,9	1 1/2"
61803879	63 x 1,5	47,9	2"

Última atualização (23.03.2019)

©2019 Lapp Group - all rights reserved.

Gestão de Produtos <http://appbrasil.lappgroup.com>Você pode encontrar os dados técnicos atuais na folha de dados correspondente.
PN 0456 / 02_03_16