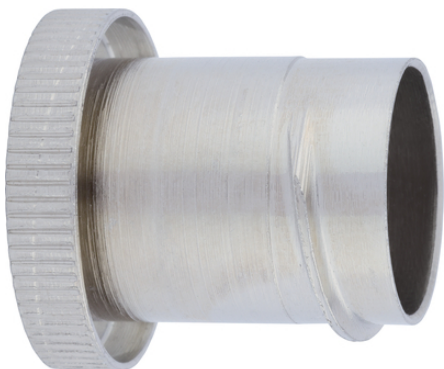


## SILVYN® LCC-E

SILVYN® LCC-E - insert en laiton nickelé

### Info

Protège les câbles de l'endommagement



Résistance aux intempéries



Fiabilité

### Avantages

Évite la détérioration du câble

### Applications

Couvercle pour embout de gaine

Si aucun raccord de gaine n'est utilisé

### Particularités

Le collet recouvre tout le pourtour de l'extrémité de la gaine de protection

### Constitution du produit

Garniture intérieure

### Caractéristiques techniques

Classification ETIM 5:

ETIM Classe 5.0 - ID : EC000519

ETIM Classe 5.0 - Description : Manchon de borne pour tuyau de protection

Classification ETIM 6:

ETIM 6.0 Class-ID : EC000519

ETIM 6.0 Classe-Description : Embout pour tuyau de protection

Matériau:

Laiton nickelé

Dernière mise à jour (23.03.2019)

©2019 Lapp Group - all rights reserved.

Gestion des produits <http://lappfrance.lappgroup.com>

Die aktuellen technischen Daten finden Sie im dazugehörigen Datenblatt. Vous pouvez trouver les données techniques actuelles dans la feuille de données correspondante.

PN 0456 / 02\_03.16

**SILVYN® LCC-E**

Plage de température:

-50°C à +135°C

**Remarque**

Les photographies et les graphiques ne sont pas à l'échelle et ne constituent pas des représentations fidèles des produits concernés.

Les prix indiqués sont nets, sans TVA ni charges. Vente aux clients professionnels.

**SILVYN® LCC-E**

Numéro d'article	Dimension nominale	Compatible avec SILVYN® LCC-2 / LCCH-2
SILVYN® LCC-E		
61805600	10	10
61805610	12	12
61805620	16	16
61805630	20	20
61805640	25	25
61805650	32	32
61805660	40	40
61805670	50	50
61805680	63	63
61805690	75	75

Dernière mise à jour (23.03.2019)

©2019 Lapp Group - all rights reserved.

Gestion des produits <http://lapfrance.lappgroup.com>

Die aktuellen technischen Daten finden Sie im dazugehörigen Datenblatt. Vous pouvez trouver les données techniques actuelles dans la feuille de données correspondante.  
PN 0456 / 02\_03\_16