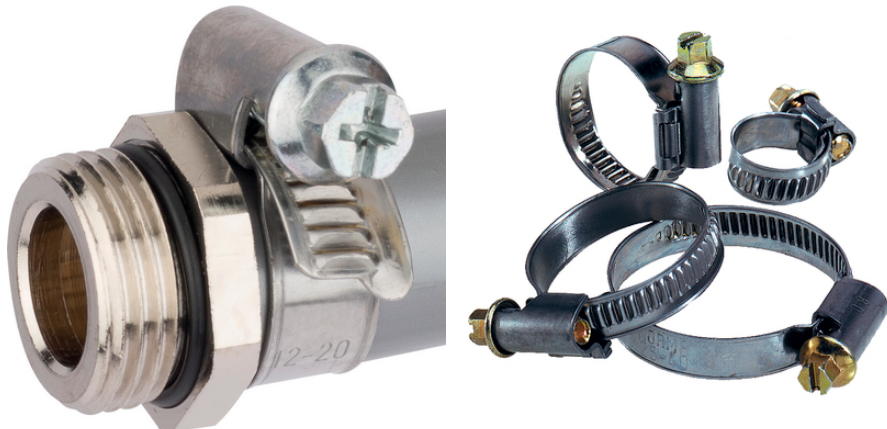


## SILVYN® SCH

SILVYN® SCH - Kabelschellen



Optimale Zugentlastung

### Nutzen

Ermöglicht eine sichere Zugentlastung  
Klemmt mehrere Schlauchabmessungen mit einer Schelle

### Anwendungsgebiete

In Kombination mit:  
SILVYN® SSV-M/SSVZ-M  
SILVYN® SSV/SSV-Z

### Produkteigenschaften

Variabler Klemmbereich

### Aufbau

Verzinkter Stahlring  
Schneckenantrieb

### Technische Daten

Klassifikation ETIM 5:

ETIM 5.0 Class-ID: EC000127

ETIM 5.0 Class-Description: Befestigungsschelle

Klassifikation ETIM 6:

ETIM 6.0 Class-ID: EC000127

ETIM 6.0 Class-Description: Befestigungsschelle

Material:

Stahl, verzinkt

### Hinweis

Die Fotografien und Grafiken sind nicht maßstäblich und keine detailgetreuen Abbildungen der jeweiligen Produkte. Bei den Preisen handelt es sich um Nettopreise ohne Zuschläge und MwSt. Verkauf nur an Firmenkunden.

**SILVYN® SCH**

Artikelnummer	Artikelbezeichnung	Klemmbereich in mm	Passend zu SILVYN® SI	Passend zu SILVYN® SP/SP-PU	Stück / VPE
SILVYN® SCH					
52003130	10 - 16 S	10.0 - 16.0	7 x 9 / 9 x 12 / 11 x 14	10 x 14	100
52003140	12 - 20 S	12.0 - 20.0	13 x 16 / 14 x 18	12 x 16	100
52003160	16 - 25 S	16.0 - 25.0	18 x 22	16 x 20	100
52003170	20 - 32 S	20.0 - 32.0	23 x 28	22 x 27	100
52009050	25 - 40 S	25.0 - 40.0	23 x 28 / 32 x 38	30 x 36	100
52009061	35 - 50 S	35.0 - 50.0	32 x 38	38 x 44	50
52009040	40 - 60 S	40.0 - 60.0	-	45 x 51 / 50 x 56	25

Letzte Änderung (11.01.2022)

©2022 Lapp Group - all rights reserved.

Produkt Management [www.lappkabel.de](http://www.lappkabel.de)Die aktuellen technischen Daten finden Sie im dazugehörigen Datenblatt.  
PN 0456 / 02\_03\_16