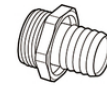
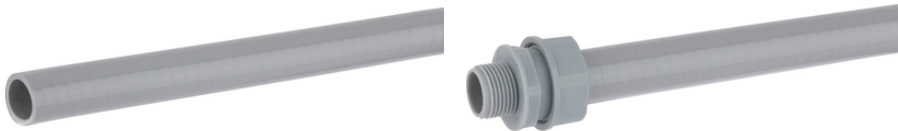
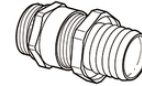


SILVYN® SP

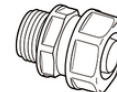
SILVYN® SP - grauer PVC Schutzschlauch



SILVYN® SSV/SSV-M + SCH
IP 54



SILVYN®
SSVZ/SSVZ-M + SCH
IP 54



SILVYN®
USK/USK-M
IP 54



SILVYN® SCH



Mechanische Beständigkeit



Wasserdicht

Nutzen

Schutz vor mechanischer Beanspruchung
Schutz vor Staub
Schutz vor Nässe

Anwendungsgebiete

Kabelschutz
Zusätzliche Isolation
Bündeln und Führen von Kabeln und Leitungen

Produkteigenschaften

Flexibel
Formstabil

Aufbau

Innenliegende Hart-PVC Spirale
Weich-PVC Mantel

Technische Daten

Klassifikation ETIM 5:

ETIM 5.0 Class-ID: EC001177

ETIM 5.0 Class-Description: Kunststoff-Schutzschlauch

Klassifikation ETIM 6:

ETIM 6.0 Class-ID: EC001177

ETIM 6.0 Class-Description: Kunststoff-Schutzschlauch

Letzte Änderung (10.01.2022)

©2022 Lapp Group - all rights reserved.

Produkt Management www.lappkabel.de

Die aktuellen technischen Daten finden Sie im dazugehörigen Datenblatt.

PN 0456 / 02_03.16

SILVYN® SP

Zertifizierungen:	IEC EN 61386-23
Lieferfarbe:	Silbergrau, RAL 7001
Material:	Weich-PVC mit Hart-PVC Spirale, SBR/NBR
Temperaturbereich:	-15°C bis +60°C

Hinweis

Die Fotografien und Grafiken sind nicht maßstäblich und keine detailgetreuen Abbildungen der jeweiligen Produkte. Bei den Preisen handelt es sich um Nettopreise ohne Zuschläge und MwSt. Verkauf nur an Firmenkunden.

SILVYN® SP

Artikelnummer	ID x AD mm	Biegeradius mm	Passend zu SILVYN® SSV-M/SSVZ-M	Passend zu SILVYN® USK-M	Passend zu SILVYN® SSV/SSVZ	Passend zu SILVYN® USK	Passend zu SILVYN® SCH	VPE Ring in m
SILVYN® SP								
61714000	10.0 x 14.0	50	16 x 1,5/1	12 x 1,5	9/1	9	10 - 16 S	25
61714010	12.0 x 16.0	60	16 x 1,5/2	16 x 1,5	9/2	11	12 - 20 S	25
61714020	14.0 x 18.0	70	20 x 1,5/1	-	11/1	13,5	12 - 20 S	25
61714100	16.0 x 20.0	70	20 x 1,5/2	20 x 1,5	11/2	16	16 - 25 S	25
61714110	22.0 x 27.0	90	25 x 1,5	25 x 1,5	16	21	20 - 32 S	25
61714120	30.0 x 36.0	140	32 x 1,5	32 x 1,5	29/1	29	25 - 40 S	25
61714070	38.0 x 44.0	190	40 x 1,5	40 x 1,5	36	36	32 - 50 S	25
61714080	45.0 x 51.0	240	50 x 1,5	-	42	-	40 - 60 S	25
61714090	49.0 x 56.0	250	63 x 1,5	50 x 1,5	48	48	40 - 60 S	25

Letzte Änderung (10.01.2022)

©2022 Lapp Group - all rights reserved.

Produkt Management www.lappkabel.deDie aktuellen technischen Daten finden Sie im dazugehörigen Datenblatt.
PN 0456 / 02_03_16