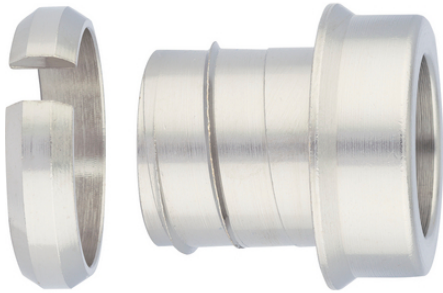


## SILVYN® UI 511 Einschraubset

SILVYN® UI Einschraubset - Einschraubset für SILVYN® UI 511

### Info

Sicherer Schutz vor Kabelverletzung



Sicherheit



Temperaturbeständig

### Nutzen

Kabelverletzungen können verhindert werden

### Anwendungsgebiete

Abdeckung der Schlauchenden

Überall wo keine Schlauchverschraubung verwendet wird

In Kombination mit Kabelschutzschlauch:

SILVYN® UI 511

### Produkteigenschaften

Rundum Kragen bedeckt das Schutzschlauchende komplett

### Technische Daten

Klassifikation ETIM 5:

ETIM 5.0 Class-ID: EC000519

ETIM 5.0 Class-Description: Endtülle für Schutzschläuche

Klassifikation ETIM 6:

ETIM 6.0 Class-ID: EC000519

ETIM 6.0 Class-Description: Endtülle für Schutzschläuche

Material:

Messing, vernickelt

Temperaturbereich:

-55°C bis +260°C

### Hinweis

Die Fotografien und Grafiken sind nicht maßstäblich und keine detailgetreuen Abbildungen der jeweiligen Produkte.

Bei den Preisen handelt es sich um Nettopreise ohne Zuschläge und MwSt. Verkauf nur an Firmenkunden.

Letzte Änderung (14.04.2022)

©2022 Lapp Group - all rights reserved.

Produkt Management [www.lappkabel.de](http://www.lappkabel.de)

Die aktuellen technischen Daten finden Sie im dazugehörigen Datenblatt.

PN 0456 / 02\_03.16

**SILVYN® UI 511 Einschraubset**

Artikelnummer	Nenngröße	Passend zu SILVYN® UI 511	Stück / VPE
61798091	5/16"	5/16"	10
61798096	3/8"	3/8"	10
61798097	1/2"	1/2"	10
61798092	3/4"	3/4"	5
61798093	1"	1"	5
61798094	1 1/4"	1 1/4"	2
61798090	1 1/2"	1 1/2"	2
61798095	2"	2"	2

Letzte Änderung (14.04.2022)

©2022 Lapp Group - all rights reserved.

Produkt Management [www.lappkabel.de](http://www.lappkabel.de)

Die aktuellen technischen Daten finden Sie im dazugehörigen Datenblatt.  
PN 0456 / 02\_03\_16