

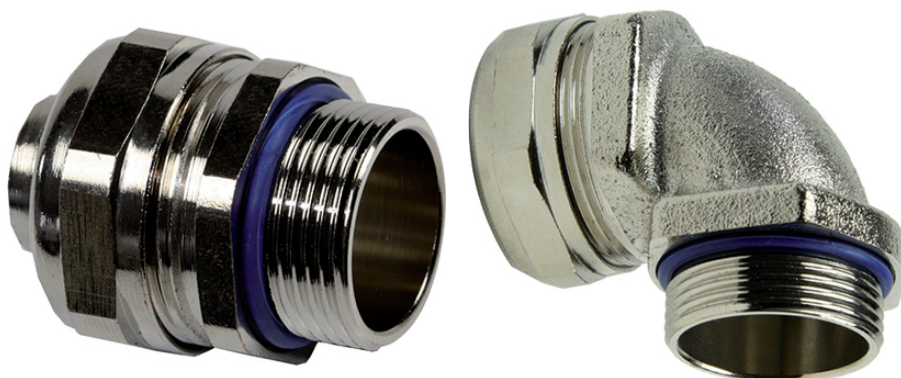
## SILVYN® COMPACT PG

Messing vernickelte Verschraubung mit kompakten Abmessung in verschiedenen Ausführungen

SILVYN® COMPACT PG ist eine Schlauchverschraubung aus Messing, mit polierten Oberflächen und einen Schutzgrad bis zu IP67 bietet.

### Info

Platzersparnis durch kompakte Abmessungen



Mechanische Beständigkeit



Niedriges Gewicht



Platzbedarf



Robust



Temperaturbeständig

### Nutzen

Platzsparende Anwendung

Für hohe mechanische Belastung

Hohe Auszugkraft

Korrosionsbeständig

### Anwendungsgebiete

In Kombination mit Kabelschutzhülle:

Passend zu SILVYN® HTDL/EF/OR/HCX/HFX

Maschinenbau

Bahnwendungen

Letzte Änderung (15.12.2021)

©2021 Lapp Group - all rights reserved.

Produkt Management [www.lappkabel.de](http://www.lappkabel.de)

Die aktuellen technischen Daten finden Sie im dazugehörigen Datenblatt.

PN 0456 / 02\_03.16

## SILVYN® COMPACT PG

### Aufbau

PG Anschlussgewinde  
6 kant Zwischenstutzen  
Einschraubhülse  
Überwurfmutter

### Technische Daten

Klassifikation ETIM 5:	ETIM 5.0 Class-ID: EC001180 ETIM 5.0 Class-Description: Metall-Schutzschlauch- Verschraubung
Klassifikation ETIM 6:	ETIM 6.0 Class-ID: EC001180 ETIM 6.0 Class-Description: Metall-Schutzschlauch- Verschraubung
Norm-Referenzen / Zulassungen:	UL 514B
Material:	Körper: Messing vernickelt Dichtring: Polyamid O-Ring: NBR
Schutzart:	IP 67
Temperaturbereich:	-45°C bis +105°C

### Hinweis

\* Handels-Produkt, kein Lapp-Produkt

Die Fotografien und Grafiken sind nicht maßstäblich und keine detailgetreuen Abbildungen der jeweiligen Produkte.  
Bei den Preisen handelt es sich um Nettopreise ohne Zuschläge und MwSt. Verkauf nur an Firmenkunden.

**SILVYN® COMPACT PG**

Artikelnummer	PG Größe	Passend zu SILVYN® HTDL/EF/OR/HCX/HFX	Passend zu SILVYN® HIPROJACKET	Stück / VPE
<b>SILVYN® COMPACT PG</b>				
61803816	11	3/8"	13	10
61803817	13,5	3/8"	-	10
61803818	16	1/2"	16	10
61803819	21	3/4"	22	5
61803820	29	1"	25	5
61803821	36	1 1/4"	35	2
61803822	42	1 1/2"	38	2
61803823	48	2"	51	2
<b>SILVYN® COMPACT 90° PG</b>				
61803824	11	3/8"	13	10
61803825	13,5	3/8"	-	10
61803826	16	1/2"	16	10
61803827	21	3/4"	22	5
61803828	29	1"	25	5
61803829	36	1 1/4"	35	2
61803830	42	1 1/2"	38	2
61803831	48	2"	51	2

Letzte Änderung (15.12.2021)

©2021 Lapp Group - all rights reserved.

 Produkt Management [www.lappkabel.de](http://www.lappkabel.de)

 Die aktuellen technischen Daten finden Sie im dazugehörigen Datenblatt.  
 PN 0456 / 02\_03\_16