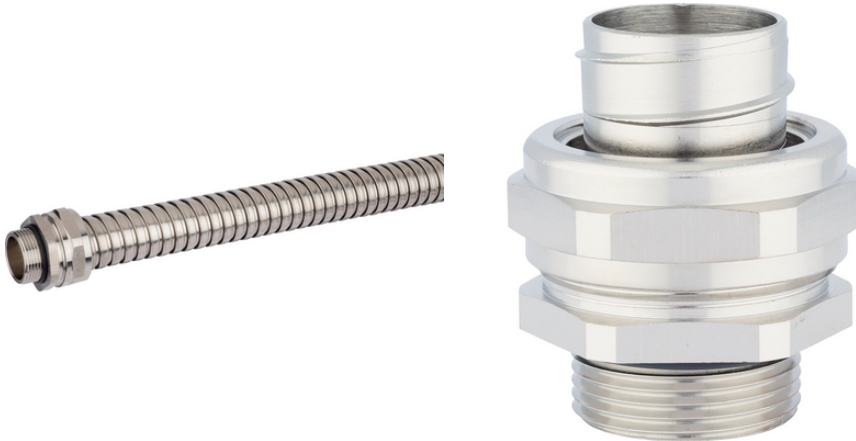


## SILVYN® UI COMPACT M

SILVYN® UI COMPACT M ist eine Schlauchverschraubung aus Messing zur Verwendung mit SILVYN® UI 511

### Info

Platzersparnis durch kompakte Abmessungen.



Gute chemische Beständigkeit



Korrosionsbeständig



Mechanische Beständigkeit



Robust



Sicherheit



Temperaturbeständig



UV-resistent

### Nutzen

Erhöht Chemikalien beständig  
Für hohe mechanische Beanspruchung  
Hohe Auszugkraft  
Korrosionsbeständig

### Anwendungsgebiete

Letzte Änderung (14.04.2022)

©2022 Lapp Group - all rights reserved.

Produkt Management [www.lappkabel.de](http://www.lappkabel.de)

Die aktuellen technischen Daten finden Sie im dazugehörigen Datenblatt.

PN 0456 / 02\_03.16

## SILVYN® UI COMPACT M

In Kombination mit Kabelschuttschlauch:  
SILVYN® UI 511

### Aufbau

Metrisches Anschlussgewinde  
6 kant Zwischenstutzen  
Einschraubhülse  
Überwurfmutter

### Technische Daten

Klassifikation ETIM 5:	ETIM 5.0 Class-ID: EC001180 ETIM 5.0 Class-Description: Metall-Schutzschlauch- Verschraubung
Klassifikation ETIM 6:	ETIM 6.0 Class-ID: EC001180 ETIM 6.0 Class-Description: Metall-Schutzschlauch- Verschraubung
Material:	Edelstahl AISI 304 DW Nr. 1.4301 Messing vernickelt
Schutzart:	IP 40
Temperaturbereich:	-45°C bis +105°C (mit O-Ring) -55°C bis +260°C (ohne O-Ring)

### Hinweis

Die Fotografien und Grafiken sind nicht maßstäblich und keine detailgetreuen Abbildungen der jeweiligen Produkte.  
Bei den Preisen handelt es sich um Nettopreise ohne Zuschläge und MwSt. Verkauf nur an Firmenkunden.

**SILVYN® UI COMPACT M**

Artikelnummer	Metrische Größe	Lichte Weite mm	Passend zu SILVYN® UI 511	Stück / VPE
SILVYN® UI COMPACT M (Edelstahl)				
61803880	16 x 1,5	9,8	3/8"	1
61803881	20 x 1,5/1	9,8	3/8"	1
61803882	20 x 1,5/2	13,9	1/2"	1
61803883	25 x 1,5	18,5	3/4"	1
61803884	32 x 1,5	22,8	1"	1
61803885	40 x 1,5	30,8	1 1/4"	1
61803886	50 x 1,5	36,8	1 1/2"	1
61803887	63 x 1,5	47,8	2"	1
SILVYN® UI COMPACT M (Messing vernickelt)				
61803870	16 x 1,5/1	6,8	5/16"	1
61803871	16 x 1,5/2	9,8	3/8"	1
61803872	20 x 1,5/1	6,8	5/16"	1
61803873	20 x 1,5/2	9,8	3/8"	1
61803874	20 x 1,5/3	13,9	1/2"	1
61803875	25 x 1,5	18,5	3/4"	1
61803876	32 x 1,5	22,8	1"	1
61803877	40 x 1,5	30,8	1 1/4"	1
61803878	50 x 1,5	36,9	1 1/2"	1
61803879	63 x 1,5	47,9	2"	1

Letzte Änderung (14.04.2022)

©2022 Lapp Group - all rights reserved.

 Produkt Management [www.lappkabel.de](http://www.lappkabel.de)

 Die aktuellen technischen Daten finden Sie im dazugehörigen Datenblatt.  
 PN 0456 / 02\_03\_16