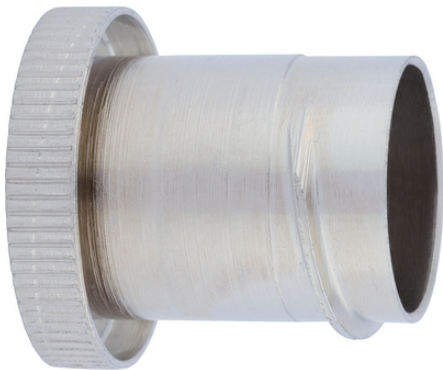


SILVYN® LCC-E

SILVYN® LCC-E - Einschraubhülse aus Messing

Info

Sicherer Schutz vor Kabelverletzung



Sicherheit



Temperaturbeständig

Nutzen

Kabelverletzungen können verhindert werden

Anwendungsgebiete

Abdeckung der Schlauchenden

Überall wo keine Schlauchverschraubung verwendet wird

Produkteigenschaften

Rundum Kragen bedeckt das Schutzschlauchende komplett

Aufbau

Einschraubhülse

Technische Daten

Klassifikation ETIM 5:

ETIM 5.0 Class-ID: EC000519

ETIM 5.0 Class-Description: Endtülle für Schutzschläuche

Klassifikation ETIM 6:

ETIM 6.0 Class-ID: EC000519

ETIM 6.0 Class-Description: Endtülle für Schutzschläuche

Material:

Messing, vernickelt

Letzte Änderung (16.04.2022)

©2022 Lapp Group - all rights reserved.

Produkt Management www.lappkabel.de

Die aktuellen technischen Daten finden Sie im dazugehörigen Datenblatt.

PN 0456 / 02_03.16

SILVYN® LCC-E

Temperaturbereich: -50°C bis +135°C

Hinweis

Die Fotografien und Grafiken sind nicht maßstäblich und keine detailgetreuen Abbildungen der jeweiligen Produkte. Bei den Preisen handelt es sich um Nettopreise ohne Zuschläge und MwSt. Verkauf nur an Firmenkunden.

SILVYN® LCC-E

Artikelnummer	Nenngröße	Passend zu SILVYN® LCC-2 / LCCH-2	Stück / VPE
SILVYN® LCC-E			
61805600	10	10	10
61805610	12	12	10
61805620	16	16	10
61805630	20	20	10
61805640	25	25	10
61805650	32	32	10
61805660	40	40	10
61805670	50	50	4
61805680	63	63	1
61805690	75	75	1

Letzte Änderung (16.04.2022)

©2022 Lapp Group - all rights reserved.

Produkt Management www.lappkabel.de

Die aktuellen technischen Daten finden Sie im dazugehörigen Datenblatt.
PN 0456 / 02_03_16