

Módulo EPIC® MC: HC1+PE

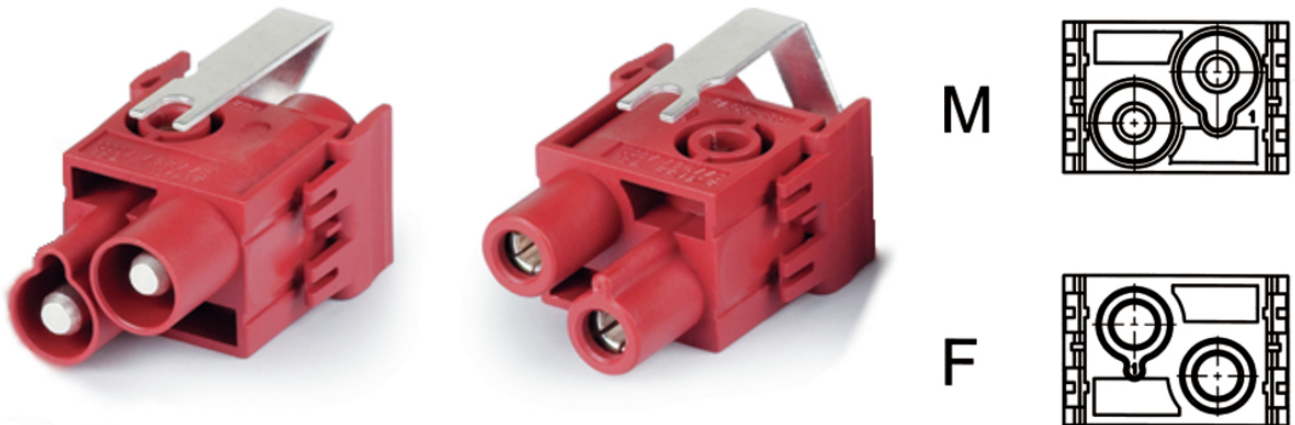
El montaje mixto garantiza una gran flexibilidad. Indicado para maquinaria y construcción de sistemas, maquinaria de impresión y tecnología slide-in.

El módulo de corriente de alta intensidad con conexión roscada y protección por puesta a tierra reforzada es apto para su uso en máquinas impresoras y sistemas de control.

Info

Módulo de alta potencia con conexión de tornillos y puesta a tierra con protección reforzada

Palanca para un desmontaje rápido del módulo



Componentes complementarios de automatización de Lapp



Ingeniería de planta



Energía eólica

Beneficios

La combinación de funciones diferentes en un conector garantiza una alta flexibilidad

Conexión de tornillo hasta 25 mm² para un montaje fácil sin herramientas especiales

Conductor protector por separado para mayor seguridad

Ámbito de uso

Ingeniería de planta

Maquinaria de impresión

Ingeniería de control

Datos técnicos

Clasificación ETIM 5:

ETIM 5.0 Class-ID: EC002641

Descripción de clase ETIM 5.0: conector modular (conector industrial)

Última actualización (11.01.2022)

©2022 Lapp Group - Reservado el derecho a realizar cambios técnicos

Product Management <http://lappespana.lappgroup.com>

Puede encontrar los datos técnicos actualizados en la ficha técnica correspondiente.

PN 0456 / 02_03.16

Módulo EPIC® MC: HC1+PE

Clasificación ETIM 6:	ETIM 6.0 Class-ID: EC002641 ETIM 6.0 Class-Description: conector modular (conector industrial)
Tensión nominal:	IEC: 1000 V UL: 600 V CSA: 600 V
Corriente nominal en A:	82 A
Grado de contaminación:	3
Resistencia de contacto:	< 2 mOhm
Contactos:	Aleación de cobre, chapado de plata de alta calidad
Número de contactos:	1 + PE
Tipo de conexión:	Atornillada: 10 - 25 mm ²
Longitud de pelado (mm):	15
Ciclos de conexión:	100
Con aprobación VDE:	Control de producción certificado: VDE-REG. N°.A870 Probado por UL: Número de archivo de UL:E75770
Rango de temperaturas:	-40°C a +100°C, temporalmente hasta +125°C

Nota

Las fotografías e imágenes no son a escala ni deben considerarse representaciones fieles de los respectivos productos. Precios netos sin IVA ni recargos. Venta a clientes profesionales.

Módulo EPIC® MC: HC1+PE

Referencia	Descripción del artículo	Tipo de contacto	Número de contactos operativos	Slots	Unidad / unid. embalaje
Módulo: alto voltaje 1 pin + PE					
10344600	MCS-HC 1+PE	inserto (macho)	1 + PE	2	5
10345600	MCB-HC 1+PE	hembra	1 + PE	2	5

Última actualización (11.01.2022)

©2022 Lapp Group - Reservado el derecho a realizar cambios técnicos

Product Management <http://lappspana.lappgroup.com>

Puede encontrar los datos técnicos actualizados en la ficha técnica correspondiente.

PN 0456 / 02_03_16