

EPIC® H-D 7 mecanizado

Insertos multipolo para contactos crimpados mecanizados

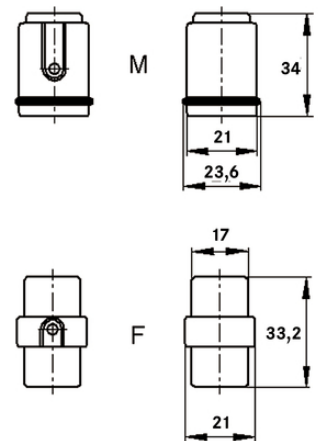
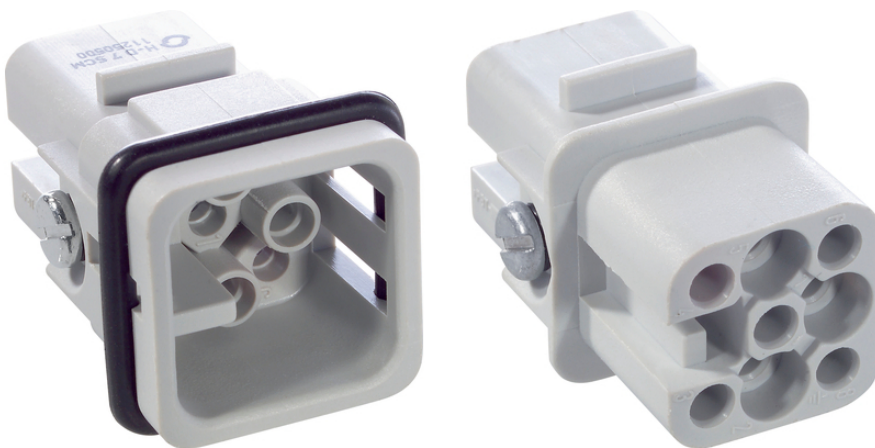
El compacto inserto estándar cuenta con contactos torneados y es apto, por ejemplo, para su uso en sistemas de control y en la fabricación de máquinas y equipos.

Info

Inserto estándar compacto y potente

Para contactos mecanizados para un montaje rápido con la herramienta para crimpar

Hecho en Alemania



Ingeniería de planta



Ahorro de espacio



Robusto

Beneficios

Conector pequeño de alto rendimiento

Contactos de crimpado de alto rendimiento

Contacto de PE con conexión de tornillos

Ámbito de uso

Construcción de maquinaria y aparatos

Ingeniería de control

Datos técnicos

Clasificación ETIM 5:

ETIM 5.0 Class-ID: EC000438

Descripción de clase ETIM 5.0: inserto para conectores industriales

Clasificación ETIM 6:

ETIM 6.0 Class-ID: EC000438

Última actualización (27.12.2021)

©2021 Lapp Group - Reservado el derecho a realizar cambios técnicos

Product Management <http://lappespana.lappgroup.com>

Puede encontrar los datos técnicos actualizados en la ficha técnica correspondiente.

PN 0456 / 02_03.16

EPIC® H-D 7 mecanizado

	ETIM 6.0 Class-Description: inserto de contacto para conectores industriales
Tensión nominal:	IEC: 24 V (CA)/60 V (CC) recubrimiento de metal; 250 V recubrimiento termoplástico; UL: 250 V
Test de voltaje:	2,5 kV
Corriente nominal en A:	IEC: 10 A UL: 10 A
Grado de contaminación:	3
Inflamabilidad:	UL94 V-0
Resistencia de contacto:	< 2 mOhm
Contactos:	Aleación de cobre, con plateado /dorado
Número de contactos:	7 + PE
Tipo de conexión:	Terminal crimpado: 0,14 - 2,5 mm ²
Material:	PBT poliéster
Ciclos de conexión:	100
Certificaciones:	Control de producción certificado: VDE-REG. N°.:B437 Probado por UL: Número de archivo de UL:E75770
Rango de temperaturas:	-40°C a +100°C, temporalmente hasta +125°C

Nota

Las fotografías e imágenes no son a escala ni deben considerarse representaciones fieles de los respectivos productos. Precios netos sin IVA ni recargos. Venta a clientes profesionales.



EPIC® H-D 7 mecanizado

Referencia	Descripción del artículo	Tipo de contacto	Denominación	Número de contactos operativos	Unidad / unid. embalaje
11250500	H-D 7 SCM	inserto (macho)	mecanizado	1 - 7	10
11251500	H-D 7 BCM	hembra	mecanizado	1 - 7	10

Última actualización (27.12.2021)

©2021 Lapp Group - Reservado el derecho a realizar cambios técnicos

Product Management <http://lappespana.lappgroup.com>

Puede encontrar los datos técnicos actualizados en la ficha técnica correspondiente.

PN 0456 / 02_03.16