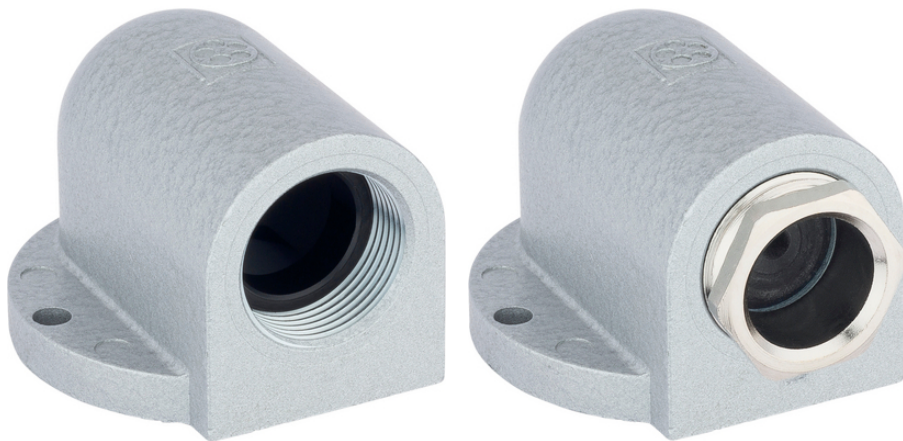


SKINDICHT® SE

SKINDICHT® SE, prensaestopas acodado resistente a la corrosión, fácil de instalar, con anillo de sellado incorporado y entrada de cable completamente segura



Resistente a la corrosión



Ahorro de espacio



Robusto

Beneficios

Sellado por anillo adaptable

Resistente a la corrosión

Fácil de instalar

Entrada de cable totalmente segura

Altura general reducida

Ámbito de uso

Soporta grandes fuerzas mecánicas

En situaciones en que no se disponga de una rosca de conexión

Composición de producto

PG 16 - 21 con dos agujeros roscados

PG 29 - 36 con 4 agujeros roscados

Aviso

Para la combinación con otros prensaestopas SKINDICHT® o SKINTOP® ofrecemos SKINDICHT® SE sin junta adaptable (E) y tornillo de compresión (D)

Datos técnicos

Última actualización (10.01.2022)

©2022 Lapp Group - Reservado el derecho a realizar cambios técnicos

Product Management <http://lappespana.lappgroup.com>

Puede encontrar los datos técnicos actualizados en la ficha técnica correspondiente.

PN 0456 / 02_03.16

SKINDICHT® SE

Clasificación ETIM 6:	ETIM 6.0 Class-ID: EC000441 ETIM 6.0 Class-Description: Prensaestopas
Material:	Cuerpo: cinc fundido, gris, esmaltado hammertone (acabado martillado) Junta de sellado adaptable: CR Junta tórica: NBR Tornillo de compresión: latón niquelado
Grado de protección::	IP 55
Rango de temperaturas:	De -20 °C a +80 °C

Nota

Las fotografías e imágenes no son a escala ni deben considerarse representaciones fieles de los respectivos productos.
Precios netos sin IVA ni recargos. Venta a clientes profesionales.

SKINDICHT® SE

Referencia	Denominación de pieza/tamaño	Junta de sellado adaptable ØF, mm	SW tamaño de llave mm	Longitud media en mm	Anchura total en mm	Altura media en mm	Unidad / unid. embalaje
SKINDICHT® SE							
52004130	PG 16	8/10,5/13,5/16	22	49.2	42.0	36.0	10
52004140	PG 21	11/15/18/20	28	68.1	60.0	52.5	10
52005430	PG 29	19/23/27/31	37	83.6	66.0	54.0	5
52004150	PG 36	25/28/31/35	47	99.6	85.0	73.0	1
SKINDICHT® SE sin E+D							
52024090	PG 16	-	-	42.0	42.0	36.0	10
52024100	PG 21	-	-	60.0	60.0	52.5	10
52024110	PG 29	-	-	76.0	66.0	54.0	5
52024120	PG 36	-	-	90.0	85.0	73.0	1

Última actualización (10.01.2022)

©2022 Lapp Group - Reservado el derecho a realizar cambios técnicos

Product Management <http://lappspana.lappgroup.com>

Puede encontrar los datos técnicos actualizados en la ficha técnica correspondiente.

PN 0456 / 02_03_16