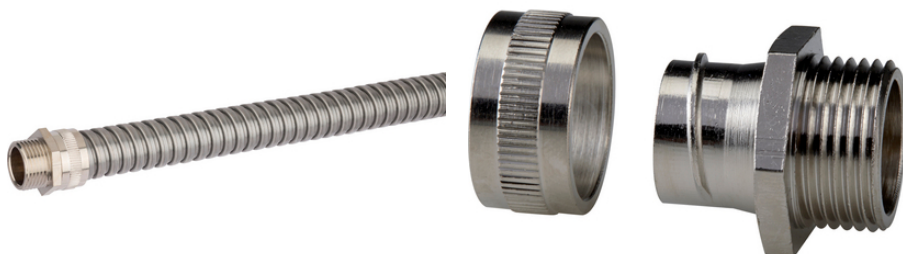


SILVYN® LGEF-M

SILVYN® LGEF-M es un racor de acero inoxidable con rosca métrica para instalación fija



Resistente al calor



resistente al frío



Resistente a la corrosión



Resistencia mecánica



Ahorro de espacio



Robusto

Beneficios

Para usos fijos
Gran resistencia a la tracción
Ahorra espacio

Ámbito de uso

En combinación con tubos de protección:
SILVYN® SSU / SSUE
Aplicaciones con tensión mecánica

Composición de producto

Tuerca de conexión métrica
Cuello hexagonal
Cabeza enroscable

Última actualización (04.04.2022)

©2022 Lapp Group - Reservado el derecho a realizar cambios técnicos

Product Management <http://lappespana.lappgroup.com>

Puede encontrar los datos técnicos actualizados en la ficha técnica correspondiente.

PN 0456 / 02_03.16

SILVYN® LGEF-M

Datos técnicos

Clasificación ETIM 5:

ETIM 5.0 Class-ID: EC001180

Descripción de clase ETIM 5.0: conexión roscada para tubos protectores metálicos

Clasificación ETIM 6:

ETIM 6.0 Class-ID: EC001180

ETIM 6.0 Class-Description: conexión roscada para tubo flexible protector de metal

Certificaciones:

IEC EN 61386-23

Material:

Latón niquelado

Acero inoxidable AISI316

Grado de protección::

IP 40

Rango de temperaturas:

desde -100 °C hasta +400 °C

Nota

Las fotografías e imágenes no son a escala ni deben considerarse representaciones fieles de los respectivos productos. Precios netos sin IVA ni recargos. Venta a clientes profesionales.

SILVYN® LGEF-M

Referencia	Tamaño métrico	SW tamaño de llave mm	Longitud total mm	Longitud de rosca en mm	Adecuado para SILVYN® SSU / SSUE	Unidad / unid. embalaje
SILVYN®LGEF-M (latón niquelado)						
55503168	12 x 1,5	13	21	7	10	10
55503169	16 x 1,5	17	23	10	12	10
55503170	16 x 1,5	20	25	10	16	10
55503171	20 x 1,5	22	25	10	16	10
55503172	20 x 1,5	24	26,3	10	20	10
55503173	25 x 1,5	29	29,5	10	25	10
55503174	32 x 1,5	36	36,8	13	32	2
55503175	40 x 1,5	48	39	14	40	2
55503176	50 x 1,5	58	42	15	50	1
55503177	63 x 1,5	70	50	18	63	1
55503178	75 x 1,5	84	60	20	75	1
SILVYN®LGEF-M (acero inoxidable)						
55503200	12 x 1,5	14	21	7	10	1
55503201	16 x 1,5	19	23	10	12	1
55503202	16 x 1,5	19	25	10	16	1
55503203	20 x 1,5	24	26,3	10	20	1
55503204	25 x 1,5	29	29,5	10	25	1
55503205	32 x 1,5	38	36,8	13	32	1
55503206	40 x 1,5	48	39	14	40	1
55503207	50 x 1,5	58	42	15	50	1

Última actualización (04.04.2022)

©2022 Lapp Group - Reservado el derecho a realizar cambios técnicos

 Product Management <http://lappspana.lappgroup.com>

Puede encontrar los datos técnicos actualizados en la ficha técnica correspondiente.

PN 0456 / 02_03_16