

EPIC® DATA RJ45F Cat.6A

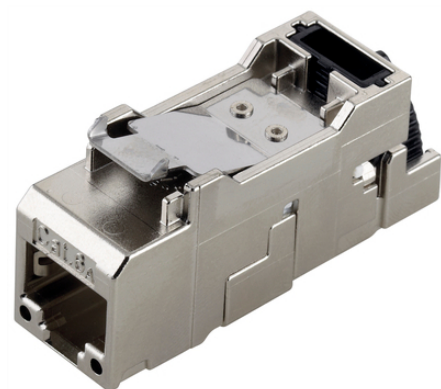
Connettore RJ45

Il modulo RJ45 secondo IEC 60603-7-51 è adatto per Ethernet industriale fino a 10 Gb. La sua custodia è in lega di zinco.

Info

Cat.6A secondo ISO / IEC 11801

Installazione senza attrezzi



Componenti aggiuntivi di Lapp per l'automazione



Automazione industriale



interferenze

Caratteristiche del prodotto

RJ45 conforme a IEC 60603-7-51

Idoneo per Ethernet a 10 Gigabit/s

Custodia: pressofusione di zinco, grigia

Adatto per cavi flessibili AWG27/7- 22/7 e per cavi rigidi AWG26/1- 22/1

Adatto per l'impiego nel settore industriale

disponibile con codifica a colori T568A o T568B per cavi a 4 o 8 conduttori

Riferimenti normativi/approvazioni

Cat.6A secondo ISO / IEC 11801

RJ45 conforme a IEC 60603-7-51

UL-listed (E-File E353543)

Dati tecnici

Classificazione ETIM 5:

ETIM 5.0 Class-ID: EC001121

Descrizione classe ETIM 5.0 : Connettore modulare

Classificazione ETIM 6:

ETIM 6.0 Class-ID: EC001121

Ultimo aggiornamento (16.02.2021)

©2021 Lapp Group - all rights reserved.

Gestione del prodotto <http://lappitalia.lappgroup.com>

Potete trovare i dati tecnici nella scheda tecnica corrispondente.

PN 0456 / 02_03.16

EPIC® DATA RJ45F Cat.6A

Grado di protezione:	ETIM 6.0 Class-Description: Connettore modulare IP 20
Campo di temperatura (esercizio):	da -40°C a +70°C

Nota

Le fotografie e disegni non sono in scala e non sono da intendersi come immagini con dettagli realistici dei relativi prodotti. I prezzi sono da intendersi IVA e sovrapprezzi esclusi. Vendita riservata ai clienti commerciali.

EPIC® DATA RJ45F Cat.6A

Codice articolo	Descrizione articolo	Min. diametro esterno (mm)	Max. diametro esterno (mm)	Max. diametro conduttore incluso isolamento
Connettore RJ45 dopo assegnazione T568A				
21700611	ED-IE-AX-RJ45F-6A-A-FC	5	9	1,6
Connettore RJ45 dopo assegnazione T568B				
21700612	ED-IE-AX-RJ45F-6A-B-FC	5	9	1,6

Ultimo aggiornamento (16.02.2021)

©2021 Lapp Group - all rights reserved.

Gestione del prodotto <http://appitalia.lappgroup.com>

Potete trovare i dati tecnici nella scheda tecnica corrispondente.

PN 0456 / 02_03.16