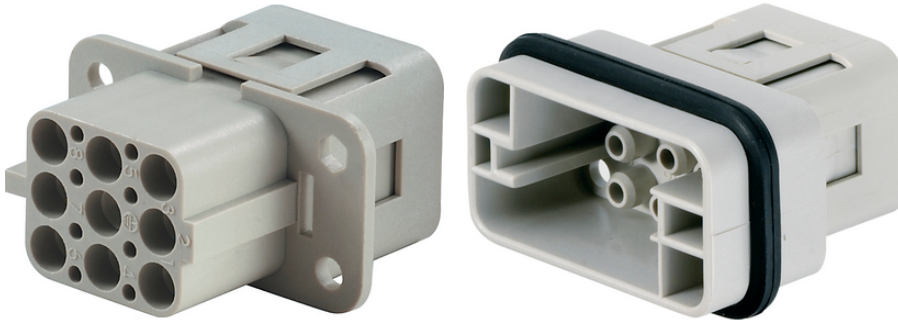


## EPIC® H-Q 8

Inseri EPIC® H-Q 8 per serie rettangolare H-Q



### Vantaggi

Insero adatto per custodie in plastica e metallo  
Salvaspazio

### Applicazione

Applicazioni SERVO - sistemi di movimentazione  
Ingegneria meccanica  
Impianti industriali

### Dati tecnici

Classificazione ETIM 5:	ETIM 5.0 Class-ID: EC000438
Classificazione ETIM 6:	ETIM 6.0 Class-ID: EC000438 ETIM 6.0 Class-Description: Inserto porta contatti per connettore industriale
Tensione Nominale (V):	IEC: 500 V UL: 600 V CSA: 600 V
Tensione di prova:	6 kV
Corrente nominale (A):	CSA: 16 A IEC: 16 A UL: 16 A
Grado di inquinamento:	3
Resistenza di contatto:	< 2 mOhm
Contatti:	lega di rame, argentati
Numero di contatti:	8 + PE
Tipologia del contatto:	Collegamento a crimpare: 0,5 - 4,0 mm <sup>2</sup>
Cicli di innesto:	500
Campo di temperatura:	da -40°C a +125°C

### Nota

Le fotografie e disegni non sono in scala e non sono da intendersi come immagini con dettagli realistici dei relativi prodotti.

Ultimo aggiornamento (17.04.2022)

©2022 Lapp Group - all rights reserved.

Gestione del prodotto <http://lappitalia.lappgroup.com>

Potete trovare i dati tecnici nella scheda tecnica corrispondente.

PN 0456 / 02\_03.16

## EPIC® H-Q 8

I prezzi sono da intendersi IVA e sovrapprezzi esclusi. Vendita riservata ai clienti commerciali.

**EPIC® H-Q 8**

Codice articolo	Descrizione articolo	Tipo di contatto	Descrizione articolo	Numero di contatti operativi	Pezzi / confezione
Inserto a crimpare H-Q 8					
44420527	H-Q 8 SCM	maschio	tornito	1 - 8	1
44420526	H-Q 8 BCM	femmina	tornito	1 - 8	1

Ultimo aggiornamento (17.04.2022)

©2022 Lapp Group - all rights reserved.

Gestione del prodotto <http://appitalia.lappgroup.com>

Potete trovare i dati tecnici nella scheda tecnica corrispondente.

PN 0456 / 02\_03.16