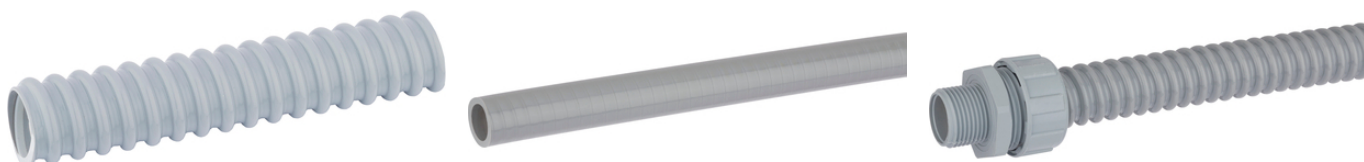


## SILVYN® EL

SILVYN® EL — пластиковый оснащенный спиралью защитный рукав со спиралью из жесткого ПВХ различной конструкции



Время на монтаж

### Преимущества

Лёгкое втягивание кабеля или провода благодаря гладкой внутренней поверхности

Гибкие

Прочные

Полностью герметичная система при использовании в комбинации с SILVYN® MPC/MPC-M

### Области применения

Машиностроение

Автомобилестроение

Производство автоматов

Экспортеры

### Характеристики

Гибкие

Гладкая внутренняя стенка

Стабильные по форме

### Стандарты / Сертификаты соответствия

UL File Nr. E308201

### Конструкция

Со встроенной твердой ПВХ спиралью

Наружная оболочка из мягкого ПВХ-пластиката

### Примечание

Гладкая версия не соотв. UL

Last Update (23.12.2020)

©2020 Lapp Group - Technical changes reserved

Product Management [www.lappkabel.de](http://www.lappkabel.de)

You can find the current technical data in the corresponding data sheet.

PN 0456 / 02\_03.16

## SILVYN® EL

### Technical Data

Классификация ETIM 5:	ETIM 5.0 Class-ID: EC001177 ETIM 5.0 Class-Description: Защитный рукав из полимеров
Классификация ETIM 6:	Обозначение класса ETIM 6.0: EC001177 Описание класса ETIM 6.0: Защитный пластиковый шланг
Поставляемые цвета:	Серебристо-серый (RAL 7001)
Материал:	Специально гибкая ПВХ-оболочка с жёсткой ПВХ спиралью внутри
Температурный диапазон:	от -20 до +70 °C -5°C до +70°C (гладкая версия)

### Note

Фотографии и иллюстрации представлены не в точном масштабе и не являются точными до подробностей иллюстрациями соответствующих изделий.

Указаны «чистые» цены без учета НДС и надбавок. Продажа юридическим лицам.

**SILVYN® EL**

Артикул	Номинальный размер	Внутренний диаметр x внешний диаметр, мм	Радиус изгиба, мм	Подходят для SILVYN® MPC-M/MPC 90°M	Подходят для SILVYN® MPC	Подходят для SILVYN® MPC 90°	Метров в ед. упаковки
<b>SILVYN® EL</b>							
61747360	12	10 x 14.5	25	16/1	9	9	30
61747370	16	12 x 16.5	25	16/2 , 20/1	11 , 13,5/1	11 , 13,5/1	30
61747380	20	16 x 21	35	20/2	13,5/2 , 16	13,5/2 , 16	30
61747390	25	22 x 27.5	45	25 x 1,5	21	21	30
61747400	30	25 x 30.5	55	32/1	29/1	29/1	30
61747410	32	28 x 33.5	60	32/2	29/2	29/2	30
61747420	40	35 x 41	80	40 x 1,5	36	36	30
61747430	50	40 x 46.4	105	50 x 1,5	42	-	30
61747440	63	50 x 57	120	63 x 1,5	48	-	30
<b>SILVYN® EL гладкий</b>							
61747361	12	10 x 14.2	50	-	-	-	30
61747371	16	12 x 17.8	50	16/2 , 20/1	11 , 13,5/1	11 , 13,5/1	30
61747381	20	16 x 21.1	70	20/2	13,5/2 , 16	13,5/2 , 16	30
61747391	25	21 x 26.4	90	25x1,5	21	21	30
61747411	32	26.5 x 33.1	140	32/2	29/2	29/2	30
61747421	40	35.4 x 41.8	190	40 x 1,5	36	36	30
61747431	50	40 x 47.9	240	50 x 1,5	42	-	30
61747441	63	51.3 x 59.7	270	63 x 1,5	48	-	30

Last Update (23.12.2020)

©2020 Lapp Group - Technical changes reserved

Product Management www.lappkabel.de

 You can find the current technical data in the corresponding data sheet.  
 PN 0456 / 02\_03\_16

**SILVYN® EL**

