

Connecteur d'alimentation Push Pull, 5 pôles,

à confectionner

Mâle droit

PPP, 5 pôles

Bornes à ressort

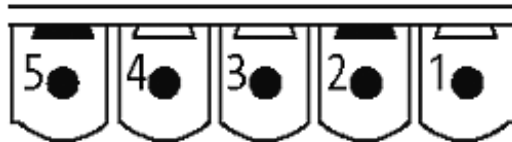
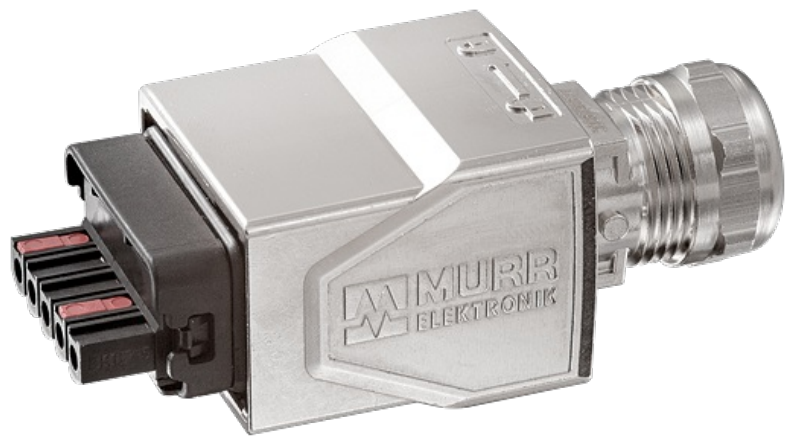
Section de raccordement : 0.75...2.5 mm²

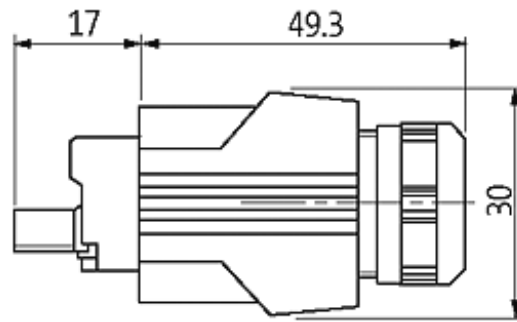
Push Pull Power

En cas d'utilisation de fluides agressifs, il faut vérifier la résistance du matériau en fonction de l'application. Plus de détails sur demande.

[Lien vers le produit](#)

Illustration





Height: 36 mm

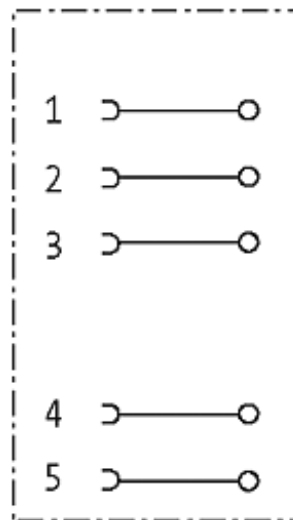


Photo non contractuelle

Validations



Forme

Forme 99601

Caractéristiques techniques

Tension de service	max. 24 V AC/DC
Tension de choc assignée	4 kV
Courant de service par contact	max. 16 A
Section de raccordement	0.75...2.5 mm ² (AWG 18...14)
Plage de serrage (Ø câble)	9...13 mm
Degré de protection	IP65 et IP67 lorsque état enfiché et vissé (EN 60529)
Matériau	Zinc moulé sous pression, nickelé mat

Caractéristiques générales

Degré de pollution 2

Cycles d'enfichage	≥ 100
Plage de température	-40...+70 °C

données commerciales

EAN	4048879113915
eClass	27279221
Numéro du tarif douanier	85366990
pays d'origine	PL
Unité de conditionnement	1