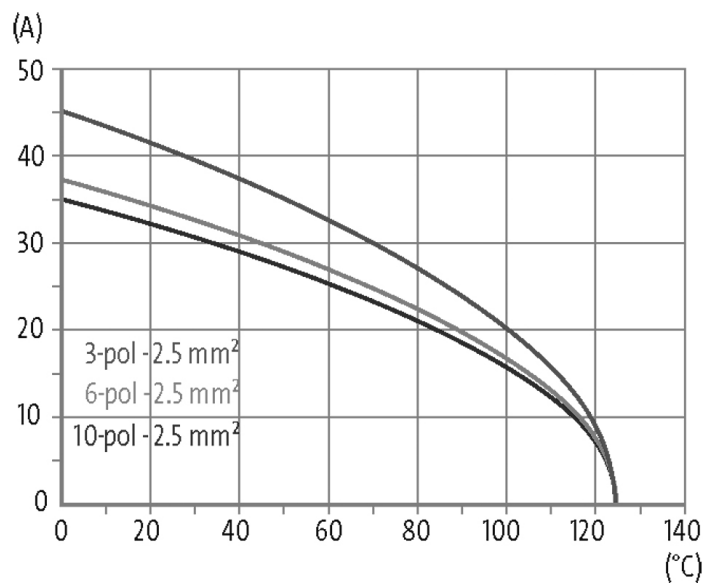
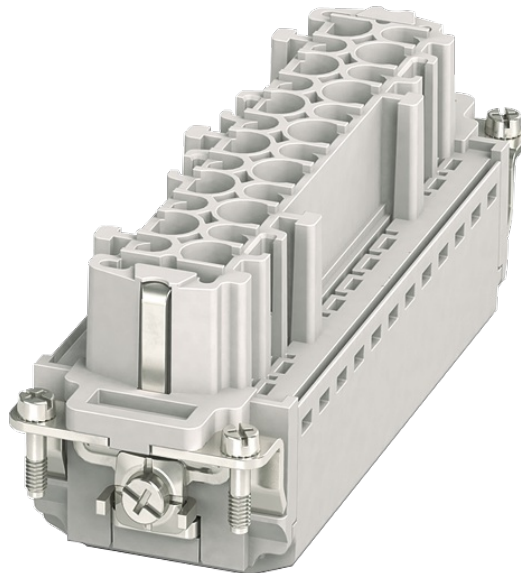
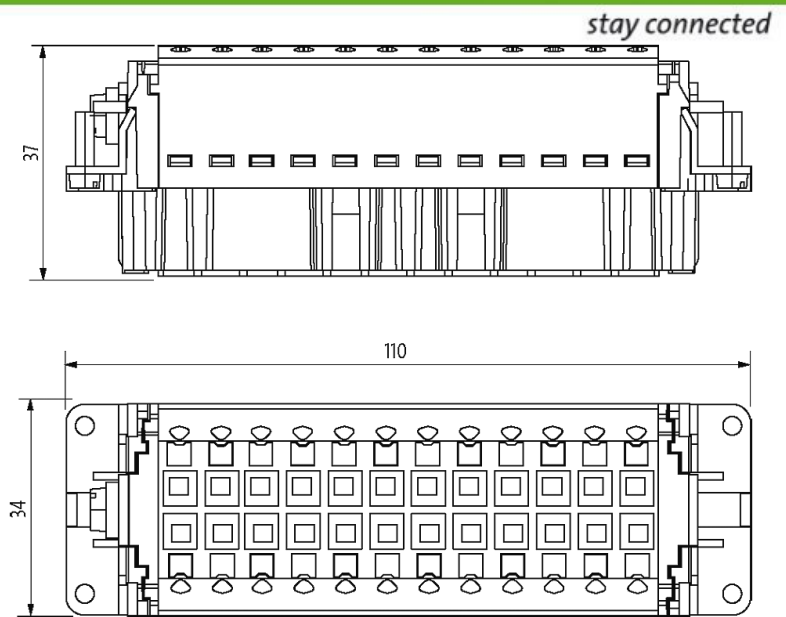


B24 female 10+2-pole, Push-in, 800/500 V, 16 A

B24
Hembra
10+2 polos
Terminales push-In

Los datos técnicos se garantizan solo con componentes Murrelektronik. Utilizar terminal para cables.

[Enlace al producto](#)**Ilustración**



El producto puede diferir de la imagen

Homologaciones



Datos técnicos

Nº de polos	10 + 2 + PE
Tipo de conexión	Terminales push-In
Diámetro de conexión	0.14...2.5 mm ² (AWG 26...13)
Longitud de desfurado	8...10 mm
Voltaje de funcionamiento	830/500 V AC/DC
Corriente de trabajo	16 A
Categoría de sobretensión	III
Tensión de servicio	8/6 kV
Capacidad de carga de corriente	ver curva de derating
Ciclos de conexión	min. 500

Características generales

Tipo	Hembra
Medida	B24
Grado de contaminación	3
Dimensiones alto × ancho × fondo	37×34×110.3 mm
Material (transportador de contactos)	PA
Material (contacto)	Cobre (latón)
Material (superficie de contacto)	Ag
Clase de inflamabilidad	V-0 (acc. to UL 94)
Rango de temperatura	-40...+125 °C

La información contenida en este folleto ha sido elaborada con el mayor cuidado
La responsabilidad por la exacta integridad y actualidad de la información se limita a una negligencia grave. Versión: 05/19

Datos comerciales

EAN	4048879665070
eClass	27143424
Número de tarifa arancelaria	85389099
País de origen	CN
Unidad de embalaje	1