

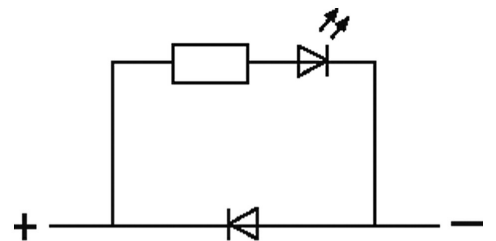
Ventilentstörmodul Bauform BI - 11mm

Diode Glied + LED, 24VDC/50VA/W

24 V DC

Diode + LED

Bei Montage des Adapters Steckerdichtung entfernen. Andere LED-Farben auf Anfrage. auf Polarität achten
Kontaktanordnung beachten (PE am Kabelabgang des Steckers). 180° gedrehte Anordnung auf Anfrage.

[Link zum Produkt](#)**Abbildungen**

LED + Diode

Abbildung stellvertretend

Technische Daten

Abfallverzögerungszeit	max. 200 ms
Abschaltspitze	1 V
Halteleistung	max. 50 W (VA)
LED-Anzeige	(gelb opac)

Allgemeine Daten

Abmessungen H×B×T	31×45×21.5 mm
Gehäuse	Polyamid schwarz, schwer entflammbar, temperaturbeständig bis 130 °C
Temperaturbereich	-20...+60 °C
Material (Kontakt)	Bronze, versilbert

Kaufmännische Daten

EAN	4048879011945
eClass	27371013
Ursprungsland	CZ
Verpackungseinheit	1
Zolltarifnummer	85363010