



Schütz, AC-1, 350 A/400 V/40 °C, S10, 4-polig, AC/DC 100-250V, 2S+2Ö, Anschlussschiene/ Schraubanschluss

<b>Produkt-Markename</b>	SIRIUS
<b>Produkt-Bezeichnung</b>	Schütz
<b>Produkttyp-Bezeichnung</b>	3RT13
<b>Allgemeine technische Daten</b>	
<b>Baugröße des Schützes</b>	S10
<b>Produkterweiterung</b>	
<ul style="list-style-type: none"> <li>• Funktionsmodul für Kommunikation</li> <li>• Hilfsschalter</li> </ul>	Nein Ja
<b>Isolationsspannung</b>	
<ul style="list-style-type: none"> <li>• des Hauptstromkreises bei Verschmutzungsgrad 3 Bemessungswert</li> </ul>	1 000 V
<b>Stoßspannungsfestigkeit</b>	
<ul style="list-style-type: none"> <li>• des Hauptstromkreises Bemessungswert</li> <li>• des Hilfsstromkreises Bemessungswert</li> </ul>	8 kV 6 kV
<b>Referenzkennzeichen gemäß IEC 81346-2:2009</b>	Q
<b>RoHS-Richtlinie (Datum)</b>	27.03.2017 00:00:00
<b>Umgebungsbedingungen</b>	
<b>Aufstellungshöhe bei Höhe über NN maximal</b>	2 000 m
<b>Umgebungstemperatur</b>	
<ul style="list-style-type: none"> <li>• während Betrieb</li> <li>• während Lagerung</li> </ul>	-40 ... +60 °C -40 ... +70 °C
<b>relative Luftfeuchte minimal</b>	10 %
relative Luftfeuchte während Betrieb	10 ... 95 %
<b>relative Luftfeuchte bei 55 °C gemäß IEC 60068-2-30 maximal</b>	95 %
<b>Hauptstromkreis</b>	
<b>Polzahl für Hauptstromkreis</b>	4
<b>Anzahl der Schließer für Hauptkontakte</b>	4
<b>Betriebsstrom</b>	
<ul style="list-style-type: none"> <li>• bei AC-1 bei 400 V bei Umgebungstemperatur 40 °C Bemessungswert</li> <li>• bei AC-1 <ul style="list-style-type: none"> <li>— bis 690 V bei Umgebungstemperatur 40 °C Bemessungswert</li> <li>— bis 690 V bei Umgebungstemperatur 60 °C Bemessungswert</li> <li>— bis 1000 V bei Umgebungstemperatur 40 °C Bemessungswert</li> <li>— bis 1000 V bei Umgebungstemperatur 60 °C Bemessungswert</li> </ul> </li> <li>• bei AC-3</li> </ul>	350 A 350 A 300 A 275 A 250 A

— bei 400 V Bemessungswert	205 A
Mindestquerschnitt im Hauptstromkreis bei maximalem AC-1 Bemessungswert	240 mm <sup>2</sup>
<b>Betriebsleistung</b>	
• bei AC-3 bei 400 V Bemessungswert	110 kW
<b>Leerschalthäufigkeit</b>	
• bei AC	300 1/h
• bei DC	300 1/h
<b>Steuerstromkreis/ Ansteuerung</b>	
<b>Spannungsart</b>	AC
<b>Spannungsart der Speisespannung</b>	AC/DC
<b>Speisespannung bei AC</b>	
• bei 50 Hz Bemessungswert	100 ... 250 V
• bei 60 Hz Bemessungswert	100 ... 250 V
<b>Speisespannung bei DC</b>	
• Bemessungswert	100 ... 250 V
<b>Arbeitsbereichsfaktor Speisespannung Bemessungswert der Magnetspule bei DC</b>	
• Anfangswert	0,8
• Endwert	1,1
<b>Arbeitsbereichsfaktor Speisespannung Bemessungswert der Magnetspule bei AC</b>	
• bei 50 Hz	0,85 ... 1,1
• bei 60 Hz	0,85 ... 1,1
<b>Anzugsscheinleistung der Magnetspule bei AC</b>	
• bei 50 Hz	220 V·A
• bei 60 Hz	220 V·A
<b>Haltescheinleistung der Magnetspule bei AC</b>	
• bei 50 Hz	7 V·A
• bei 60 Hz	7 V·A
<b>Anzugsleistung der Magnetspule bei DC</b>	190 W
<b>Halteleistung der Magnetspule bei DC</b>	2,5 W
<b>Schließverzögerung</b>	
• bei AC	25 ... 60 ms
• bei DC	25 ... 60 ms
<b>Öffnungsverzögerung</b>	
• bei AC	45 ... 80 ms
• bei DC	45 ... 80 ms
<b>Ausführung der Ansteuerung des Schaltantriebs</b>	Standard A1 - A2
<b>Hilfsstromkreis</b>	
<b>Anzahl der Öffner für Hilfskontakte</b>	2
• anbaubar	2
• unverzögert schaltend	2
<b>Anzahl der Schließer für Hilfskontakte</b>	2
• anbaubar	2
• unverzögert schaltend	2
<b>Betriebsstrom bei AC-15</b>	
• bei 230 V Bemessungswert	4 A
• bei 400 V Bemessungswert	3 A
• bei 500 V Bemessungswert	2 A
• bei 690 V Bemessungswert	2 A
<b>Betriebsstrom bei DC-13</b>	
• bei 24 V Bemessungswert	3 A
• bei 48 V Bemessungswert	1,5 A
• bei 110 V Bemessungswert	0,55 A
• bei 125 V Bemessungswert	0,55 A
• bei 220 V Bemessungswert	0,3 A
<b>UL/CSA Bemessungsdaten</b>	
<b>Kontaktbelastbarkeit der Hilfskontakte gemäß UL</b>	A600 / Q300
<b>Kurzschluss-Schutz</b>	

<b>Produktfunktion Kurzschluss-Schutz</b>	Nein	
<b>Ausführung des Sicherungseinsatzes</b>		
<ul style="list-style-type: none"> <li>• für Kurzschlusschutz des Hauptstromkreises <ul style="list-style-type: none"> <li>— bei Zuordnungsart 2 erforderlich</li> </ul> </li> <li>• für Kurzschlusschutz des Hilfsschalters erforderlich</li> </ul>	gG: 400 A (500 V, 100 kA) gG: 10 A (690 V, 1 kA)	
<b>Einbau/ Befestigung/ Abmessungen</b>		
<b>Einbaulage</b>	bei senkrechter Montageebene +/-180° drehbar, bei 0° Drehung +/- 30° nach vorne und hinten kippbar oder stehend	
<b>Befestigungsart</b>	Schraubbefestigung	
<ul style="list-style-type: none"> <li>• Reiheneinbau</li> </ul>	Ja	
<b>Höhe</b>	196 mm	
<b>Breite</b>	140 mm	
<b>Tiefe</b>	153 mm	
<b>einzuhaltender Abstand</b>		
<ul style="list-style-type: none"> <li>• bei Reihenmontage <ul style="list-style-type: none"> <li>— vorwärts</li> <li>— aufwärts</li> <li>— abwärts</li> <li>— seitwärts</li> </ul> </li> <li>• zu geerdeten Teilen <ul style="list-style-type: none"> <li>— vorwärts</li> <li>— aufwärts</li> <li>— seitwärts</li> <li>— abwärts</li> </ul> </li> <li>• zu spannungsführenden Teilen <ul style="list-style-type: none"> <li>— vorwärts</li> <li>— aufwärts</li> <li>— abwärts</li> <li>— seitwärts</li> </ul> </li> </ul>	20 mm 10 mm 10 mm 0 mm 20 mm 10 mm 10 mm 10 mm 20 mm 10 mm 10 mm 10 mm	
<b>Nettogewicht</b>	3,85 kg	
<b>Anschlüsse/ Klemmen</b>		
<b>Ausführung des elektrischen Anschlusses</b>		
<ul style="list-style-type: none"> <li>• für Hauptstromkreis</li> <li>• für Hilfs- und Steuerstromkreis</li> </ul>	Anschlussschiene, Anschlussverbreiterung > 275A notwendig Schraubanschluss	
<b>anschließbarer Leiterquerschnitt für Hilfskontakte</b>		
<ul style="list-style-type: none"> <li>• eindrätig oder mehrdrätig</li> <li>• feindrätig mit Aderendbearbeitung</li> </ul>	1 ... 4 mm <sup>2</sup> 0,75 ... 2,5 mm <sup>2</sup>	
<b>Art der anschließbaren Leiterquerschnitte</b>		
<ul style="list-style-type: none"> <li>• für Hilfskontakte <ul style="list-style-type: none"> <li>— eindrätig</li> <li>— eindrätig oder mehrdrätig</li> <li>— feindrätig mit Aderendbearbeitung</li> </ul> </li> <li>• bei AWG-Leitungen für Hilfskontakte</li> </ul>	1x (1 ... 4 mm <sup>2</sup> ), 2x (1 ... 4 mm <sup>2</sup> ) 1x (1 ... 4 mm <sup>2</sup> ), 2x (1 ... 4 mm <sup>2</sup> ) 1x (0,75 ... 2,5 mm <sup>2</sup> ), 2x (0,75 ... 2,5 mm <sup>2</sup> ) 1x (18 ... 14), 2x (18 ... 14)	
<b>AWG-Nummer als kodierter anschließbarer Leiterquerschnitt</b>		
<ul style="list-style-type: none"> <li>• für Hilfskontakte</li> </ul>	18 ... 14	
<b>Sicherheitsrelevante Kenngrößen</b>		
<b>Schutzart IP frontseitig gemäß IEC 60529</b>	IP00; IP20 mit Rahmenklemme/Abdeckung	
<b>Berührungsschutz frontseitig gemäß IEC 60529</b>	fingersicher bei senkrechter Berührung von vorne mit Rahmenklemme/Abdeckung	
<b>Kommunikation/ Protokoll</b>		
<b>Produktfunktion Bus-Kommunikation</b>	Nein	
<b>Approbationen/ Zertifikate</b>		
<b>allgemeine Produktzulassung</b>	<b>EMV (Elektromagnetische Verträglichkeit)</b>	<b>Konformitätserklärung</b>

[Bestätigungen](#)



Konformitätserklärung	Prüfbescheinigungen	Sonstige	Railway
-----------------------	---------------------	----------	---------

[UK-Konformitätserklärung](#)

[spezielle Prüfbescheinigungen](#)

[Bestätigungen](#)

[Sonstige](#)

[spezielle Prüfbescheinigungen](#)

### Weitere Informationen

Information- and Downloadcenter (Kataloge, Broschüren,...)

<https://www.siemens.de/ic10>

Industry Mall (Online-Bestellsystem)

<https://mall.industry.siemens.com/mall/de/de/Catalog/product?mfb=3RT1364-6AP36>

CAX-Online-Generator

<http://support.automation.siemens.com/WW/CAXorder/default.aspx?lang=de&mfb=3RT1364-6AP36>

Service&Support (Handbücher, Betriebsanleitungen, Zertifikate, Kennlinien, FAQs,...)

<https://support.industry.siemens.com/cs/ww/de/ps/3RT1364-6AP36>

Bilddatenbank (Produktfotos, 2D-Maßzeichnungen, 3D-Modelle, Geräteschaltpläne, EPLAN Makros, ...)

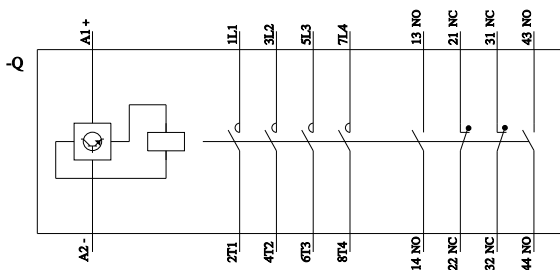
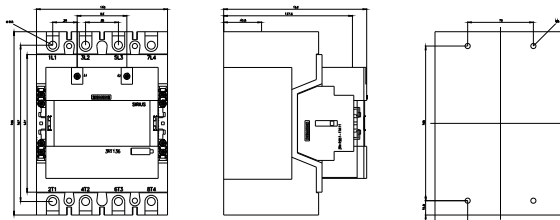
[http://www.automation.siemens.com/bilddb/cax\\_de.aspx?mfb=3RT1364-6AP36&lang=de](http://www.automation.siemens.com/bilddb/cax_de.aspx?mfb=3RT1364-6AP36&lang=de)

Kennlinien: Auslöseverhalten, I<sup>2</sup>t, Durchlassstrom

<https://support.industry.siemens.com/cs/ww/de/ps/3RT1364-6AP36/char>

Weitere Kennlinien (z. B. Elektrische Lebensdauer, Schalthäufigkeit)

<http://www.automation.siemens.com/bilddb/index.aspx?view=Search&mfb=3RT1364-6AP36&objecttype=14&gridview=view1>



letzte Änderung:

25.10.2021