



Schütz, AC-1, 500 A/400 V/40 °C, S12, 4-polig, AC/DC 100-250V, 2S+2Ö, Anschlussschiene/ Schraubanschluss

Produkt-Markename	SIRIUS
Produkt-Bezeichnung	Schütz
Produkttyp-Bezeichnung	3RT13
Allgemeine technische Daten	
Baugröße des Schützes	S12
Produkterweiterung	
• Funktionsmodul für Kommunikation	Nein
• Hilfsschalter	Ja
Isolationsspannung	
• des Hauptstromkreises bei Verschmutzungsgrad 3 Bemessungswert	1 000 V
Stoßspannungsfestigkeit	
• des Hauptstromkreises Bemessungswert	8 kV
• des Hilfsstromkreises Bemessungswert	6 kV
Referenzkennzeichen gemäß IEC 81346-2:2009	Q
RoHS-Richtlinie (Datum)	27.03.2017 00:00:00
Umgebungsbedingungen	
Aufstellungshöhe bei Höhe über NN maximal	2 000 m
Umgebungstemperatur	
• während Betrieb	-40 ... +60 °C
• während Lagerung	-40 ... +70 °C
relative Luftfeuchte minimal	10 %
relative Luftfeuchte während Betrieb	10 ... 95 %
relative Luftfeuchte bei 55 °C gemäß IEC 60068-2-30 maximal	95 %
Hauptstromkreis	
Polzahl für Hauptstromkreis	4
Anzahl der Schließer für Hauptkontakte	4
Betriebsstrom	
• bei AC-1 bei 400 V bei Umgebungstemperatur 40 °C Bemessungswert	500 A
• bei AC-1	
— bis 690 V bei Umgebungstemperatur 40 °C Bemessungswert	500 A
— bis 690 V bei Umgebungstemperatur 60 °C Bemessungswert	400 A
— bis 1000 V bei Umgebungstemperatur 40 °C Bemessungswert	375 A
— bis 1000 V bei Umgebungstemperatur 60 °C Bemessungswert	325 A
• bei AC-3	

— bei 400 V Bemessungswert	305 A
Mindestquerschnitt im Hauptstromkreis bei maximalem AC-1 Bemessungswert	300 mm ²
Betriebsleistung	
• bei AC-3 bei 400 V Bemessungswert	160 kW
Leerschalthäufigkeit	
• bei AC	300 1/h
• bei DC	300 1/h
Steuerstromkreis/ Ansteuerung	
Spannungsart	AC
Spannungsart der Speisespannung	AC/DC
Speisespannung bei AC	
• bei 50 Hz Bemessungswert	100 ... 250 V
• bei 60 Hz Bemessungswert	100 ... 250 V
Speisespannung bei DC	
• Bemessungswert	100 ... 250 V
Arbeitsbereichsfaktor Speisespannung Bemessungswert der Magnetspule bei DC	
• Anfangswert	0,8
• Endwert	1,1
Arbeitsbereichsfaktor Speisespannung Bemessungswert der Magnetspule bei AC	
• bei 50 Hz	0,85 ... 1,1
• bei 60 Hz	0,85 ... 1,1
Anzugsscheinleistung der Magnetspule bei AC	
• bei 50 Hz	385 V·A
• bei 60 Hz	385 V·A
Haltescheinleistung der Magnetspule bei AC	
• bei 50 Hz	17,5 V·A
• bei 60 Hz	17,5 V·A
Anzugsleistung der Magnetspule bei DC	410 W
Halteleistung der Magnetspule bei DC	4,5 W
Schließverzögerung	
• bei AC	30 ... 60 ms
• bei DC	30 ... 60 ms
Öffnungsverzögerung	
• bei AC	45 ... 80 ms
• bei DC	45 ... 80 ms
Ausführung der Ansteuerung des Schaltantriebs	Standard A1 - A2
Hilfsstromkreis	
Anzahl der Öffner für Hilfskontakte	2
• anbaubar	2
• unverzögert schaltend	2
Anzahl der Schließer für Hilfskontakte	2
• anbaubar	2
• unverzögert schaltend	2
Betriebsstrom bei AC-15	
• bei 230 V Bemessungswert	4 A
• bei 400 V Bemessungswert	3 A
• bei 500 V Bemessungswert	2 A
• bei 690 V Bemessungswert	2 A
Betriebsstrom bei DC-13	
• bei 24 V Bemessungswert	3 A
• bei 48 V Bemessungswert	1,5 A
• bei 110 V Bemessungswert	0,55 A
• bei 125 V Bemessungswert	0,55 A
• bei 220 V Bemessungswert	0,3 A
UL/CSA Bemessungsdaten	
Kontaktbelastbarkeit der Hilfskontakte gemäß UL	A600 / Q300
Kurzschluss-Schutz	

Produktfunktion Kurzschluss-Schutz	Nein	
Ausführung des Sicherungseinsatzes		
<ul style="list-style-type: none"> • für Kurzschlusschutz des Hauptstromkreises <ul style="list-style-type: none"> — bei Zuordnungsart 2 erforderlich • für Kurzschlusschutz des Hilfsschalters erforderlich 	gG: 630 A (500 V, 100 kA) gG: 10 A (690 V, 1 kA)	
Einbau/ Befestigung/ Abmessungen		
Einbaulage	bei senkrechter Montageebene +/-180° drehbar, bei 0° Drehung +/- 30° nach vorne und hinten kippbar oder stehend	
Befestigungsart	Schraubbefestigung	
<ul style="list-style-type: none"> • Reiheneinbau 	Ja	
Höhe	225 mm	
Breite	184 mm	
Tiefe	180 mm	
einzuhaltender Abstand		
<ul style="list-style-type: none"> • bei Reihenmontage <ul style="list-style-type: none"> — vorwärts — aufwärts — abwärts — seitwärts • zu geerdeten Teilen <ul style="list-style-type: none"> — vorwärts — aufwärts — seitwärts — abwärts • zu spannungsführenden Teilen <ul style="list-style-type: none"> — vorwärts — aufwärts — abwärts — seitwärts 	20 mm 10 mm 10 mm 0 mm 20 mm 10 mm 10 mm 10 mm 20 mm 10 mm 10 mm 10 mm	
Nettogewicht	6,5 kg	
Anschlüsse/ Klemmen		
Ausführung des elektrischen Anschlusses		
<ul style="list-style-type: none"> • für Hauptstromkreis • für Hilfs- und Steuerstromkreis 	Anschlussschiene, Anschlussverbreiterung > 450A notwendig Schraubanschluss	
anschließbarer Leiterquerschnitt für Hilfskontakte		
<ul style="list-style-type: none"> • eindrätig oder mehrdrätig • feindrätig mit Aderendbearbeitung 	1 ... 4 mm ² 0,75 ... 2,5 mm ²	
Art der anschließbaren Leiterquerschnitte		
<ul style="list-style-type: none"> • für Hilfskontakte <ul style="list-style-type: none"> — eindrätig — eindrätig oder mehrdrätig — feindrätig mit Aderendbearbeitung • bei AWG-Leitungen für Hilfskontakte 	1x (1 ... 4 mm ²), 2x (1 ... 4 mm ²) 1x (1 ... 4 mm ²), 2x (1 ... 4 mm ²) 1x (0,75 ... 2,5 mm ²), 2x (0,75 ... 2,5 mm ²) 1x (18 ... 14), 2x (18 ... 14)	
AWG-Nummer als kodierter anschließbarer Leiterquerschnitt		
<ul style="list-style-type: none"> • für Hilfskontakte 	18 ... 14	
Sicherheitsrelevante Kenngrößen		
Schutzart IP frontseitig gemäß IEC 60529	IP00; IP20 mit Rahmenklemme/Abdeckung	
Berührungsschutz frontseitig gemäß IEC 60529	fingersicher bei senkrechter Berührung von vorne mit Rahmenklemme/Abdeckung	
Kommunikation/ Protokoll		
Produktfunktion Bus-Kommunikation	Nein	
Approbationen/ Zertifikate		
allgemeine Produktzulassung	EMV (Elektromagnetische Verträglichkeit)	Konformitätserklärung

[Bestätigungen](#)



[UK-Konformitätserklärung](#)

Konformitätserklärung	Prüfbescheinigungen	Sonstige		Railway
-----------------------	---------------------	----------	--	---------



EG-Konf.

[spezielle Prüfbescheinigungen](#)

[Bestätigungen](#)

[Sonstige](#)

[spezielle Prüfbescheinigungen](#)

Weitere Informationen

Information- and Downloadcenter (Kataloge, Broschüren,...)

<https://www.siemens.de/ic10>

Industry Mall (Online-Bestellsystem)

<https://mall.industry.siemens.com/mall/de/de/Catalog/product?mlfb=3RT1374-6AP36>

CAX-Online-Generator

<http://support.automation.siemens.com/WW/CAXorder/default.aspx?lang=de&mlfb=3RT1374-6AP36>

Service&Support (Handbücher, Betriebsanleitungen, Zertifikate, Kennlinien, FAQs,...)

<https://support.industry.siemens.com/cs/ww/de/ps/3RT1374-6AP36>

Bilddatenbank (Produktfotos, 2D-Maßzeichnungen, 3D-Modelle, Geräteschaltpläne, EPLAN Makros, ...)

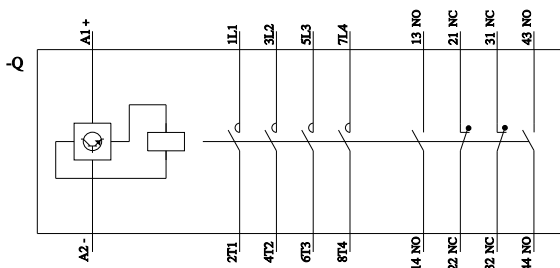
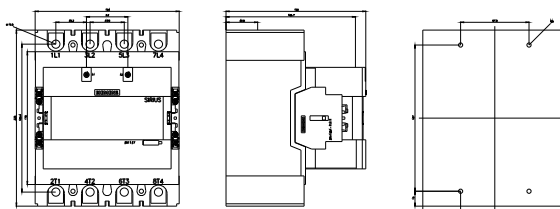
http://www.automation.siemens.com/bilddb/cax_de.aspx?mlfb=3RT1374-6AP36&lang=de

Kennlinien: Auslöseverhalten, I²t, Durchlassstrom

<https://support.industry.siemens.com/cs/ww/de/ps/3RT1374-6AP36/char>

Weitere Kennlinien (z. B. Elektrische Lebensdauer, Schalthäufigkeit)

<http://www.automation.siemens.com/bilddb/index.aspx?view=Search&mlfb=3RT1374-6AP36&objecttype=14&gridview=view1>



letzte Änderung:

25.10.2021