

Anschlussabdeckung für 3RW55 Baugröße 5

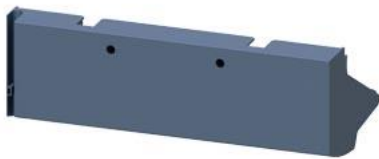


Abbildung ähnlich

Produkt-Bezeichnung	Anschlussabdeckung		
Hersteller-Artikelnummer			
• des Sanftstarters	3RW555		
RoHS-Richtlinie (Datum)	02/15/2018		
Umgebungsbedingungen			
Umgebungstemperatur während Lagerung	-40 ... +80 °C		
Approbationen/ Zertifikate			
allgemeine Produktzulassung	Explosionsschutz	Konformitätserklärung	Marine / Schiffbau

[Bestätigungen](#)



[Explosionsschutzzertifikat](#)



Marine / Schiffbau

Sonstige



[Bestätigungen](#)

Weitere Informationen

Siemens hat beschlossen, sich aus dem russischen Markt zurückzuziehen (siehe hier).

<https://press.siemens.com/global/en/pressrelease/siemens-wind-down-russian-business>

Siemens arbeitet an der Erneuerung der aktuellen EAC-Zertifikate.

Bitte erkundigen Sie sich nach dem Status der Gültigkeit der EAC-Zertifizierung, wenn Sie beabsichtigen, diese Produkte in einen EAC-relevanten Markt (mit Ausnahme von Russland oder Weißrussland) zu importieren oder anzubieten.

Informationen zur Verpackung

<https://support.industry.siemens.com/cs/ww/de/view/109813875>

Information- and Downloadcenter (Kataloge, Broschüren,...)

<https://www.siemens.de/ic10>

Industry Mall (Online-Bestellsystem)

<https://mall.industry.siemens.com/mall/de/de/Catalog/product?mlfb=3RW5955-0TC20>

CAX-Online-Generator

<http://support.automation.siemens.com/WW/CAXorder/default.aspx?lang=de&mlfb=3RW5955-0TC20>

Service&Support (Handbücher, Betriebsanleitungen, Zertifikate, Kennlinien, FAQs,...)

<https://support.industry.siemens.com/cs/ww/de/ps/3RW5955-0TC20>

Bilddatenbank (Produktfotos, 2D-Maßzeichnungen, 3D-Modelle, Geräteschaltpläne, EPLAN Makros, ...)

http://www.automation.siemens.com/bilddb/cax_de.aspx?mlfb=3RW5955-0TC20&lang=de

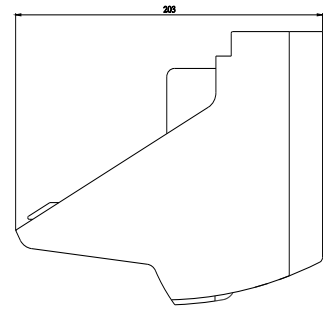
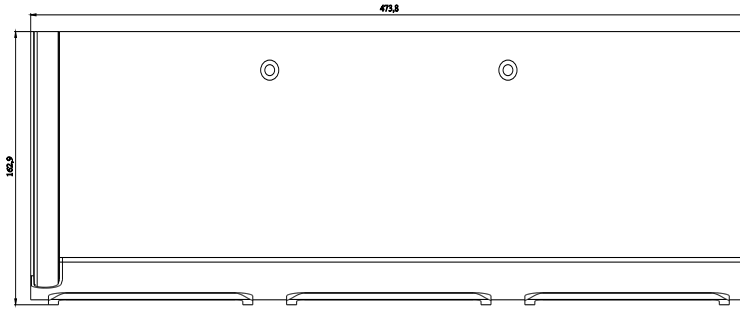
Kennlinien: Auslöseverhalten, I²t, Durchlassstrom

<https://support.industry.siemens.com/cs/ww/de/ps/3RW5955-0TC20/char>

Kennlinie Aufstellungshöhe

<http://www.automation.siemens.com/bilddb/index.aspx?view=Search&mlfb=3RW5955-0TC20&objecttype=14&gridview=view1>

Simulations Tool für Sanftstarter (STS)



letzte Änderung:

18.01.2021 

