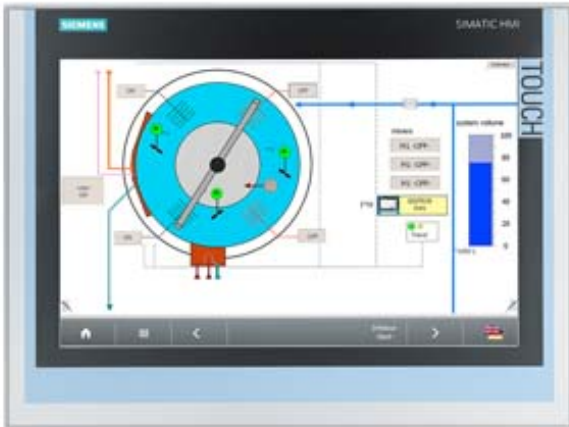


SIMATIC IFP1500 Flat Panel 15" Display (16:10), Touch, Standard bis 5m, 1280x 800 Pixel, für DC 24V, Display-Port/DVI Schnittstelle inkl. DVI/USB-Kabel 1,8m



Allgemeine Informationen	
Produkttyp-Bezeichnung	IFP1500
Kurzbezeichnung	Flat Panel 15" Touch
Display	
Ausführung des Displays	TFT-Widescreen-Display, LED-Hintergrundbeleuchtung
Bildschirmdiagonale	15,4 in
Bildschirmdiagonale [cm]	40 cm
Displaybreite	331,2 mm
Displayhöhe	207 mm
On Screen Display (OSD) Konfigurierung	Nein; per Software einstellbar
Anzahl Farben	16 777 216; 24 bit
Betrachtungswinkel	170° x 170°
Auflösung (Pixel)	
• horizontale Bildauflösung	1 280 Pixel
• vertikale Bildauflösung	800 Pixel
• Pixel Größe, horizontal	0,259 mm
• Pixel Größe, vertikal	0,259 mm
Allgemeine Merkmale	

• Helligkeit/Kontrast	400 cd/m <sup>2</sup> / 1 000:1
• absetzbar zur Rechnerereinheit	5 m
• Leuchtdichte	400 cd/m <sup>2</sup>
<b>Hintergrundbeleuchtung</b>	
• Typ der Hintergrundbeleuchtung	LED
• MTBF Hintergrundbeleuchtung (bei 25 °C)	50 000 h; bei 25°C
• Hintergrundbeleuchtung dimmbar	Ja; 0-100 %
<b>Bedienelemente</b>	
<b>Eingabegerät</b>	
• Maus Cursor-Steuerung integriert	Nein
<b>Tastatur</b>	
• Funktionstasten	Nein
— Anzahl Funktionstasten	0
<b>Touchbedienung</b>	
• Ausführung als Touch-Screen	Ja; analog-resistiv
• Bildschirmtastatur	Ja
<b>Aufbauart/Montage</b>	
Einbaugerät	Ja; Hochformat-Modus möglich
maximal zulässiger Neigungswinkel zur Senkrechten nach vorne	35°
maximal zulässiger Neigungswinkel zur Senkrechten nach hinten	35°
<b>Versorgungsspannung</b>	
Spannungsart der Versorgungsspannung	DC
Nennwert (DC)	24 V
zulässiger Bereich, untere Grenze (DC)	19,2 V
zulässiger Bereich, obere Grenze (DC)	28,8 V
<b>Verlustleistung</b>	
Verlustleistung, typ.	40 W
Verlustleistung, max.	65 W
<b>Schnittstellen</b>	
<b>Videoschnittstellen</b>	
• analoges Videosignal (VGA)	Nein
• DVI-D	Ja
• DisplayPort	Ja; DisplayPort V1.1
<b>Touchschnittstellen</b>	
• USB	Ja
<b>Schutzart und Schutzklasse</b>	
IP (frontseitig)	IP65
IP (rückseitig)	IP20

NEMA (frontseitig)	
• Enclosure Type 4 frontseitig	Ja
<b>Normen, Zulassungen, Zertifikate</b>	
CE-Kennzeichen	Ja
cULus	Ja; entspricht UL 508
RCM (former C-TICK)	Ja
KC-Zulassung	Ja
<b>Einsatz im explosionsgefährdeten Bereich</b>	
• FM Class I Division 2	Ja
<b>Umgebungsbedingungen</b>	
<b>Umgebungstemperatur im Betrieb</b>	
• min.	0 °C
• max.	50 °C; senkrechter Einbau (Querformat)
<b>Umgebungstemperatur bei Lagerung/Transport</b>	
• min.	-20 °C
• max.	60 °C
<b>Relative Luftfeuchte</b>	
• Betrieb, max.	95 %; keine Betauung
<b>Schwingungen</b>	
• Schwingungsbelastung im Betrieb	10 m/s <sup>2</sup>
• Schwingungsbelastung bei Transport/Lagerung	10 m/s <sup>2</sup>
<b>Schockprüfung</b>	
• Schockbelastung im Betrieb	150 m/s <sup>2</sup>
• Schockbeschleunigung während Lagerung/Transport	150 m/s <sup>2</sup>
<b>Mechanik/Material</b>	
<b>Material des Gehäuses (frontseitig)</b>	
• Aluminium	Ja
<b>Maße</b>	
Breite der Gehäusefront	415 mm
Höhe der Gehäusefront	310 mm
Einbauausschnitt, Breite	396 mm; Toleranz: +1 mm
Einbauausschnitt, Höhe	291 mm; Toleranz: +1 mm
Einbautiefe	62,5 mm
<b>Gewichte</b>	
ohne Verpackung	3,9 kg
mit Verpackung	5 kg
<b>letzte Änderung:</b>	28.08.2020