

Combinación estrella-triángulo AC-3, 22 kW/400 V, 110 V AC 50/60 Hz, 3 polos, tamaño S0 conexión por resorte enclavamiento eléctrico y enclavamiento mecánico 3 NA + 3 NC integrados



nombre comercial del producto	SIRIUS
designación del producto	Combinación en estrella-triángulo
denominación del tipo de producto	3RA24
Referencia del fabricante	<ul style="list-style-type: none"> • 1 del contactor incluido en el suministro 3RT2027-2AG20 • 2 del contactor incluido en el suministro 3RT2027-2AG20 • 3 del contactor incluido en el suministro 3RT2026-2AG20 • del kit de montaje RS incluido en el suministro 3RA2923-2BB2 • del módulo de función para conexión estrella-triángulo incluido en el suministro 3RA2816-0EW20

Datos técnicos generales	
Tamaño del contactor	S0
Ampliación del producto	No
<ul style="list-style-type: none"> • interruptor auxiliar 	No
Tensión de aislamiento	690 V
<ul style="list-style-type: none"> • con grado de contaminación 3 con AC valor asignado 	690 V
Resistencia a tensión de choque valor asignado	6 kV
grado de protección IP	

• frontal	IP20
Resistencia a choques con choque rectangular	
• con AC	8,3g / 5 ms, 5,3g / 10 ms
• con DC	10g / 5 ms, 7,5g / 10 ms
Resistencia a choques con choque sinusoidal	
• con AC	13,5g / 5 ms, 8,3g / 10 ms
• con DC	15g / 5 ms, 10g / 10 ms
Vida útil mecánica (ciclos de maniobra)	
• del contactor típico	10 000 000
• del contactor con bloque de contactos auxiliares montado típico	10 000 000
designaciones de referencia según IEC 81346-2:2009	Q

Condiciones ambiente	
• altitud de instalación con altura sobre el nivel del mar máx.	2 000 m
• temperatura ambiente durante el funcionamiento	-25 ... +60 °C
• temperatura ambiente durante el almacenamiento	-55 ... +80 °C

Circuito de corriente principal	
Número de polos para circuito principal	3
Número de contactos NA para contactos principales	3
Número de contactos NC para contactos principales	0
• Tensión de empleo con AC-3 valor asignado máx.	690 V
Intensidad de empleo	
• con AC-3	
— con 400 V valor asignado	50 A
Potencia de empleo	
• con AC-3	
— con 400 V valor asignado	22 kW
— con 500 V valor asignado	19 kW
— con 690 V valor asignado	19 kW
• con AC-4 con 400 V valor asignado	4,4 kW
Frecuencia de maniobra en vacío	1 500 1/h
Frecuencia de maniobra con AC-3 máx.	1 000 1/h

Circuito de control/ Control por entrada	
Tipo de corriente de la alimentación de tensión de mando	AC
Tensión de alimentación del circuito de mando 1 con AC	

<ul style="list-style-type: none"> • con 50 Hz valor asignado • con 60 Hz valor asignado 	<p>110 V</p> <p>110 V</p>
Factor de rango de trabajo tensión de alimentación de mando valor asignado de la bobina con AC <ul style="list-style-type: none"> • con 50 Hz • con 60 Hz 	<p>0,8 ... 1,1</p> <p>0,8 ... 1,1</p>
Potencia inicial aparente de la bobina con AC <ul style="list-style-type: none"> • con 50 Hz • con 60 Hz 	<p>164 V·A</p> <p>160 V·A</p>
Cos phi inductivo a la potencia de atracción de la bobina <ul style="list-style-type: none"> • con 50 Hz • con 60 Hz 	<p>0,72</p> <p>0,74</p>
Potencia de retención aparente de la bobina con AC <ul style="list-style-type: none"> • con 50 Hz • con 60 Hz 	<p>23 V·A</p> <p>19 V·A</p>
Cos phi inductivo con potencia de retención de la bobina <ul style="list-style-type: none"> • con 50 Hz • con 60 Hz 	<p>0,25</p> <p>0,28</p>

Circuito de corriente secundario

<ul style="list-style-type: none"> • Número de contactos NC para contactos auxiliares conmutación instantánea 	3
<ul style="list-style-type: none"> • Número de contactos NA para contactos auxiliares conmutación instantánea 	3
Intensidad de empleo de los contactos auxiliares con AC-12 máx.	10 A
Intensidad de empleo de los contactos auxiliares con AC-15 <ul style="list-style-type: none"> • con 230 V • con 400 V 	<p>6 A</p> <p>3 A</p>
Intensidad de empleo de los contactos auxiliares con DC-13 <ul style="list-style-type: none"> • con 24 V • con 60 V • con 110 V • con 220 V 	<p>10 A</p> <p>2 A</p> <p>1 A</p> <p>0,3 A</p>
Confiabilidad de contacto de los contactos auxiliares	< 1 error por 100 millones de ciclos eléctricos

Valores nominales UL/CSA

Capacidad de carga de los contactos auxiliares según UL	A600 / Q600
--	-------------

Protección contra cortocircuitos

Tipo de cartucho fusible	
<ul style="list-style-type: none"> • para protección contra cortocircuitos del circuito principal <ul style="list-style-type: none"> — con tipo de coordinación 1 necesario — con tipo de coordinación 2 necesario • para protección contra cortocircuitos del bloque de contactos auxiliares necesario 	gG NH 3NA, DIAZED 5SB, NEOZED 5SE: 125 A gG NH 3NA, DIAZED 5SB, NEOZED 5SE: 50 A fusible gG: 10 A
Instalación/ fijación/ dimensiones	
posición de montaje	con plano de montaje vertical, girable +/-180°; con plano de montaje vertical, inclinable +/-22,5° hacia delante y atrás
<ul style="list-style-type: none"> • tipo de fijación 	fijación por tornillo y abroche a perfil de 35 mm
altura	114 mm
anchura	135 mm
profundidad	171 mm
Distancia que debe respetarse	
<ul style="list-style-type: none"> • para montaje en serie <ul style="list-style-type: none"> — hacia adelante — hacia atrás — hacia arriba — hacia abajo — hacia un lado • a piezas puestas a tierra <ul style="list-style-type: none"> — hacia adelante — hacia atrás — hacia arriba — hacia un lado — hacia abajo • a piezas bajo tensión <ul style="list-style-type: none"> — hacia adelante — hacia atrás — hacia arriba — hacia abajo — hacia un lado 	6 mm 0 mm 6 mm 6 mm 6 mm 6 mm 0 mm 6 mm 6 mm 6 mm 0 mm 6 mm 6 mm 6 mm
Conexiones/ Bornes	
<ul style="list-style-type: none"> • Tipo de conexión eléctrica para circuito principal • Tipo de conexión eléctrica para circuito auxiliar y circuito de mando 	conexión por resorte conexión por resorte
Tipo de secciones de conductor conectables	
<ul style="list-style-type: none"> • para contactos principales <ul style="list-style-type: none"> — monofilar — monofilar o multifilar 	2x (1 ... 10 mm ²) 2x (1 ... 10 mm ²)

— alma flexible con preparación de los extremos de cable	2x (1 ... 6 mm ²)
— alma flexible sin preparación de extremos de cable	2x (1 ... 6 mm ²)
• con cables AWG para contactos principales	1x (18 ... 8)
Tipo de secciones de conductor conectables	
• para contactos auxiliares	
— monofilar o multifilar	2x (0,5 ... 2,5 mm ²)
— alma flexible con preparación de los extremos de cable	2x (0,5 ... 1,5 mm ²)
— alma flexible sin preparación de extremos de cable	2x (0,5 ... 1,5 mm ²)
• con cables AWG para contactos auxiliares	2x (20 ... 14)

Seguridad

Valor B10	
• con alta tasa de demanda según SN 31920	1 000 000
Cuota de defectos peligrosos	
• con baja tasa de demanda según SN 31920	40 %
• con alta tasa de demanda según SN 31920	75 %
Tasa de fallos [valor FIT]	
• con baja tasa de demanda según SN 31920	100 FIT
Valor T1 para intervalo entre pruebas o vida útil según IEC 61508	20 y

Comunicación/ Protocolo

función del producto comunicación por bus	No
• protocolo soportado protocolo AS-Interface	No
Función del producto Interfaz circuito de mando con IO-Link	No

Certificados/ Homologaciones

General Product Approval	Declaration of Conformity	Test Certificates	Marine / Shipping
--------------------------	---------------------------	-------------------	-------------------



[Miscellaneous](#)

[Special Test Certificate](#)



Marine / Shipping	other
-------------------	-------



LRS



PRS



RINA



RMRS



DNVGL.COM/AF

[Confirmation](#)

Railway

[Vibration and Shock](#)

Más información

Information- and Downloadcenter (Catálogos, Folletos,...)

<https://www.siemens.com/ic10>

Industry Mall (sistema de pedido online)

<https://mall.industry.siemens.com/mall/es/es/Catalog/product?mlfb=3RA2426-8XF32-2AG2>

Generador CAx online

<http://support.automation.siemens.com/WW/CAXorder/default.aspx?lang=en&mlfb=3RA2426-8XF32-2AG2>

Service&Support (Manuales, certificados, características, FAQ,...)

<https://support.industry.siemens.com/cs/ww/es/ps/3RA2426-8XF32-2AG2>

Base de datos de imágenes (fotos de producto, dibujos acotados 2D, modelos 3D, esquemas de conexiones, macros EPLAN, ...)

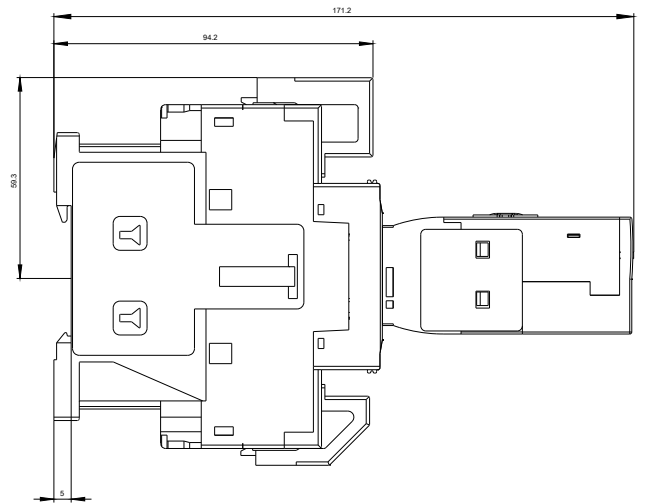
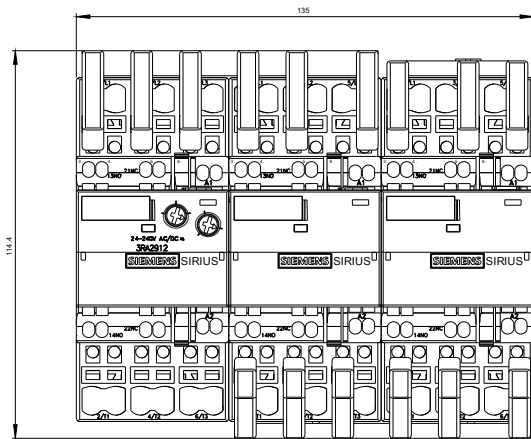
http://www.automation.siemens.com/bilddb/cax_de.aspx?mlfb=3RA2426-8XF32-2AG2&lang=en

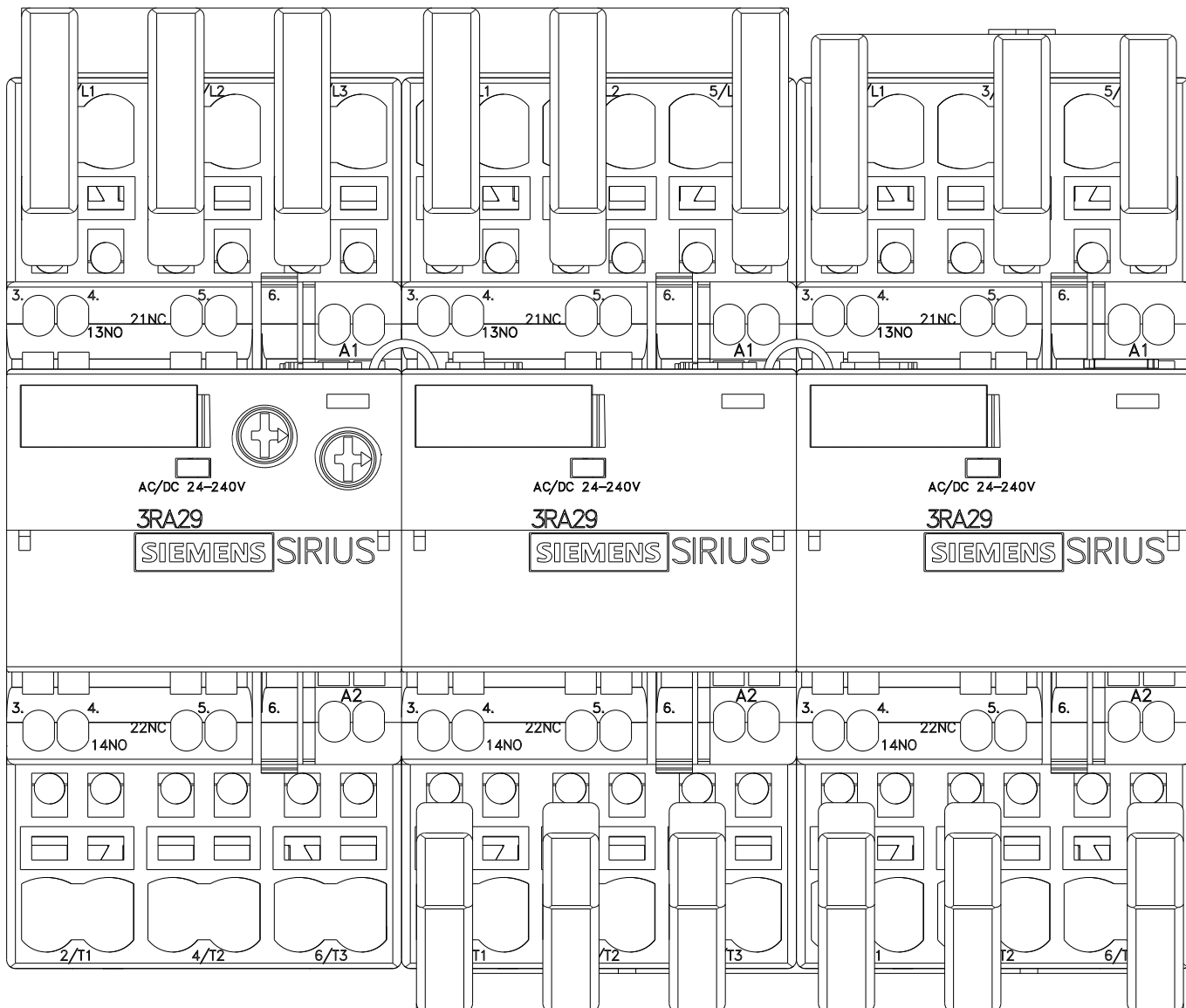
Curva característica: Comportamiento en disparo, I²t, Corriente de corte limitada

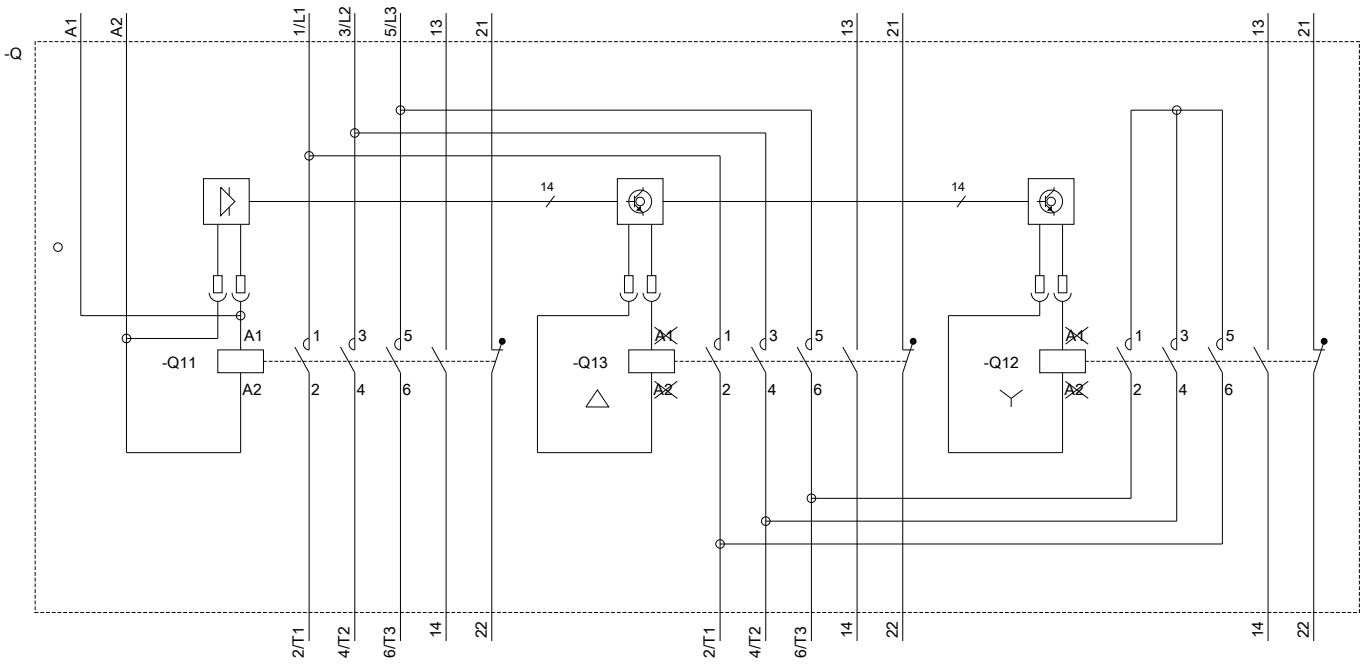
<https://support.industry.siemens.com/cs/ww/en/ps/3RA2426-8XF32-2AG2/char>

Otras características (p. ej. vida útil eléctrica, frecuencia de maniobras)

<http://www.automation.siemens.com/bilddb/index.aspx?view=Search&mlfb=3RA2426-8XF32-2AG2&objecttype=14&gridview=view1>







Última modificación:

13/08/2020