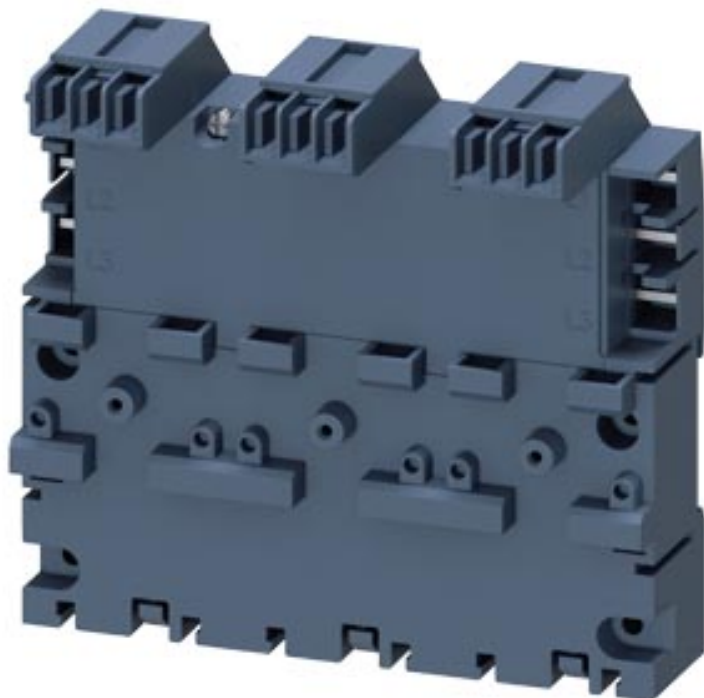


Embarrado trifásico incluido conector de ampliación para 3 interruptores automáticos Tamaños S00 y S0



### Datos técnicos generales

Nombre comercial del producto		SIRIUS
Designación del producto		barras colectoras trifásicas para ampliar el sistema
Tipo de producto		para 3 interruptores
Tamaño constructivo del interruptor automático		S00, S0
Aptitud para uso		interruptor automático 3RV2

### Instalación/ fijación/ dimensiones

Posición de montaje		según las necesidades del usuario
Tipo de fijación		fijación por abroche a perfil DIN de 35 mm
Anchura	mm	136,4
Altura	mm	129
Profundidad	mm	58,5
Distancia que debe respetarse a piezas bajo tensión		
• hacia arriba	mm	10
• hacia atrás	mm	0
• hacia un lado	mm	0
Distancia que debe respetarse a piezas puestas a tierra		
• hacia arriba	mm	10

- hacia atrás
- hacia un lado

mm	0
mm	0
mm	10
mm	0
mm	0

**Distancia que debe respetarse para montaje en serie**

- hacia arriba
- hacia atrás
- hacia un lado

**Certificados/ Homologaciones**

<b>Certificado de aptitud</b>	CE / UL / CSA / CCC
-------------------------------	---------------------

**Shipping Approval**



ABS

**Más información**

**Information- and Downloadcenter (Catálogos, Folletos,...)**

<https://www.siemens.com/ic10>

**Industry Mall (sistema de pedido online)**

<https://mall.industry.siemens.com/mall/es/es/Catalog/product?mlfb=3RV2917-4B>

**Generador CAX online**

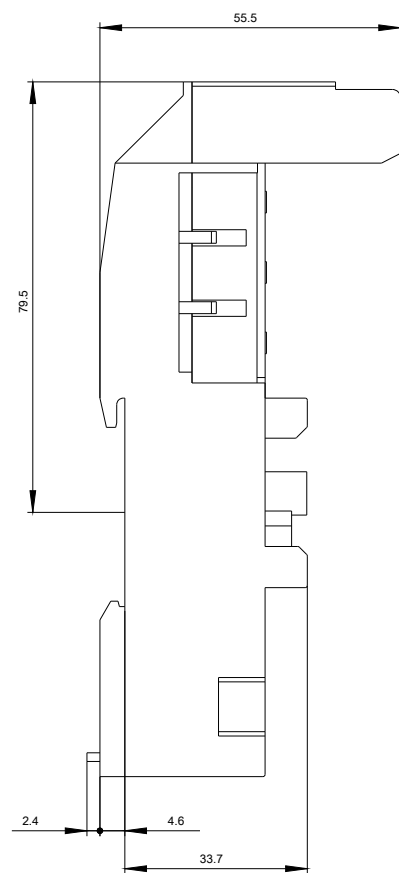
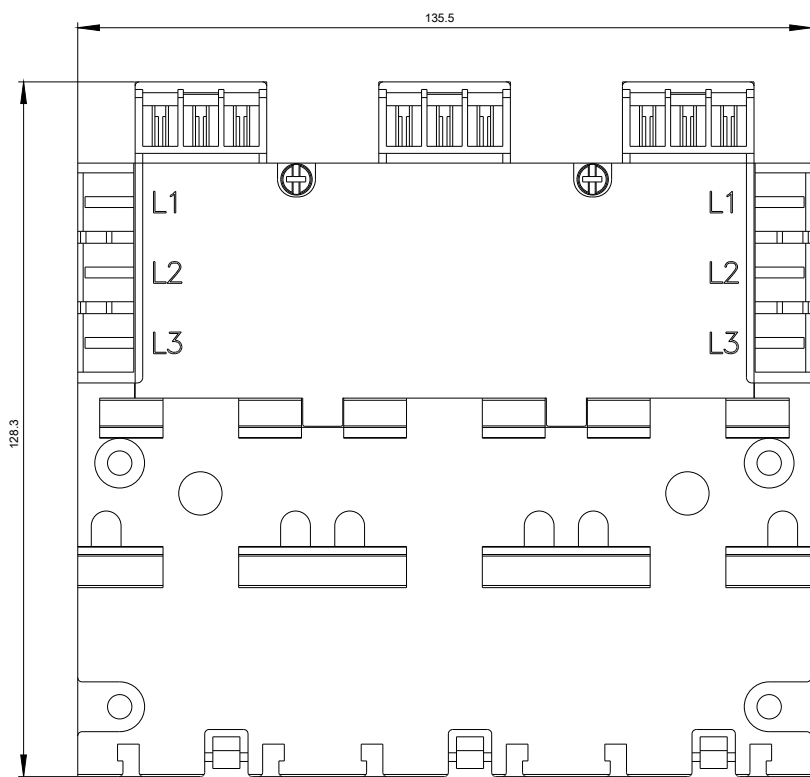
<http://support.automation.siemens.com/WW/CAXorder/default.aspx?lang=en&mlfb=3RV2917-4B>

**Service&Support (Manuales, certificados, características, FAQ,...)**

<https://support.industry.siemens.com/cs/ww/es/ps/3RV2917-4B>

**Base de datos de imágenes (fotos de producto, dibujos acotados 2D, modelos 3D, esquemas de conexiones, macros EPLAN, ...)**

[http://www.automation.siemens.com/bilddb/cax\\_de.aspx?mlfb=3RV2917-4B&lang=en](http://www.automation.siemens.com/bilddb/cax_de.aspx?mlfb=3RV2917-4B&lang=en)



Última modificación:

02/07/2020