

disparador de mínima tensión AC 230 V/50 Hz, AC 240 V/60 Hz con contacto auxiliar anticipado 2NA con bornes de resorte para interruptor automático 3RV2



Datos técnicos generales	
Nombre comercial del producto	SIRIUS
Designación del producto	disparador de mínima tensión
Tamaño constructivo del interruptor automático	S00, S0, S2, S3
Tipo de producto	con 2 contactos auxiliares
Aptitud para uso	guardamotor
Grado de protección IP frontal	IP20
Tipo de protección contra cortocircuito	fusible
Grado de contaminación	3
Tensión de aislamiento valor asignado	690 V
Tensión de aislamiento con grado de contaminación 3 con AC valor asignado	690 V
Temperatura ambiente	
<ul style="list-style-type: none"> <li>• durante el almacenamiento</li> <li>• durante el funcionamiento</li> </ul>	-50 ... +80 °C -20 ... +60 °C
Designaciones de referencia según DIN 40719, ampliado según IEC 204-2 según IEC 750	F
Designaciones de referencia según EN 61346-2	F

### Circuito de corriente secundario

Número de contactos NC para contactos auxiliares conmutación instantánea	0
Número de contactos NA para contactos auxiliares conmutación instantánea	0
Número de contactos NA para contactos auxiliares contacto en avance	2
Número de contactos conmutados de los contactos auxiliares conmutación instantánea	0

#### Circuito de control/ Control por entrada

<b>Tipo de corriente de la alimentación de tensión de mando</b>	AC
<b>Frecuencia de la tensión de alimentación de mando</b>	
<ul style="list-style-type: none"> <li>• 1 <ul style="list-style-type: none"> <li>— valor inicial asignado</li> <li>— valor final asignado</li> </ul> </li> </ul>	50 Hz 60 Hz
<b>Tensión de alimentación del circuito de mando</b>	
<ul style="list-style-type: none"> <li>• 1 <ul style="list-style-type: none"> <li>— con AC <ul style="list-style-type: none"> <li>— con 50 Hz valor asignado</li> <li>— con 60 Hz valor asignado</li> </ul> </li> </ul> </li> </ul>	230 V 240 V

#### Instalación/ fijación/ dimensiones

<b>Tipo de fijación</b>	fijación por abroche
<b>Anchura</b>	18,5 mm
<b>Altura</b>	90 mm
<b>Profundidad</b>	68 mm

#### Certificados/ Homologaciones

<b>Certificado de aptitud</b>	CE / UL / CSA
-------------------------------	---------------

General Product Approval	Declaration of Conformity	Test Certificates
--------------------------	---------------------------	-------------------



[Miscellaneous](#)

[Special Test Certificate](#)

Test Certificates	Shipping Approval
-------------------	-------------------

[Type Test Certificates/Test Report](#)



Shipping Approval	other	Railway
-------------------	-------	---------



[Confirmation](#)



[Vibration and Shock](#)

## Más información

**Information- and Downloadcenter (Catálogos, Folletos,...)**

<https://www.siemens.com/ic10>

**Industry Mall (sistema de pedido online)**

<https://mall.industry.siemens.com/mall/es/es/Catalog/product?mlfb=3RV2922-2CP0>

**Generador CAx online**

<http://support.automation.siemens.com/WW/CAXorder/default.aspx?lang=en&mlfb=3RV2922-2CP0>

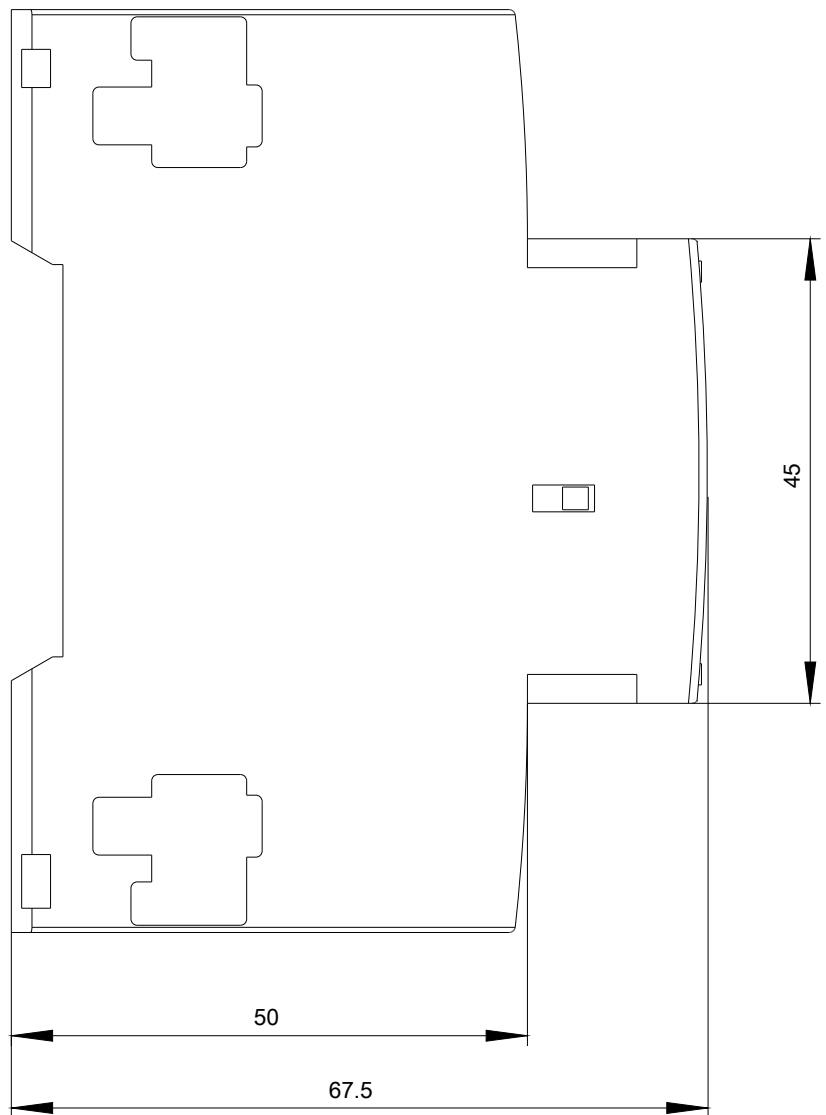
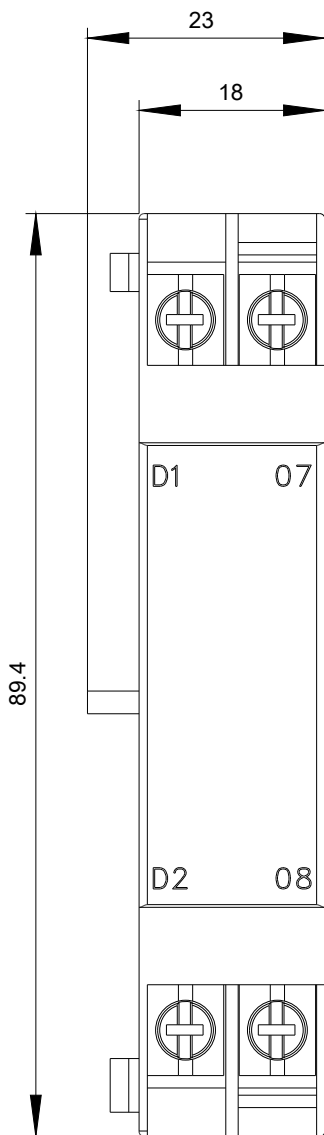
**Service&Support (Manuales, certificados, características, FAQ,...)**

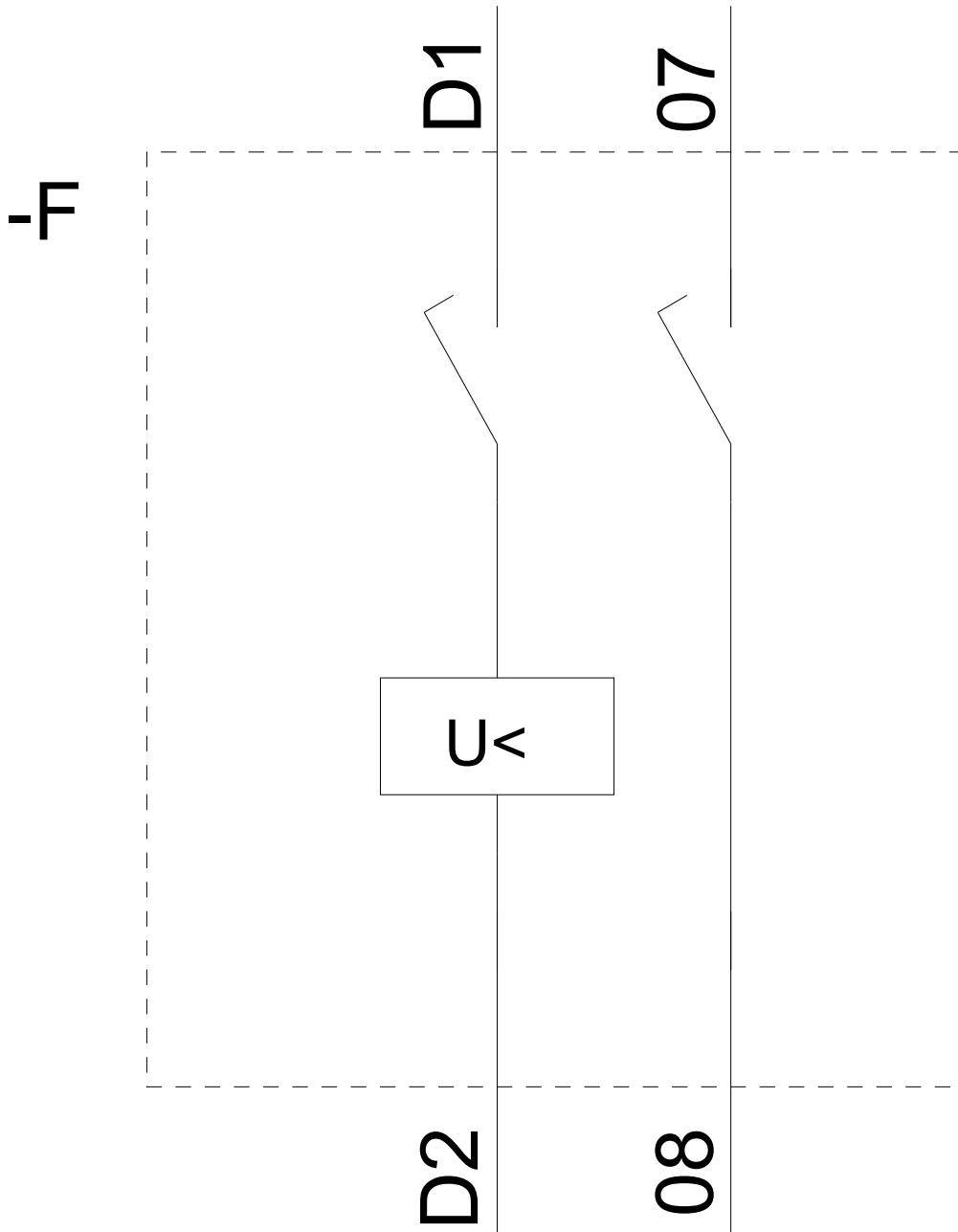
<https://support.industry.siemens.com/cs/ww/es/ps/3RV2922-2CP0>

**Base de datos de imágenes (fotos de producto, dibujos acotados 2D, modelos 3D, esquemas de conexiones, macros**

**EPLAN, ...)**

[http://www.automation.siemens.com/bilddb/cax\\_de.aspx?mlfb=3RV2922-2CP0&lang=en](http://www.automation.siemens.com/bilddb/cax_de.aspx?mlfb=3RV2922-2CP0&lang=en)





Última modificación:

22/06/2020