

disparador de mínima tensión AC 415 V, 50 Hz/AC 480 V, 60 Hz con contacto auxiliar anticipado 2NA con bornes de resorte para interruptor automático 3RV2



Datos técnicos generales

Nombre comercial del producto	SIRIUS
Designación del producto	disparador de mínima tensión
Tamaño constructivo del interruptor automático	S00, S0, S2, S3
Tipo de producto	con 2 contactos auxiliares
Aptitud para uso	guardamotor
Grado de protección IP frontal	IP20
Tipo de protección contra cortocircuito	fusible
Grado de contaminación	3
Tensión de aislamiento valor asignado	690 V
Tensión de aislamiento con grado de contaminación 3 con AC valor asignado	690 V
Temperatura ambiente	
<ul style="list-style-type: none"> • durante el almacenamiento • durante el funcionamiento 	-50 ... +80 °C -20 ... +60 °C
Designaciones de referencia según DIN 40719, ampliado según IEC 204-2 según IEC 750	F
Designaciones de referencia según EN 61346-2	F

Circuito de corriente secundario

Número de contactos NC para contactos auxiliares conmutación instantánea	0
Número de contactos NA para contactos auxiliares conmutación instantánea	0
Número de contactos NA para contactos auxiliares contacto en avance	2
Número de contactos conmutados de los contactos auxiliares conmutación instantánea	0

Circuito de control/ Control por entrada





Tipo de corriente de la alimentación de tensión de mando	AC
Frecuencia de la tensión de alimentación de mando	
• 1	
— valor inicial asignado	50 Hz
— valor final asignado	60 Hz
Tensión de alimentación del circuito de mando	
• 1	
— con AC	
— con 50 Hz valor asignado	415 V
— con 60 Hz valor asignado	480 V

Instalación/ fijación/ dimensiones



Tipo de fijación	fijación por abroche
Anchura	18,5 mm
Altura	90 mm
Profundidad	68 mm

Certificados/ Homologaciones

Certificado de aptitud	CE / UL / CSA
-------------------------------	---------------

General Product Approval			Declaration of Conformity		Test Certificates
 CSA	 UL		 EG-Konf.	Miscellaneous	Special Test Certificate

Test Certificates	Shipping Approval				
Type Test Certificates/Test Report	 ABS	 BUREAU VERITAS	 LRS	 PRS	 RINA

Shipping Approval	other	Railway
 DNV-GL DNVGL.COM/AF	Confirmation  VDE	Vibration and Shock

Más información

Information- and Downloadcenter (Catálogos, Folletos,...)

<https://www.siemens.com/ic10>

Industry Mall (sistema de pedido online)

<https://mall.industry.siemens.com/mall/es/es/Catalog/product?mlfb=3RV2922-2CV1>

Generador CAx online

<http://support.automation.siemens.com/WW/CAXorder/default.aspx?lang=en&mlfb=3RV2922-2CV1>

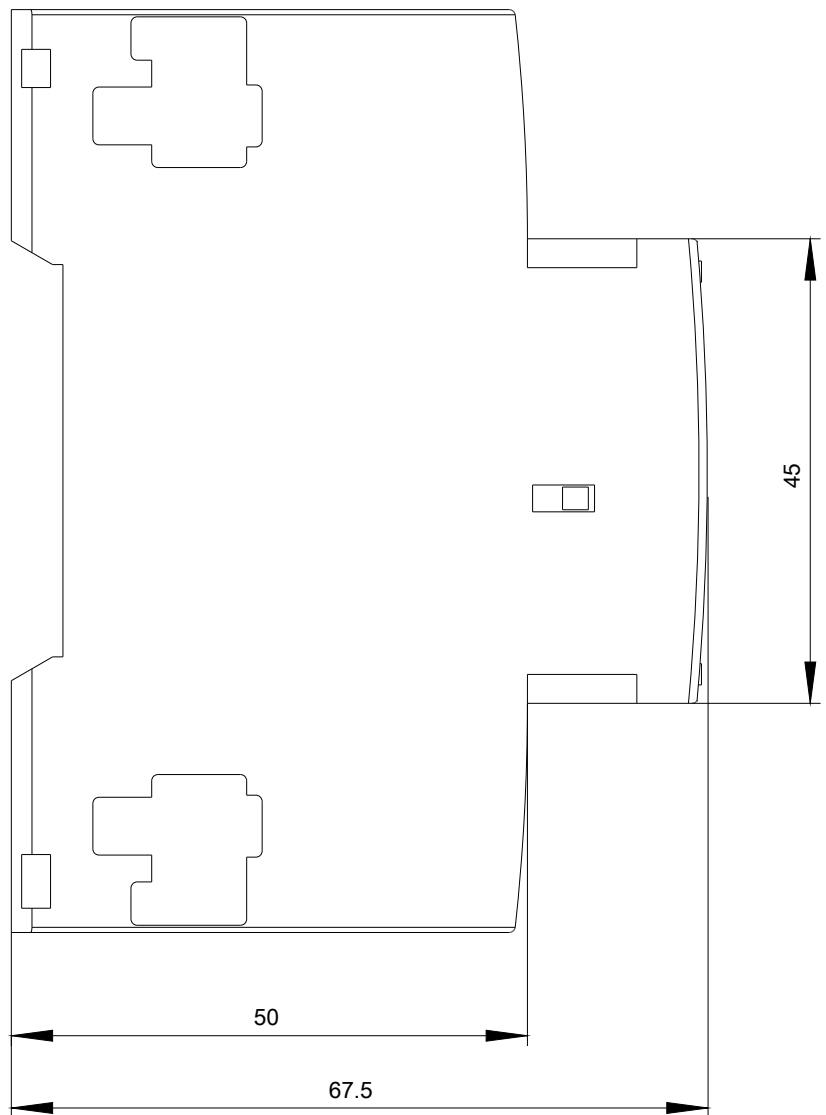
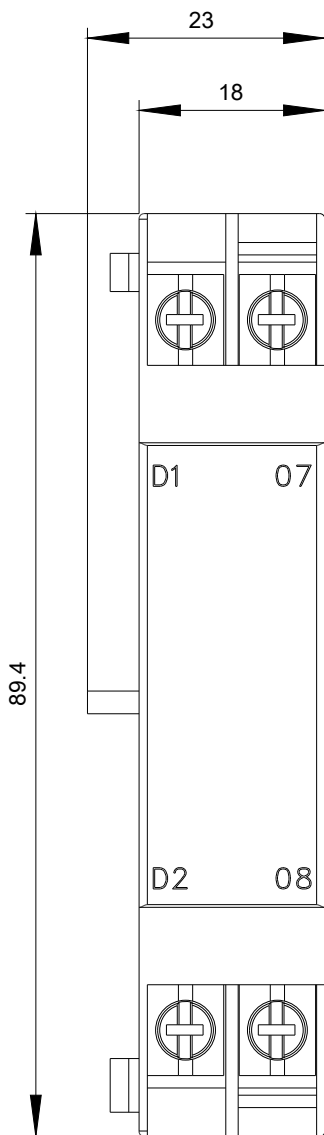
Service&Support (Manuales, certificados, características, FAQ,...)

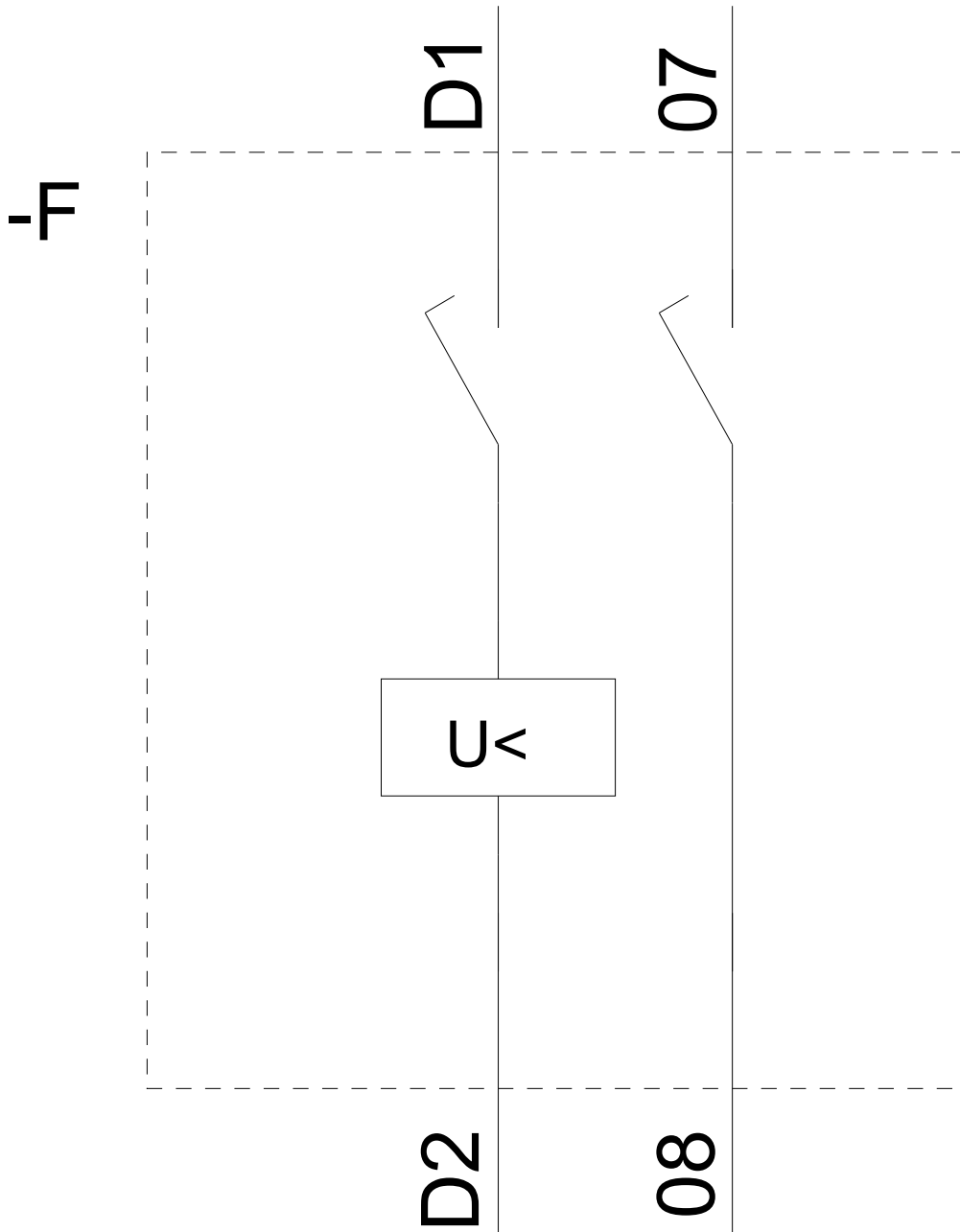
<https://support.industry.siemens.com/cs/ww/es/ps/3RV2922-2CV1>

Base de datos de imágenes (fotos de producto, dibujos acotados 2D, modelos 3D, esquemas de conexiones, macros

EPLAN, ...)

http://www.automation.siemens.com/bilddb/cax_de.aspx?mlfb=3RV2922-2CV1&lang=en





Última modificación:

22/06/2020