

interruptor de bisagra caja de material aislante con bisagra de aluminio 1NA/2NC contactos de acción normal para perfiles de 40 mm Ángulo de conmutación 8° Suministro con bisagra adicional y material de fijación



|   |                    |
|---|--------------------|
| <b>Nombre comercial del producto</b>                      | SIRIUS             |
| Aptitud para uso Interruptor de seguridad                 | Sí                 |
| <b>Datos técnicos generales</b>                           |                    |
| <b>Función del producto</b>                               |                    |
| • apertura positiva                                       | Sí                 |
| <b>Tensión de aislamiento</b>                             |                    |
| • valor asignado  | 250 V              |
| <b>Resistencia a tensión de choque valor asignado</b>     | 4 kV               |
| <b>Grado de protección IP</b>                             | IP65               |
| <b>Resistencia a choques</b>                              | 30g / 18 ms        |
| <b>Resistencia a vibraciones</b>                          | 10 ... 200 Hz: 20g |
| <b>Vida útil mecánica (ciclos de maniobra)</b>            |                    |
| • típico  | 1 000 000          |
| <b>Corriente térmica</b>                                  | 2,5 A              |
| <b>Designaciones de referencia según IEC 81346-2:2009</b> | B                  |
| <b>Designaciones de referencia según EN 61346-2</b>       | B                  |
| <b>Principio activo</b>                                   | mecánico           |
| <b>Longitud del sensor</b>                                | 92 mm              |

|   |          |
|---|----------|
| Ancho del sensor  | 111,5 mm |
| Tipo de contacto  | mecánico |
| Número de contactos NC para contactos auxiliares  | 2        |
| Número de contactos NA para contactos auxiliares  | 1        |
| <ul style="list-style-type: none"> <li>Intensidad de empleo con AC-15 con 125 V valor asignado</li> </ul> | 4,2 A    |
| <ul style="list-style-type: none"> <li>Intensidad de empleo con AC-15 con 230 V valor asignado</li> </ul> | 2 A      |
| Intensidad de empleo con DC-13  |          |
| <ul style="list-style-type: none"> <li>con 24 V valor asignado</li> </ul>                                 | 1 A      |
| Tipo de puerto para comunicaciones de seguridad   | Ninguno  |

#### Carcasa

|                               |   |
|-------------------------------|---|
| Forma constructiva de la caja | construcción especial                       |
| Material de la caja           | termoplástico reforzado con fibra de vidrio |
| Revestimiento de la caja      | ninguno                                     |
| Tipo de caja según la norma   | No  |

#### Cabeza de accionamiento

|                                   |                               |
|-----------------------------------|-------------------------------|
| Tipo de elemento de accionamiento | accionamiento giratorio       |
| Tipo de función de maniobra       | contacto de apertura positiva |
| Principio de conmutación          | contactos de acción normal    |
| Número de contactos de seguridad  | 2                             |

#### Conexiones/ Bornes

|  |                                 |
|--|---------------------------------|
| Tipo de conexión eléctrica   | conexión por tornillo           |
| Tipo de secciones de conductor conectables   |                                 |
| <ul style="list-style-type: none"> <li>alma flexible con preparación de los extremos de cable</li> </ul> | 1x (0,5 ... 1 mm <sup>2</sup> ) |
| Tipo de entrada de cables  | 2 x (M20 x 1,5)                 |

#### Comunicación/ Protocolo

|                |         |
|----------------|---------|
| Tipo de puerto | Ninguno |
|----------------|---------|





#### Condiciones ambiente

|   |                |
|---|----------------|
| Temperatura ambiente  |                |
| <ul style="list-style-type: none"> <li>durante el funcionamiento</li> </ul> | -25 ... +65 °C |
| Categoría de protección contra explosiones de polvo                         | sin            |

#### Instalación/ fijación/ dimensiones



|                  |                       |
|------------------|-----------------------|
| Tipo de fijación | fijación por tornillo |
|------------------|-----------------------|

#### Certificados/ Homologaciones

| General Product Approval  | Declaration of Conformity  | Test Certificates   | Marine / Shipping  |
|---|--|---|--|
| <br>UL | <br>EAC | <br>EG-Konf. | <br>ABS |

[Miscellaneous](#)

[Miscellaneous](#)

| Marine / Shipping  | other  |
|--|--|
| <br>LRS | <br>PRS |



[Confirmation](#)

### Más información

**Information- and Downloadcenter (Catálogos, Folletos,...)**

<https://www.siemens.com/ic10>

**Industry Mall (sistema de pedido online)**

<https://mall.industry.siemens.com/mall/es/es/Catalog/product?mlfb=3SE2283-0GA53>

**Generador CAx online**

<http://support.automation.siemens.com/WW/CAxorder/default.aspx?lang=en&mlfb=3SE2283-0GA53>

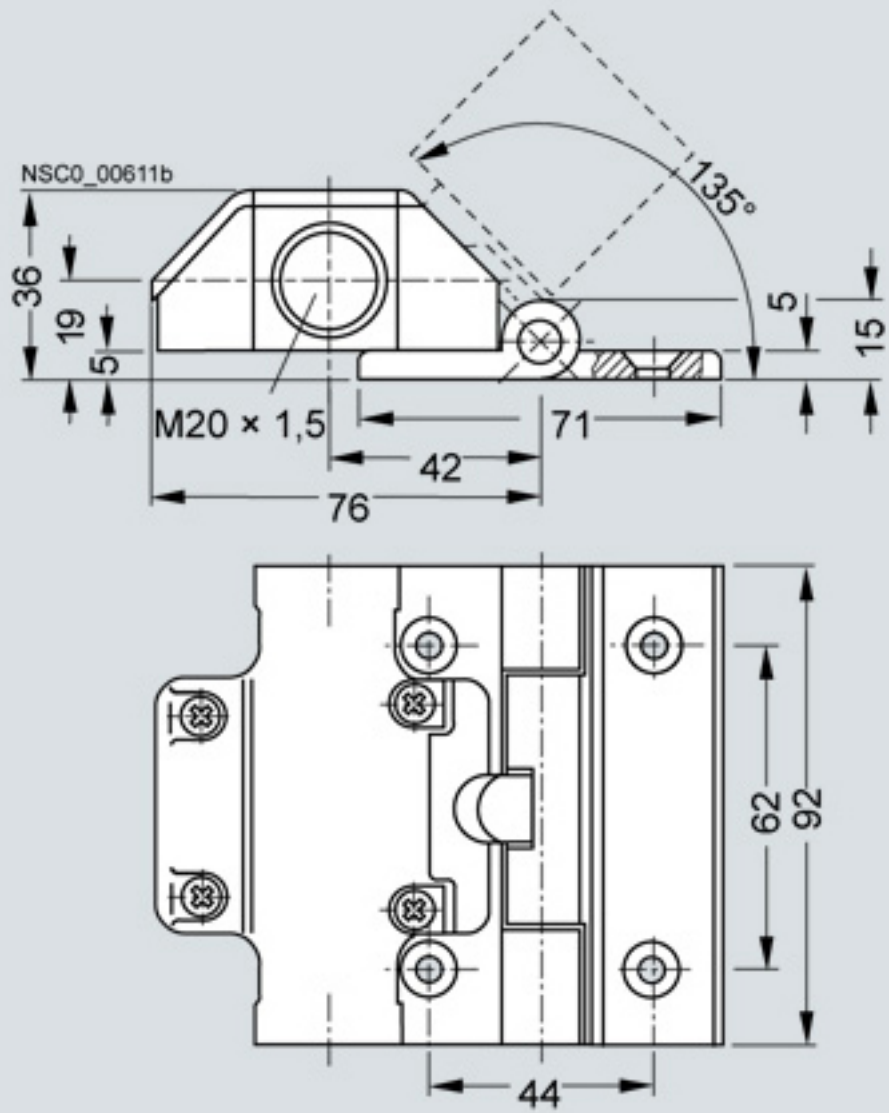
**Service&Support (Manuales, certificados, características, FAQ,...)**

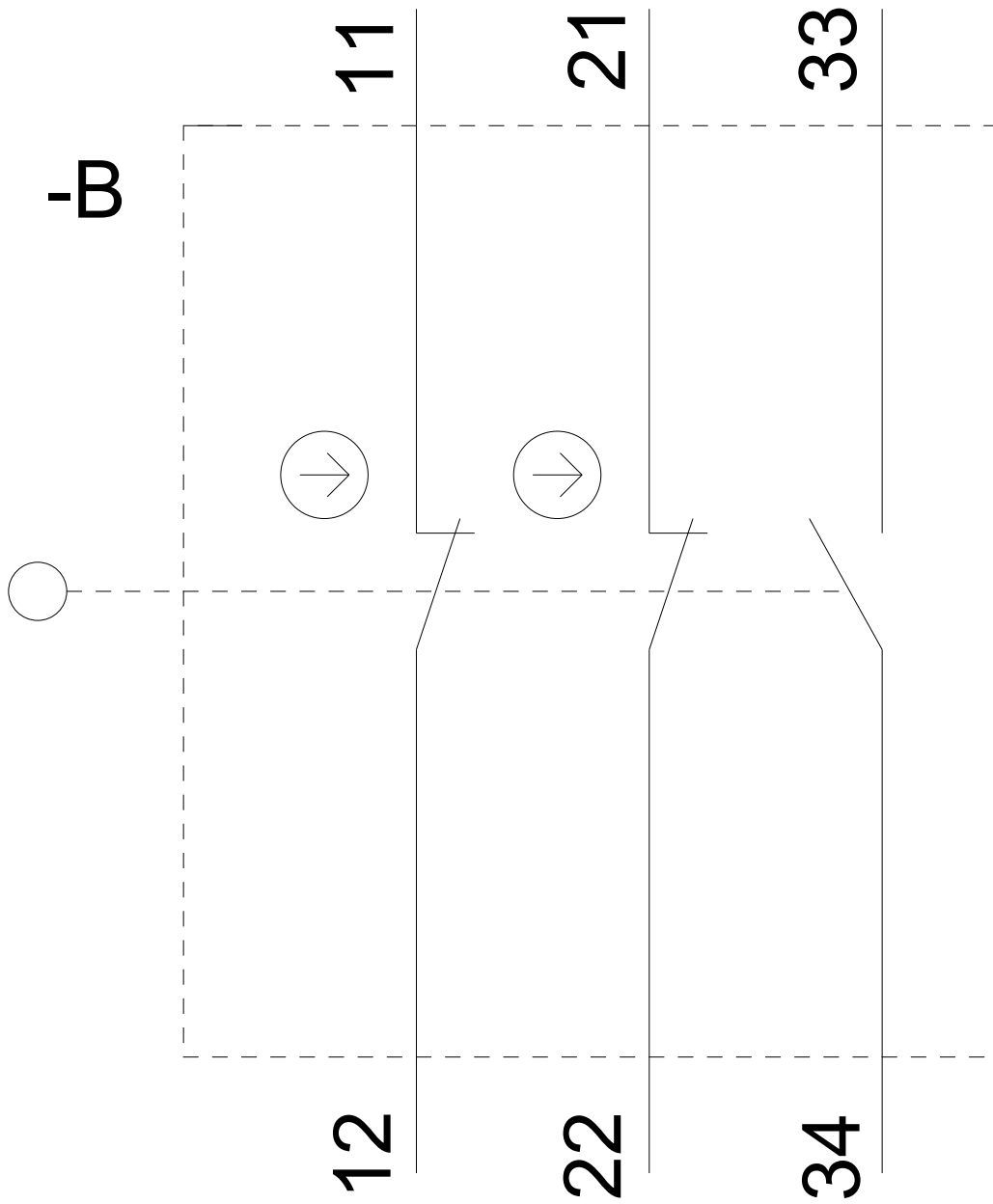
<https://support.industry.siemens.com/cs/ww/es/ps/3SE2283-0GA53>

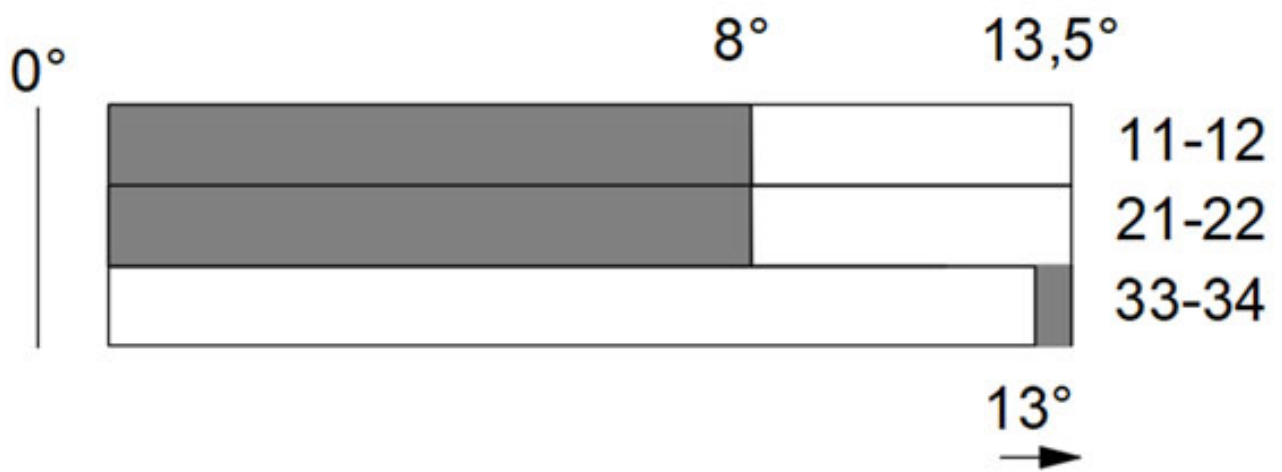
**Base de datos de imágenes (fotos de producto, dibujos acotados 2D, modelos 3D, esquemas de conexiones, macros**

**EPLAN, ...)**

[http://www.automation.siemens.com/bilddb/cax\\_de.aspx?mlfb=3SE2283-0GA53&lang=en](http://www.automation.siemens.com/bilddb/cax_de.aspx?mlfb=3SE2283-0GA53&lang=en)







Última modificación:

22/07/2020