

Tapa LED para interruptores de posición para caja de plástico 50 mm LED, amarillo/verde, 110-230 V AC Color amarillo



Designación del producto	tapa con LEDs 230 V AC, para caja de 50 mm de ancho, plástico, amarilla
Datos técnicos generales	
Grado de protección IP	IP66/IP67
Resistencia a choques	30 g / 11 ms
<ul style="list-style-type: none"> según IEC 60068-2-27 	
Resistencia a vibraciones	0,35 mm / 5 g
<ul style="list-style-type: none"> según IEC 60068-2-6 	
Longitud del sensor	53 mm
Ancho del sensor	50 mm
Tipo de puerto para comunicaciones de seguridad	Ninguno
Carcasa	
Forma constructiva de la caja	bloque rectangular, ancho
Revestimiento de la caja	otros
Cabeza de accionamiento	
Tipo de elemento de accionamiento	otros, sin, cubierta
Comunicación/ Protocolo	
Tipo de puerto	Ninguno

Condiciones ambiente

Temperatura ambiente	
• durante el funcionamiento	-25 ... +60 °C
• durante el almacenamiento	-40 ... +90 °C
Categoría de protección contra explosiones de polvo	sin

Tensión de alimentación

Tipo de corriente de la tensión de alimentación	
• del indicador LED opcional	AC
Tensión de alimentación	
• del LED	230 V

Instalación/ fijación/ dimensiones

Posición de montaje	según las necesidades del usuario
Tipo de fijación	fijación por tornillo

Certificados/ Homologaciones

General Product Approval	Functional Safety/Safety of Machinery	Declaration of Conformity
 CCC	 UL	 EG-Konf.
 CSA		Type Examination Certificate

Declaration of Conformity	Test Certificates	other
Miscellaneous	Type Test Certificates/Test Report	Confirmation

Más información

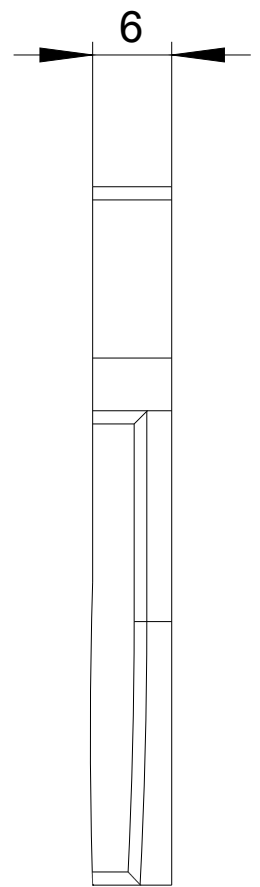
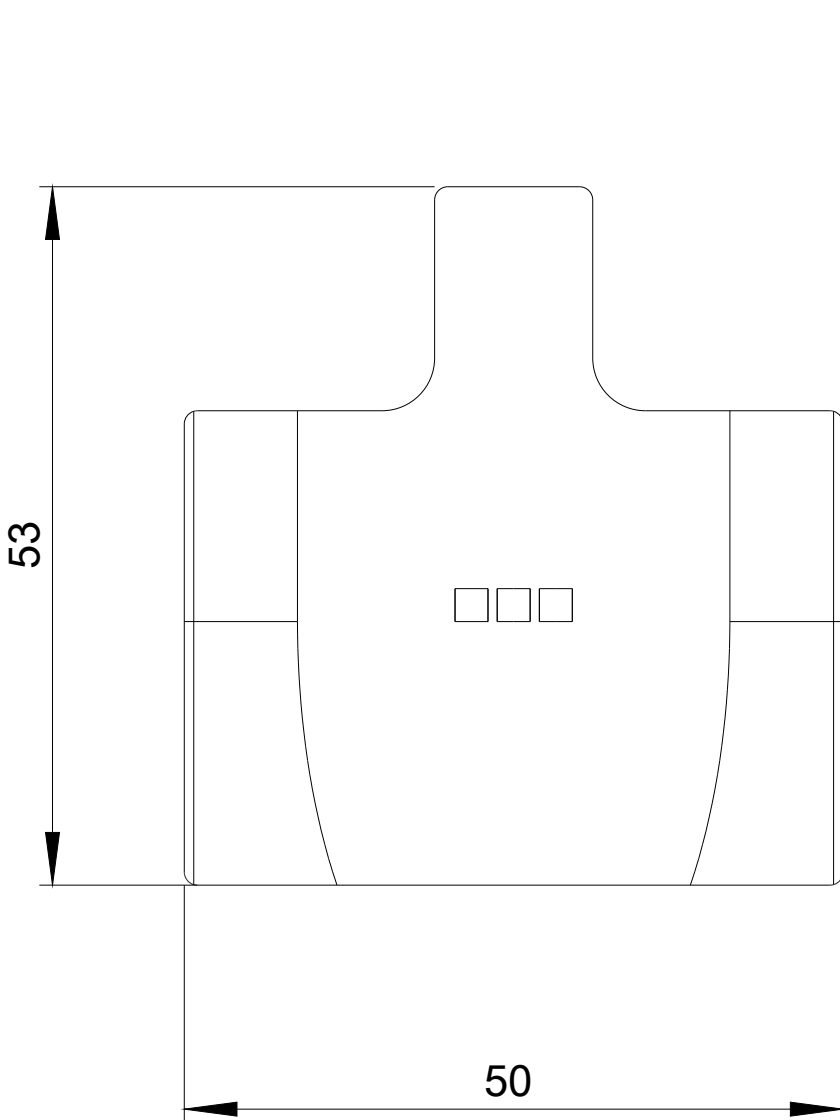
Information- and Downloadcenter (Catálogos, Folletos,...)
<https://www.siemens.com/ic10>

Industry Mall (sistema de pedido online)
<https://mall.industry.siemens.com/mall/es/es/Catalog/product?mlfb=3SE5240-3AA00-1AG0>

Generador CAx online
<http://support.automation.siemens.com/WW/CAXorder/default.aspx?lang=en&mlfb=3SE5240-3AA00-1AG0>

Service&Support (Manuales, certificados, características, FAQ,...)
<https://support.industry.siemens.com/cs/ww/es/ps/3SE5240-3AA00-1AG0>

Base de datos de imágenes (fotos de producto, dibujos acotados 2D, modelos 3D, esquemas de conexiones, macros EPLAN, ...)
http://www.automation.siemens.com/bilddb/cax_de.aspx?mlfb=3SE5240-3AA00-1AG0&lang=en



Última modificación:

20/07/2020