

interruptor diferencial, 2 polos, Tipo A, Entrada: 63 A, 30 mA, Un AC: 230 V, N izquierda



| La versión | |
|--|---|
| nombre comercial del producto | SETRON |
| designación del producto | Interruptor diferencial |
| tipo de producto | Sin retardo |
| Tipo de producto | N izquierda |
| Datos técnicos generales | |
| Número de polos | 2 |
| Tamaño para aparatos modulares / según DIN 43880 | 1 |
| Protección de contacto directo contra descarga eléctrica | A prueba de contacto involuntario con los dedos y el dorso de la mano |
| Corriente de cortocircuito / del fusible aguas arriba / máxima admisible | 80 A |
| Resistencia a cortocircuitos | 10 kA |
| Vida útil mecánica (ciclos de maniobra) / típico | 10 000 |
| Función de maniobra / retardo breve | No |
| Categoría de sobretensión | III |
| La tensión de alimentación | |
| Intensidad de empleo / con AC / valor asignado | 63 A |
| Tensión de alimentación | |

| | |
|--|-------|
| • con AC / valor asignado | 230 V |
| • para equipo de prueba / mín. | 195 V |
| Frecuencia de empleo | 50 Hz |
| Frecuencia de la tensión de alimentación | |
| • valor asignado | 50 Hz |

| | |
|----------------------------|--|
| Clase de protección | |
| grado de protección IP | IP20, para montaje en distribuidor, con conductores conectados |

| | |
|--------------------------------------|--------|
| Capacidad de conmutación | |
| Poder de corte, corriente | |
| • según EN 60898 / valor asignado | 0,8 kA |
| • según IEC 61008-1 / valor asignado | 0,8 kA |

| | |
|---|--------|
| Disipación | |
| • Pérdidas [W] / con valor asignado de la intensidad / con AC / en estado operativo caliente / por polo | 5,3 W |
| • pérdidas [W] / máx. | 10,6 W |

| | |
|--|---------|
| Electricidad | |
| Corriente diferencial de disparo / valor asignado | 30 mA |
| Tipo de corriente de defecto | A |
| Resistencia a corriente de choque / valor asignado | 1 kA |
| Intensidad de empleo | |
| • con 40 °C / valor asignado | 63 A |
| • con 45 °C / valor asignado | 63 A |
| • con 50 °C / valor asignado | 63 A |
| • con 55 °C / valor asignado | 63 A |
| • con 60 °C / valor asignado | 63 A |
| • con 65 °C / valor asignado | 56,96 A |
| • con 70 °C / valor asignado | 48,19 A |

| | |
|---|----|
| Detalles del producto | |
| Propiedad del producto / sin silicona | Sí |
| Ampliación del producto / incorporable / dispositivos complementarios | Sí |

| | |
|--|----------------------|
| Conexiones | |
| Sección de conductor conectable / monofilar | |
| • mín. | 0,75 mm ² |
| • máx. | 35 mm ² |
| Sección de conductor conectable / multifilar | |
| • mín. | 0,75 mm ² |
| • máx. | 35 mm ² |
| Par de apriete / con bornes de tornillo | |

| | |
|--|----------------|
| • mín. | 2,5 N·m |
| • máx. | 3 N·m |
| Posición / del cable de conexión a red | Arriba o abajo |

Diseño Mecánico




| | |
|------------------------------|-----------------------------------|
| altura | 90 mm |
| anchura | 36 mm |
| profundidad | 70 mm |
| Profundidad de montaje | 70 mm |
| Número de módulos de anchura | 2 |
| Tipo de fijación | Perfil DIN (REG) |
| posición de montaje | según las necesidades del usuario |

Condiciones ambientales

| | |
|---|--------|
| Temperatura ambiente | |
| • mín. | -25 °C |
| • máx. | 45 °C |
| Temperatura ambiente / durante el almacenamiento | |
| • mínima admisible | -40 °C |
| • máxima admisible | 75 °C |
| Número de ciclos de test / para ensayo ambiental / según IEC 60068-2-30 | 28 |

Certificados

| | |
|-----------------------------|---|
| designaciones de referencia | |
| • según EN 61346-2 | F |
| • según IEC 81346-2:2009 | F |

| General Product Approval | Declaration of Conformity | other |
|---|---|-------------------------------|
|  CCC  ÖVE  VDE | Miscellaneous  EG-Konf. | Miscellaneous |

Railway

[Vibration and Shock](#) [Confirmation](#)

Más información

Information- and Downloadcenter (Catálogos, Folletos,...)

<http://www.siemens.com/lowvoltage/catalogs>

Industry Mall (sistema de pedido online)

<https://mall.industry.siemens.com/mall/es/es/Catalog/product?mlfb=5SV3316-6KL>

Service&Support (Manuales, certificados, características, FAQ,...)

<https://support.industry.siemens.com/cs/ww/es/ps/5SV3316-6KL>

Base de datos de imágenes (fotos de producto, dibujos acotados 2D, modelos 3D, esquemas de conexiones, ...)

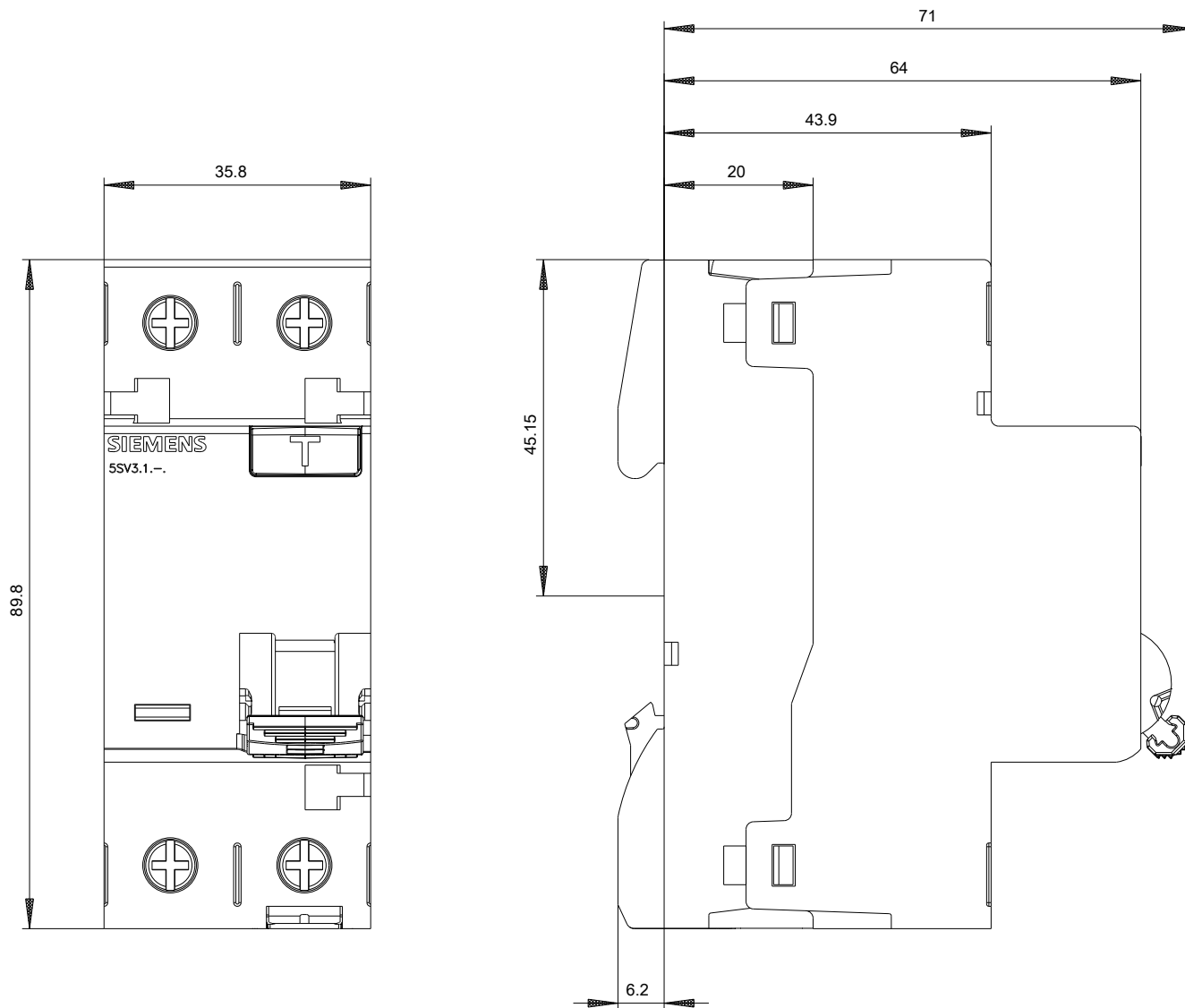
http://www.automation.siemens.com/bilddb/cax_en.aspx?mlfb=5SV3316-6KL

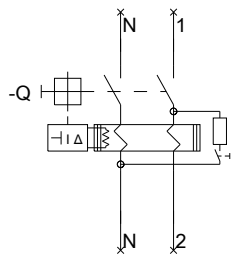
CAX-Online-Generator

<http://www.siemens.com/cax>

Tender specifications

<http://www.siemens.com/specifications>





Siemens

5SV(3,4)x1x-x

Format / Size: Hybrid quer

-CB

