

interruptor diferencial, 4 polos, Tipo F, con retardo breve, Entrada: 80 A, 30 mA, Un AC: 400 V



La versión	
nombre comercial del producto	SETRON
designación del producto	Interruptor diferencial
tipo de producto	Con retardo breve
Datos técnicos generales	
Número de polos	4
Tamaño para aparatos modulares / según DIN 43880	1
Protección de contacto directo contra descarga eléctrica	A prueba de contacto involuntario con los dedos y el dorso de la mano
Corriente de cortocircuito / del fusible aguas arriba / máxima admisible	100 A
Resistencia a cortocircuitos	10 kA
Vida útil mecánica (ciclos de maniobra) / típico	10 000
Función de maniobra / retardo breve	Sí
Categoría de sobretensión	III
La tensión de alimentación	
Intensidad de empleo / con AC / valor asignado	80 A
Tensión de alimentación	

<ul style="list-style-type: none"> <li>• con AC / valor asignado</li> </ul>	400 V
<ul style="list-style-type: none"> <li>• para equipo de prueba / mín.</li> </ul>	195 V
Frecuencia de la tensión de alimentación	
<ul style="list-style-type: none"> <li>• valor asignado</li> </ul>	50 Hz

#### Clase de protección

grado de protección IP	IP20, para montaje en distribuidor, con conductores conectados
------------------------	--

#### Capacidad de conmutación

Poder de corte, corriente	
<ul style="list-style-type: none"> <li>• según EN 60898 / valor asignado</li> </ul>	0,8 kA
<ul style="list-style-type: none"> <li>• según IEC 61008-1 / valor asignado</li> </ul>	0,8 kA

#### Disipación

<ul style="list-style-type: none"> <li>• Pérdidas [W] / con valor asignado de la intensidad / con AC / en estado operativo caliente / por polo</li> </ul>	4,1 W
<ul style="list-style-type: none"> <li>• pérdidas [W] / máx.</li> </ul>	12,3 W

#### Electricidad

Corriente diferencial de disparo / valor asignado	30 mA
Tipo de corriente de defecto	F
Resistencia a corriente de choque / valor asignado	3 kA
Intensidad de empleo	
<ul style="list-style-type: none"> <li>• con 40 °C / valor asignado</li> </ul>	80 A
<ul style="list-style-type: none"> <li>• con 45 °C / valor asignado</li> </ul>	77,57 A
<ul style="list-style-type: none"> <li>• con 50 °C / valor asignado</li> </ul>	74,59 A
<ul style="list-style-type: none"> <li>• con 55 °C / valor asignado</li> </ul>	70,22 A
<ul style="list-style-type: none"> <li>• con 60 °C / valor asignado</li> </ul>	64,47 A
<ul style="list-style-type: none"> <li>• con 65 °C / valor asignado</li> </ul>	57,35 A
<ul style="list-style-type: none"> <li>• con 70 °C / valor asignado</li> </ul>	48,84 A

#### Detalles del producto

Propiedad del producto / sin silicona	Sí
Ampliación del producto / incorporable / dispositivos complementarios	Sí

#### Conexiones

Sección de conductor conectable / monofilar	
<ul style="list-style-type: none"> <li>• mín.</li> </ul>	0,75 mm <sup>2</sup>
<ul style="list-style-type: none"> <li>• máx.</li> </ul>	35 mm <sup>2</sup>
Sección de conductor conectable / multifilar	
<ul style="list-style-type: none"> <li>• mín.</li> </ul>	0,75 mm <sup>2</sup>
<ul style="list-style-type: none"> <li>• máx.</li> </ul>	35 mm <sup>2</sup>
Par de apriete / con bornes de tornillo	
<ul style="list-style-type: none"> <li>• mín.</li> </ul>	2,5 N·m

• máx.	3 N·m
Posición / del cable de conexión a red	Arriba o abajo

### Diseño Mecánico

altura	90 mm
anchura	72 mm
profundidad	70 mm
Profundidad de montaje	70 mm
Número de módulos de anchura	4
Tipo de fijación	Perfil DIN (REG)
posición de montaje	según las necesidades del usuario
peso neto	350 g

### Condiciones ambientales

Temperatura ambiente	
• mín.	-25 °C
• máx.	45 °C
Temperatura ambiente / durante el almacenamiento	
• mínima admisible	-40 °C
• máxima admisible	75 °C
Número de ciclos de test / para ensayo ambiental / según IEC 60068-2-30	28

### Certificados

designaciones de referencia	
• según EN 61346-2	F
• según IEC 81346-2:2009	F

<b>General Product Approval</b>	<b>Declaration of Conformity</b>	<b>other</b>	<b>Railway</b>
---------------------------------	----------------------------------	--------------	----------------



VDE

[Miscellaneous](#)



EG-Konf.

[Miscellaneous](#)

[Vibration and Shock](#)

[Confirmation](#)

### Más información

**Information- and Downloadcenter (Catálogos, Folletos,...)**

<http://www.siemens.com/lowvoltage/catalogs>

**Industry Mall (sistema de pedido online)**

<https://mall.industry.siemens.com/mall/es/es/Catalog/product?mlfb=5SV3347-3>

**Service&Support (Manuales, certificados, características, FAQ,...)**

<https://support.industry.siemens.com/cs/ww/es/ps/5SV3347-3>

**Base de datos de imágenes (fotos de producto, dibujos acotados 2D, modelos 3D, esquemas de conexiones, ...)**

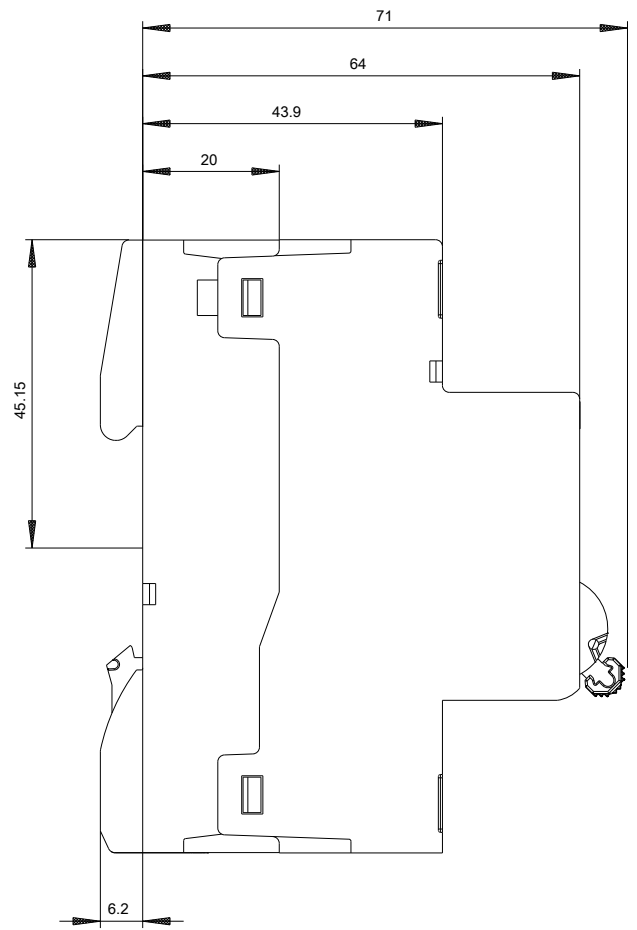
[http://www.automation.siemens.com/bilddb/cax\\_en.aspx?mlfb=5SV3347-3](http://www.automation.siemens.com/bilddb/cax_en.aspx?mlfb=5SV3347-3)

**CAX-Online-Generator**

<http://www.siemens.com/cax>

**Tender specifications**

<http://www.siemens.com/specifications>





-CB

