

interruptor diferencial, 4 polos, Tipo AC, Entrada: 80 A, 30 mA, Un AC: 400 V, N izquierda



La versión

| | |
|-------------------------------|-------------------------|
| nombre comercial del producto | SETRON |
| designación del producto | Interruptor diferencial |
| tipo de producto | Sin retardo |
| Tipo de producto | N izquierda |

Datos técnicos generales

| | |
|--|---|
| Número de polos | 4 |
| Tamaño para aparatos modulares / según DIN 43880 | 1 |
| Protección de contacto directo contra descarga eléctrica | A prueba de contacto involuntario con los dedos y el dorso de la mano |
| Corriente de cortocircuito / del fusible aguas arriba / máxima admisible | 100 A |
| Resistencia a cortocircuitos | 10 kA |
| Vida útil mecánica (ciclos de maniobra) / típico | 10 000 |
| Función de maniobra / retardo breve | No |
| Categoría de sobretensión | III |

La tensión de alimentación

| | |
|--|------|
| Intensidad de empleo / con AC / valor asignado | 80 A |
| Tensión de alimentación | |

| | |
|--|-------|
| <ul style="list-style-type: none"> • con AC / valor asignado | 400 V |
| <ul style="list-style-type: none"> • para equipo de prueba / mín. | 195 V |
| Frecuencia de empleo | 50 Hz |
| Frecuencia de la tensión de alimentación | |
| <ul style="list-style-type: none"> • valor asignado | 50 Hz |

Clase de protección

| | |
|------------------------|--|
| grado de protección IP | IP20, para montaje en distribuidor, con conductores conectados |
|------------------------|--|

Capacidad de conmutación

| | |
|--|--------|
| Poder de corte, corriente | |
| <ul style="list-style-type: none"> • según EN 60898 / valor asignado | 0,8 kA |
| <ul style="list-style-type: none"> • según IEC 61008-1 / valor asignado | 0,8 kA |

Disipación

| | |
|---|--------|
| <ul style="list-style-type: none"> • Pérdidas [W] / con valor asignado de la intensidad / con AC / en estado operativo caliente / por polo | 4,1 W |
| <ul style="list-style-type: none"> • pérdidas [W] / máx. | 12,3 W |

Electricidad

| | |
|--|---------|
| Corriente diferencial de disparo / valor asignado | 30 mA |
| Tipo de corriente de defecto | AC |
| Intensidad de empleo | |
| <ul style="list-style-type: none"> • con 40 °C / valor asignado | 80 A |
| <ul style="list-style-type: none"> • con 45 °C / valor asignado | 77,57 A |
| <ul style="list-style-type: none"> • con 50 °C / valor asignado | 74,59 A |
| <ul style="list-style-type: none"> • con 55 °C / valor asignado | 70,22 A |
| <ul style="list-style-type: none"> • con 60 °C / valor asignado | 64,47 A |
| <ul style="list-style-type: none"> • con 65 °C / valor asignado | 57,35 A |
| <ul style="list-style-type: none"> • con 70 °C / valor asignado | 48,84 A |

Detalles del producto

| | |
|---|----|
| Propiedad del producto / sin silicona | Sí |
| Ampliación del producto / incorporable / dispositivos complementarios | Sí |

Conexiones

| | |
|--|----------------------|
| Sección de conductor conectable / monofilar | |
| <ul style="list-style-type: none"> • mín. | 0,75 mm ² |
| <ul style="list-style-type: none"> • máx. | 35 mm ² |
| Sección de conductor conectable / multifilar | |
| <ul style="list-style-type: none"> • mín. | 0,75 mm ² |
| <ul style="list-style-type: none"> • máx. | 35 mm ² |
| Par de apriete / con bornes de tornillo | |
| <ul style="list-style-type: none"> • mín. | 2,5 N·m |

| | |
|--|----------------|
| • máx. | 3 N·m |
| Posición / del cable de conexión a red | Arriba o abajo |

| Diseño Mecánico | |
|------------------------------|-----------------------------------|
| altura | 90 mm |
| anchura | 72 mm |
| profundidad | 70 mm |
| Profundidad de montaje | 70 mm |
| Número de módulos de anchura | 4 |
| Tipo de fijación | Perfil DIN (REG) |
| posición de montaje | según las necesidades del usuario |

| Condiciones ambientales | |
|---|--------|
| Temperatura ambiente | |
| • mín. | -25 °C |
| • máx. | 45 °C |
| Temperatura ambiente / durante el almacenamiento | |
| • mínima admisible | -40 °C |
| • máxima admisible | 75 °C |
| Número de ciclos de test / para ensayo ambiental / según IEC 60068-2-30 | 28 |

| Certificados | |
|-----------------------------|---|
| designaciones de referencia | |
| • según EN 61346-2 | F |
| • según IEC 81346-2:2009 | F |

| General Product Approval | Declaration of Conformity | other | Railway |
|--------------------------|---------------------------|-------|---------|
|--------------------------|---------------------------|-------|---------|



[Miscellaneous](#)



[Miscellaneous](#)

[Vibration and Shock](#)

[Confirmation](#)

Más información

Information- and Downloadcenter (Catálogos, Folletos,...)

<http://www.siemens.com/lowvoltage/catalogs>

Industry Mall (sistema de pedido online)

<https://mall.industry.siemens.com/mall/es/es/Catalog/product?mlfb=5SV4347-0KL>

Service&Support (Manuales, certificados, características, FAQ,...)

<https://support.industry.siemens.com/cs/ww/es/ps/5SV4347-0KL>

Base de datos de imágenes (fotos de producto, dibujos acotados 2D, modelos 3D, esquemas de conexiones, ...)

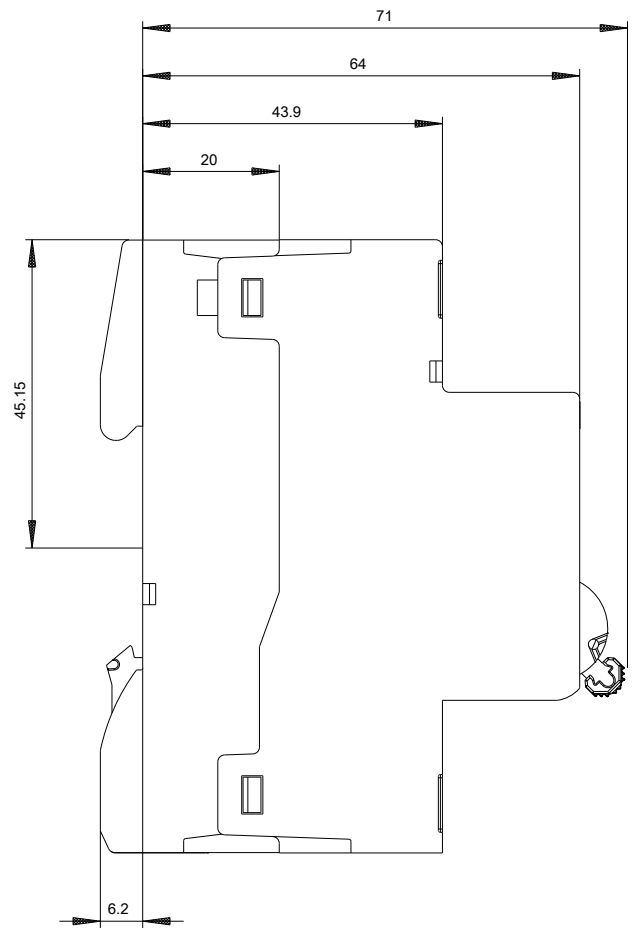
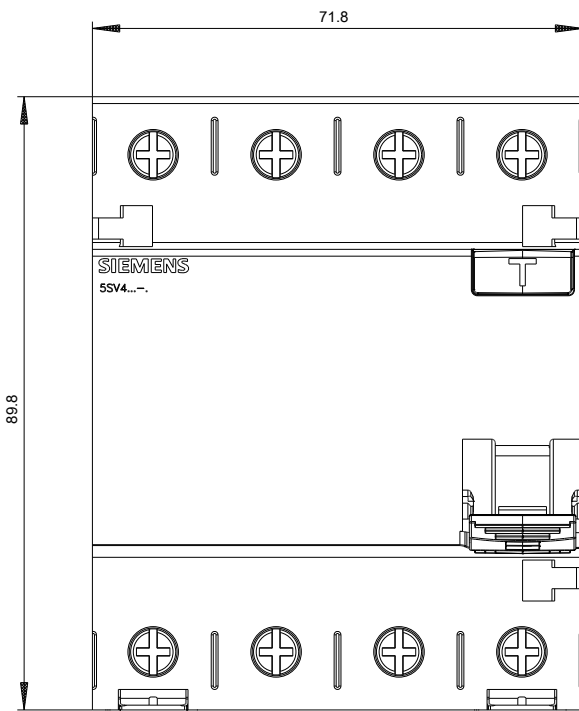
http://www.automation.siemens.com/bilddb/cax_en.aspx?mlfb=5SV4347-0KL

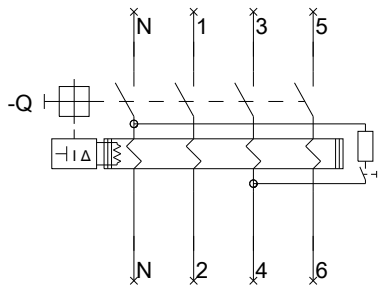
CAX-Online-Generator

<http://www.siemens.com/cax>

Tender specifications

<http://www.siemens.com/specifications>





Siemens

5SV(3,4)

Format / Size: Hyt

-CB

