

elemento de luz permanente, con LED integrado, verde, AC 230 V, diámetro 50 mm



Datos técnicos generales	
Nombre comercial del producto	SIRIUS
Designación del producto	Elemento de luz permanente
Tipo de señal óptica	luz permanente
Tipo de corriente de la tensión de empleo	AC
Tensión de empleo	
<ul style="list-style-type: none"> <li>• 1 con AC con 50 Hz valor asignado</li> <li>• 1 con AC con 60 Hz valor asignado</li> </ul>	230 V 230 V
tolerancia positiva relativa de la tensión de empleo	10 %
tolerancia negativa relativa de la tensión de empleo	-10 %
corriente consumida máx.	35 mA
Vida útil de los LED	100 000 h
Material	PC
Color	verde
Tipo de fijación	Bayoneta
Designaciones de referencia	
<ul style="list-style-type: none"> <li>• según EN 61346-2</li> <li>• según IEC 81346-2:2009</li> </ul>	P P

## Datos mecánicos

Diámetro exterior del elemento de columna de señalización	50 mm
-----------------------------------------------------------	-------

## Dispositivo de iluminación

Componente del producto Fuente luminosa	Sí
Tipo de fuente luminosa	LED
Intensidad luminosa	1,13 cd
Intensidad luminosa	0,7 ... 1,68 cd

## Condiciones ambiente

Temperatura ambiente durante el funcionamiento	-20 ... +50 °C
Grado de protección IP	IP54
Altura	67 mm
Anchura	52 mm

## Certificados/ Homologaciones

General Product Approval

EMC

Declaration of Conformity

other



[Miscellaneous](#)

[Confirmation](#)

## Más información

**Information- and Downloadcenter (Catálogos, Folletos,...)**

[www.siemens.com/sirius/catalogs](http://www.siemens.com/sirius/catalogs)

**Industry Mall (sistema de pedido online)**

<https://mall.industry.siemens.com/mall/es/es/Catalog/product?mlfb=8WD4250-5AC>

**Generador CAX online**

<http://support.automation.siemens.com/WW/CAXorder/default.aspx?lang=en&mlfb=8WD4250-5AC>

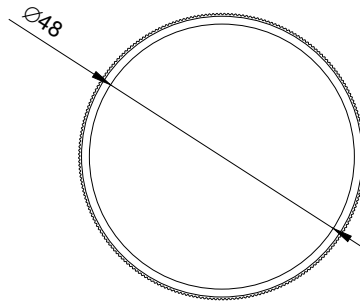
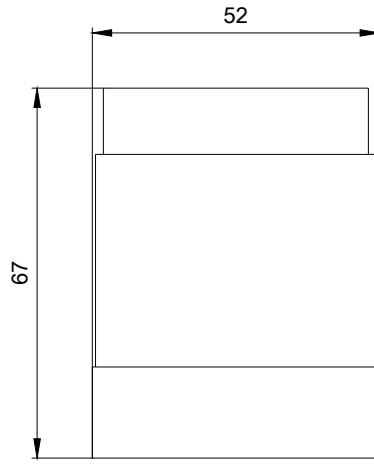
**Service&Support (Manuales, certificados, características, FAQ,...)**

<https://support.industry.siemens.com/cs/ww/es/ps/8WD4250-5AC>

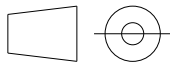
**Base de datos de imágenes (fotos de producto, dibujos acotados 2D, modelos 3D, esquemas de conexiones, macros**

**EPLAN, ...)**

[http://www.automation.siemens.com/bilddb/cax\\_de.aspx?mlfb=8WD4250-5AC&lang=en](http://www.automation.siemens.com/bilddb/cax_de.aspx?mlfb=8WD4250-5AC&lang=en)



Última modificación:



W9.4444; 8WD42.-...\_ALL  
W6.8611; 19/08/2020