

Départ-moteur sans fusible, mode inverseur 400 V CA, taille S00
 0,90...1,25 A, 24 V CC Borne à ressort pour montage sur rail DIN
 (satisfait aussi à la coordination de type 1) Coordination de type 2, I_q
 = 150 kA 1 NF (contacteur)



nom de marque produit	SIRIUS
désignation du produit	Démarreur-inverseur
version du produit	pour rails DIN symétriques ou fixation par vis
désignation type de produit	3RA22
<ul style="list-style-type: none"> • Numéro d'article du fabricant du contacteur fourni 	3RT2015-2BB42
<ul style="list-style-type: none"> • Numéro d'article du fabricant du disjoncteur fourni 	3RV2011-0KA20
<ul style="list-style-type: none"> • Numéro d'article du fabricant du bloc de connexion fourni 	3RA2911-2AA00

Caractéristiques techniques générales	
taille du disjoncteur	S00
Taille du départ-moteur	S00
<ul style="list-style-type: none"> • tension d'isolement pour degré de pollution 3 pour CA valeur assignée 	690 V
tension de tenue aux chocs valeur assignée	6 kV
indice de protection IP	
<ul style="list-style-type: none"> • face avant 	IP20
<ul style="list-style-type: none"> • de la borne de raccordement 	IP20

<ul style="list-style-type: none"> tenue aux chocs selon CEI 60068-2-27 	6g / 11 ms
Durée de vie mécanique (cycles de manœuvre)	
<ul style="list-style-type: none"> du contacteur typique 	30 000 000
Coordination	2
mode de protection selon la directive produit ATEX 2014/34/UE	Ex II (2) GD
justification de qualification selon la directive produit ATEX 2014/34/UE	DMT 02 ATEX F 001

Conditions ambiantes

température ambiante	
<ul style="list-style-type: none"> en service 	-20 ... +60 °C
<ul style="list-style-type: none"> à l'entreposage 	-50 ... +80 °C
<ul style="list-style-type: none"> pendant le transport 	-50 ... +80 °C
compensation de température	-20 ... +60 °C
humidité relative en service	10 ... 95 %

Circuit principal

nombre de pôles pour circuit principal	3
type du contact	electromécanique
valeur du courant d'appel réglable du déclencheur de surcharge dépendant du courant	0,9 ... 1,25 A
<ul style="list-style-type: none"> tension d'emploi valeur assignée 	690 V
<ul style="list-style-type: none"> tension d'emploi pour AC-3 valeur assignée max. 	690 V
fréquence de service valeur assignée	50 ... 60 Hz
<ul style="list-style-type: none"> <ul style="list-style-type: none"> courant d'emploi pour AC-3 pour 400 V valeur assignée 	1,1 A
<ul style="list-style-type: none"> puissance d'emploi pour AC-3 <ul style="list-style-type: none"> pour 400 V valeur assignée 	370 W

Circuit de commande/ Commande

Type de tension de la tension d'alimentation de commande	DC
tension d'alimentation de commande pour CC	
<ul style="list-style-type: none"> valeur assignée 	24 V
Puissance de maintien de la bobine pour CC	4 W

Circuit auxiliaire

extension produit bloc de contacts auxiliaires	Oui
---	-----

Fonction protection/ surveillance

classe de déclenchement	CLASS 10
type du déclencheur sur surcharge	thermique (bimétal)

Caractéristiques assignées UL/CSA

courant de pleine charge (FLA) pour moteur triphasé	
<ul style="list-style-type: none"> • pour 480 V valeur assignée 	1,25 A
puissance mécanique fournie [hp]	
<ul style="list-style-type: none"> • pour moteur triphasé <ul style="list-style-type: none"> — pour 460/480 V valeur assignée — pour 575/600 V valeur assignée 	0,5 hp 0,5 hp

Protection contre les courts-circuits	
fonction produit protection contre les courts-circuits	Oui
exécution du déclencheur sur court-circuit	magnétique
Courant de court-circuit conditionnel (I_q)	
<ul style="list-style-type: none"> • pour 400 V selon CEI 60947-4-1 Valeur assignée 	150 000 A

Montage/ fixation/ dimensions	
position de montage	vertical
<ul style="list-style-type: none"> • mode de fixation 	fixation par vis et par encliquetage sur rail DIN symétrique 35 mm
hauteur	204 mm
largeur	90 mm
profondeur	97 mm
distance à respecter	
<ul style="list-style-type: none"> • aux pièces mises à la terre <ul style="list-style-type: none"> — vers l'avant — vers l'arrière — vers le haut — vers le côté — vers le bas • aux pièces sous tension <ul style="list-style-type: none"> — vers l'avant — vers l'arrière — vers le haut — vers le bas — vers le côté 	32 mm 0 mm 50 mm 10 mm 10 mm 32 mm 0 mm 50 mm 10 mm 10 mm

Raccordements/ Bornes	
<ul style="list-style-type: none"> • type du raccordement électrique pour circuit principal 	raccordement par borne à ressort

Sécurité	
valeur B10	
<ul style="list-style-type: none"> • pour niveau d'exigence élevé selon SN 31920 	1 000 000
part des défaillances dangereuses	
<ul style="list-style-type: none"> • pour niveau d'exigence élevé selon SN 31920 	73 %

Certificats/ homologations

General Product Approval	For use in hazardous locations	Declaration of Conformity
--------------------------	--------------------------------	---------------------------



CSA



UL



ATEX



EG-Konf.

[Miscellaneous](#)

Test Certificates	Marine / Shipping
-------------------	-------------------

[Type Test Certificates/Test Report](#)

[Special Test Certificate](#)



ABS



BUREAU VERITAS



LRS



PRS

Marine / Shipping	other	Railway
-------------------	-------	---------



RINA



RMRS



DNV-GL

[Confirmation](#)

[Vibration and Shock](#)

Autres informations

Information- and Downloadcenter (Catalogues, Brochures,...)

<https://www.siemens.com/ic10>

Industry Mall (système de commande en ligne)

<https://mall.industry.siemens.com/mall/fr/fr/Catalog/product?mlfb=3RA2210-0KE15-2BB4>

Générateur CAx en ligne

<http://support.automation.siemens.com/WW/CAXorder/default.aspx?lang=en&mlfb=3RA2210-0KE15-2BB4>

Service&Support (manuels, certificats, caractéristiques, questions fréquentes FAQ, etc.)

<https://support.industry.siemens.com/cs/ww/fr/ps/3RA2210-0KE15-2BB4>

Banque de données images (photos des produits, schémas cotés 2D, modèles 3D, schémas des connexions, macros EPLAN, ...)

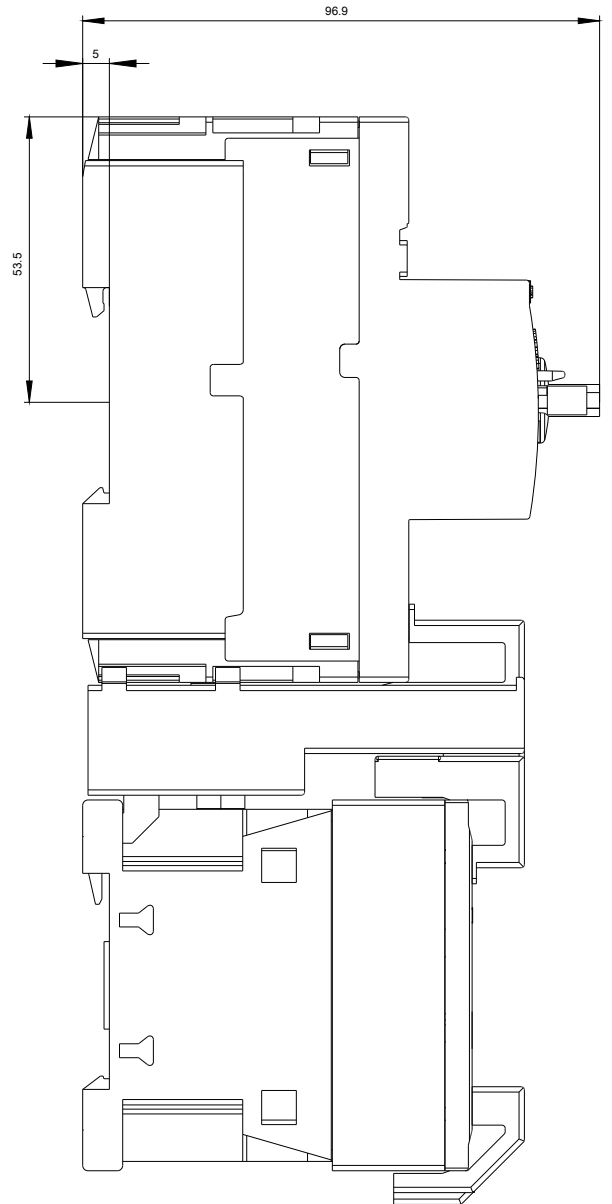
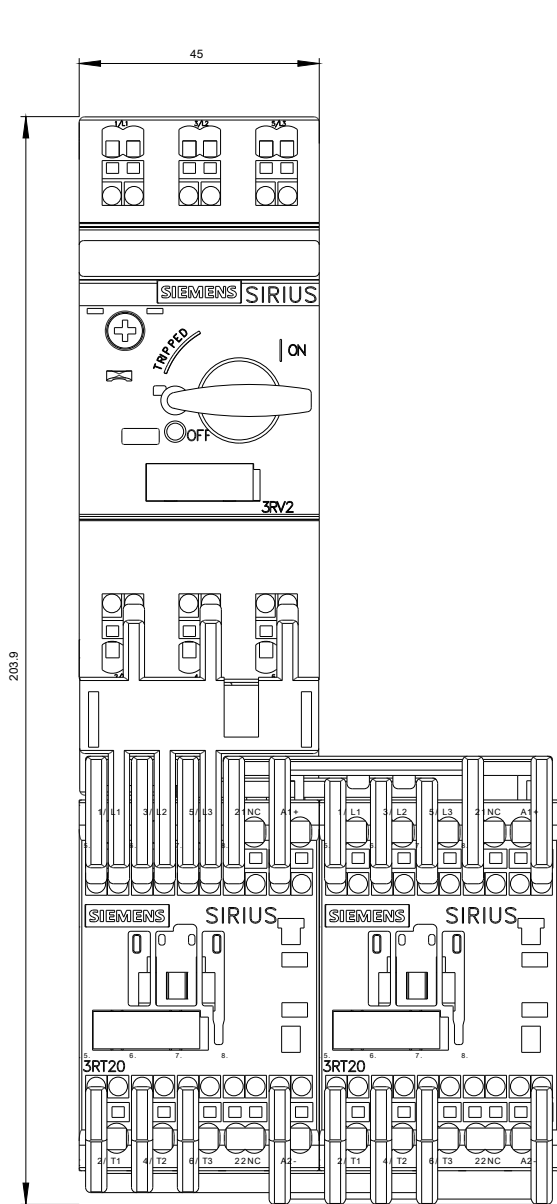
http://www.automation.siemens.com/bilddb/cax_de.aspx?mlfb=3RA2210-0KE15-2BB4&lang=en

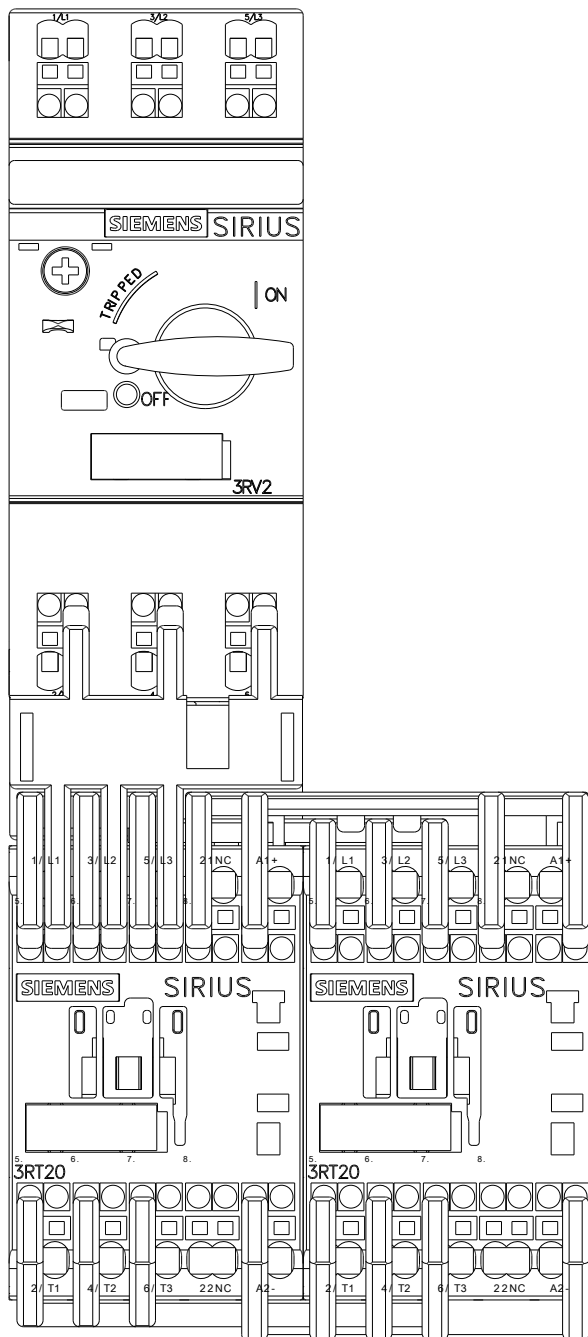
Courbe caractéristique: Comportement au déclenchement, I²t, Courant coupé limité

<https://support.industry.siemens.com/cs/ww/en/ps/3RA2210-0KE15-2BB4/char>

Caractéristiques diverses (par ex. durée de vie électrique, fréquence de commutation)

<http://www.automation.siemens.com/bilddb/index.aspx?view=Search&mlfb=3RA2210-0KE15-2BB4&objecttype=14&gridview=view1>







dernière modification :

25-08-2020