

contacteur-inverseur AC-3, 11 kW/400 V CA 110 V 50Hz/120V  
60Hz, 3 pôles taille S0, borne à ressort Verrouillage électrique et  
mécanique 2 NO intégrés



nom de marque produit	SIRIUS
désignation du produit	Contacteur-inverseur
désignation type de produit	3RA23
Numéro d'article du fabricant	<ul style="list-style-type: none"> <li>• 1 du contacteur fourni <a href="#">3RT2026-2AK60</a></li> <li>• 2 du contacteur fourni <a href="#">3RT2026-2AK60</a></li> <li>• du kit de montage RH fourni <a href="#">3RA2923-2AA2</a></li> </ul>

### Caractéristiques techniques générales

Taille du contacteur	S0
Extension produit	Oui
<ul style="list-style-type: none"> <li>• Bloc de contacts auxiliaires</li> </ul>	
Tension d'isolement	690 V
<ul style="list-style-type: none"> <li>• pour degré de pollution 3 pour CA Valeur assignée</li> </ul>	
Tension de tenue aux chocs Valeur assignée	6 kV
indice de protection IP	IP20
<ul style="list-style-type: none"> <li>• face avant</li> </ul>	
Tenue aux chocs pour chocs rectangulaires	8,3g / 5 ms, 5,3g / 10 ms
<ul style="list-style-type: none"> <li>• pour CA</li> </ul>	

• pour CC	10g / 5 ms, 7,5g / 10 ms
<b>Tenue aux chocs pour chocs sinusoïdaux</b>	
• pour CA	13,5g / 5 ms, 8,3g / 10 ms
• pour CC	15g / 5 ms, 10g / 10 ms
<b>Durée de vie mécanique (cycles de manœuvre)</b>	
• du contacteur typique	10 000 000
• du contacteur avec bloc de contacts auxiliaires intégré typique	10 000 000
<b>désignation du matériel selon CEI 81346-2:2009</b>	Q

#### Conditions ambiantes

• altitude d'implantation pour altitude au-dessus de max.	2 000 m
• température ambiante en service	-25 ... +60 °C
• température ambiante à l'entreposage	-55 ... +80 °C

#### Circuit principal

<b>Nombre de pôles pour circuit principal</b>	3
<b>Nombre de contacts NO pour contacts principaux</b>	3
<b>Nombre de contacts NF pour contacts principaux</b>	0
• Tension d'emploi pour AC-3 Valeur assignée max.	690 V
<b>Courant d'emploi</b>	
• pour AC-3 — pour 400 V Valeur assignée	25 A
<b>Courant d'emploi</b>	
• pour 1 circuit de courant pour DC-1 — pour 24 V Valeur assignée	35 A
— pour 110 V Valeur assignée	4,5 A
• pour 2 circuits de courant en série pour DC-1 — pour 24 V Valeur assignée	35 A
— pour 110 V Valeur assignée	35 A
• pour 3 circuits de courant en série pour DC-1 — pour 24 V Valeur assignée	35 A
— pour 110 V Valeur assignée	35 A
<b>Courant d'emploi</b>	
• pour 1 circuit de courant pour DC-3 pour DC-5 — pour 24 V Valeur assignée	20 A
— pour 110 V Valeur assignée	2,5 A
• pour 2 circuits de courant en série pour DC-3 pour DC-5 — pour 24 V Valeur assignée	35 A
— pour 110 V Valeur assignée	15 A

<ul style="list-style-type: none"> <li>• pour 3 circuits de courant en série pour DC-3 pour DC-5 <ul style="list-style-type: none"> <li>— pour 24 V Valeur assignée</li> <li>— pour 110 V Valeur assignée</li> </ul> </li> </ul>	<p>35 A</p> <p>35 A</p>
<b>Puissance d'emploi</b>	
<ul style="list-style-type: none"> <li>• pour AC-3 <ul style="list-style-type: none"> <li>— pour 400 V Valeur assignée</li> <li>— pour 500 V Valeur assignée</li> <li>— pour 690 V Valeur assignée</li> </ul> </li> <li>• pour AC-4 pour 400 V Valeur assignée</li> </ul>	<p>11 kW</p> <p>11 kW</p> <p>11 kW</p> <p>7,5 kW</p>
<b>Fréquence de commutation à vide</b>	1 500 1/h
Fréquence de manœuvres pour AC-3 max.	1 000 1/h

#### Circuit de commande/ Commande

<b>Type de tension de la tension d'alimentation de commande</b>	AC
<b>Tension d'alimentation de commande 1 pour CA</b>	
<ul style="list-style-type: none"> <li>• pour 50 Hz Valeur assignée</li> <li>• pour 60 Hz Valeur assignée</li> </ul>	<p>110 V</p> <p>120 V</p>
<b>Facteur plage de fonctionnement tension d'alimentation de commande valeur assignée de la bobine pour CA</b>	
<ul style="list-style-type: none"> <li>• pour 50 Hz</li> <li>• pour 60 Hz</li> </ul>	<p>0,8 ... 1,1</p> <p>0,8 ... 1,1</p>
<b>Puissance apparente à rotor bloqué de la bobine pour CA</b>	
<ul style="list-style-type: none"> <li>• pour 50 Hz</li> </ul>	77 V·A
<b>Cos phi inductif pour puissance d'entraînement de la bobine</b>	
<ul style="list-style-type: none"> <li>• pour 50 Hz</li> </ul>	0,82
<b>Puissance apparente de maintien de la bobine pour CA</b>	
<ul style="list-style-type: none"> <li>• pour 50 Hz</li> </ul>	9,8 V·A
<b>Cos phi inductif pour puissance de maintien de la bobine</b>	
<ul style="list-style-type: none"> <li>• pour 50 Hz</li> </ul>	0,27

#### Circuit auxiliaire

<ul style="list-style-type: none"> <li>• Nombre de contacts NO pour contacts auxiliaires par sens de rotation</li> <li>• Nombre de contacts NO pour contacts auxiliaires à commutation instantanée</li> </ul>	<p>1</p> <p>2</p>
<b>Courant d'emploi des contacts auxiliaires pour AC-12 max.</b>	10 A
<b>Courant d'emploi des contacts auxiliaires pour AC-15</b>	

<ul style="list-style-type: none"> <li>• pour 230 V</li> <li>• pour 400 V</li> </ul>	<p>6 A</p> <p>3 A</p>
<b>Courant d'emploi des contacts auxiliaires pour DC-13</b>	
<ul style="list-style-type: none"> <li>• pour 24 V</li> <li>• pour 60 V</li> <li>• pour 110 V</li> <li>• pour 220 V</li> </ul>	<p>10 A</p> <p>2 A</p> <p>1 A</p> <p>0,3 A</p>
<b>Fiabilité de contact des contacts auxiliaires</b>	< 1 défaut sur 100 millions de cycles de manœuvre

#### Caractéristiques assignées UL/CSA

<b>Courant de pleine charge (FLA) pour moteur triphasé</b>	
<ul style="list-style-type: none"> <li>• pour 480 V Valeur assignée</li> <li>• pour 600 V Valeur assignée</li> </ul>	<p>21 A</p> <p>22 A</p>
<b>Puissance mécanique fournie [hp]</b>	
<ul style="list-style-type: none"> <li>• pour moteur monophasé <ul style="list-style-type: none"> <li>— pour 110/120 V Valeur assignée</li> <li>— pour 230 V Valeur assignée</li> </ul> </li> <li>• pour moteur triphasé <ul style="list-style-type: none"> <li>— pour 220/230 V Valeur assignée</li> <li>— pour 460/480 V Valeur assignée</li> <li>— pour 575/600 V Valeur assignée</li> </ul> </li> </ul>	<p>2 hp</p> <p>3 hp</p> <p>7,5 hp</p> <p>15 hp</p> <p>20 hp</p>
<b>Capacité de charge des contacts auxiliaires selon UL</b>	A600 / Q600

#### Protection contre les courts-circuits

<b>Type de la cartouche-fusible</b>	
<ul style="list-style-type: none"> <li>• pour protection contre les courts-circuits du circuit principal <ul style="list-style-type: none"> <li>— pour coordination de type 1 nécessaire</li> <li>— pour coordination de type 2 nécessaire</li> </ul> </li> <li>• pour protection contre les courts-circuits du bloc de contacts auxiliaires nécessaire</li> </ul>	<p>gG NH 3NA, DIAZED 5SB, NEOZED 5SE: 100 A</p> <p>gG NH 3NA, DIAZED 5SB, NEOZED 5SE: 35 A</p> <p>fusible gG : 10 A</p>

#### Montage/ fixation/ dimensions

<b>position de montage</b>	Avec niveau de montage vertical, orientable à +/-180°, avec niveau de montage vertical, pivotant vers l'avant et l'arrière à +/-22,5°
<ul style="list-style-type: none"> <li>• <b>mode de fixation</b></li> </ul>	fixation par vis et par encliquetage sur rail DIN symétrique 35 mm
<b>hauteur</b>	114 mm
<b>largeur</b>	90 mm
<b>profondeur</b>	97 mm
<b>Distance à respecter</b>	
<ul style="list-style-type: none"> <li>• lors du montage en série <ul style="list-style-type: none"> <li>— vers l'avant</li> <li>— vers l'arrière</li> </ul> </li> </ul>	<p>6 mm</p> <p>0 mm</p>

— vers le haut	6 mm
— vers le bas	6 mm
— vers le côté	6 mm
• aux pièces mises à la terre	
— vers l'avant	6 mm
— vers l'arrière	0 mm
— vers le haut	6 mm
— vers le côté	6 mm
— vers le bas	6 mm
• aux pièces sous tension	
— vers l'avant	6 mm
— vers l'arrière	0 mm
— vers le haut	6 mm
— vers le bas	6 mm
— vers le côté	6 mm

## Raccordements/ Bornes

• Type du raccordement électrique pour circuit principal	raccordement par borne à ressort
• Type du raccordement électrique pour circuits auxiliaire et de commande	raccordement par borne à ressort
<b>Type de sections de câble raccordables</b>	
• pour contacts principaux	
— âme massive	2x (1 ... 10 mm <sup>2</sup> )
— âme massive ou multibrin	2x (1 ... 10 mm <sup>2</sup> )
— âme souple avec embouts	2x (1 ... 6 mm <sup>2</sup> )
— âme souple sans traitement de l'embout	2x (1 ... 6 mm <sup>2</sup> )
• pour câbles AWG pour contacts principaux	1x (18 ... 8)
<b>Type de sections de câble raccordables</b>	
• pour contacts auxiliaires	
— âme massive ou multibrin	2x (0,5 ... 2,5 mm <sup>2</sup> )
— âme souple avec embouts	2x (0,5 ... 1,5 mm <sup>2</sup> )
— âme souple sans traitement de l'embout	2x (0,5 ... 1,5 mm <sup>2</sup> )
• pour câbles AWG pour contacts auxiliaires	2x (20 ... 14)

## Sécurité





<b>Valeur B10</b>	
• pour niveau d'exigence élevé selon SN 31920	1 000 000
<b>Part des défaillances dangereuses</b>	
• pour niveau d'exigence faible selon SN 31920	40 %
• pour niveau d'exigence élevé selon SN 31920	75 %
<b>Taux de défaillance [valeur FIT]</b>	
• pour niveau d'exigence faible selon SN 31920	100 FIT

Valeur T1 pour intervalle du test périodique ou durée d'utilisation selon CEI 61508	20 y
---	------

### Communication/ Protocole

fonction produit communication bus	Oui
• protocole pris en charge protocole AS-Interface	Non
Fonction produit Interface du courant de commande par IO-Link	Non

### Certificats/ homologations

General Product Approval	Declaration of Conformity	Test Certificates
 CSA  UL  EAC	 EG-Konf.	<a href="#">Miscellaneous</a> <a href="#">Special Test Certificate</a>

### Marine / Shipping



Marine / Shipping	other	Railway
-------------------	-------	---------



[Confirmation](#)

[Vibration and Shock](#)

### Autres informations

Information- and Downloadcenter (Catalogues, Brochures,...)

<https://www.siemens.com/ic10>

Industry Mall (système de commande en ligne)

<https://mall.industry.siemens.com/mall/fr/fr/Catalog/product?mlfb=3RA2326-8XB30-2AK6>

Générateur CAx en ligne

<http://support.automation.siemens.com/WW/CAXorder/default.aspx?lang=en&mlfb=3RA2326-8XB30-2AK6>

Service&Support (manuels, certificats, caractéristiques, questions fréquentes FAQ, etc.)

<https://support.industry.siemens.com/cs/ww/fr/ps/3RA2326-8XB30-2AK6>

Banque de données images (photos des produits, schémas cotés 2D, modèles 3D, schémas des connexions, macros

EPLAN, ...)

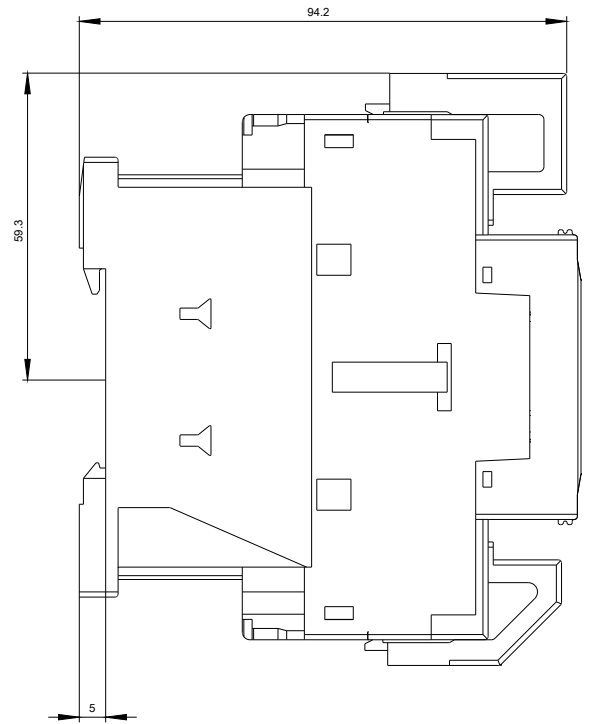
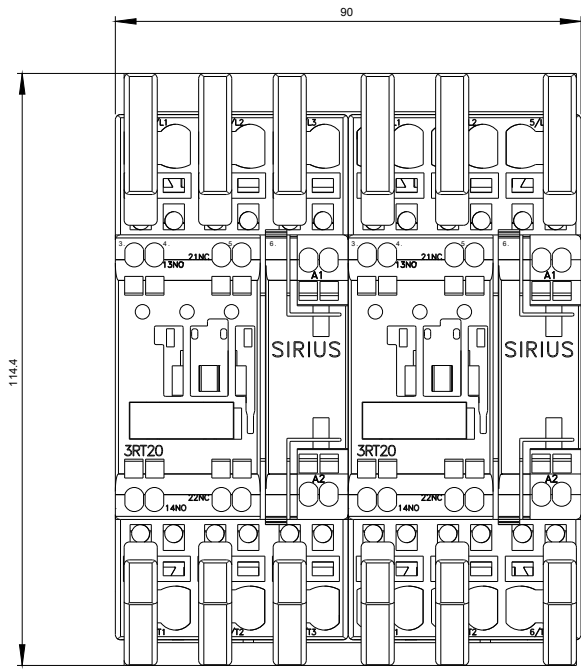
[http://www.automation.siemens.com/bilddb/cax\\_de.aspx?mlfb=3RA2326-8XB30-2AK6&lang=en](http://www.automation.siemens.com/bilddb/cax_de.aspx?mlfb=3RA2326-8XB30-2AK6&lang=en)

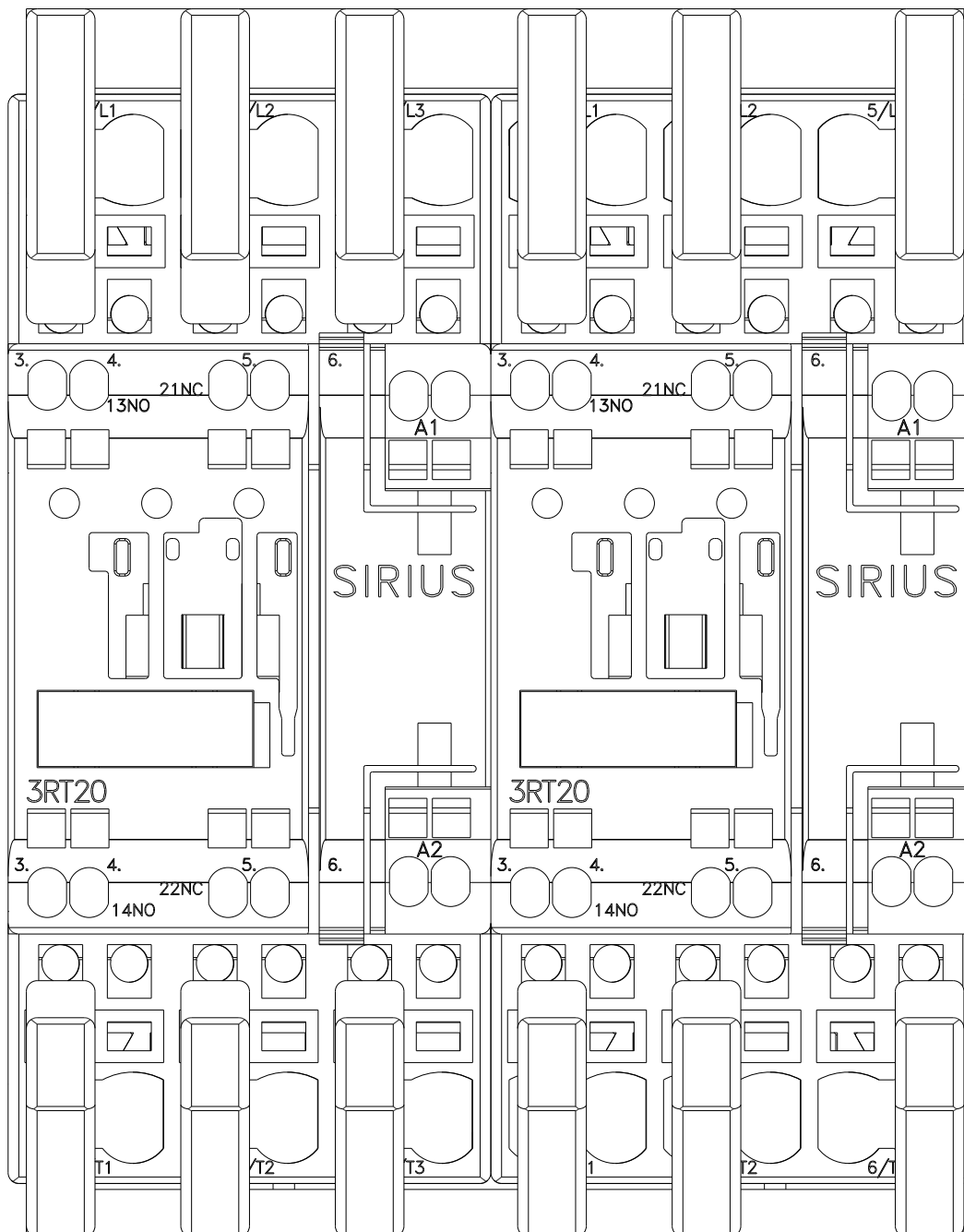
Courbe caractéristique: Comportement au déclenchement, I<sup>2</sup>t, Courant coupé limité

<https://support.industry.siemens.com/cs/ww/en/ps/3RA2326-8XB30-2AK6/char>

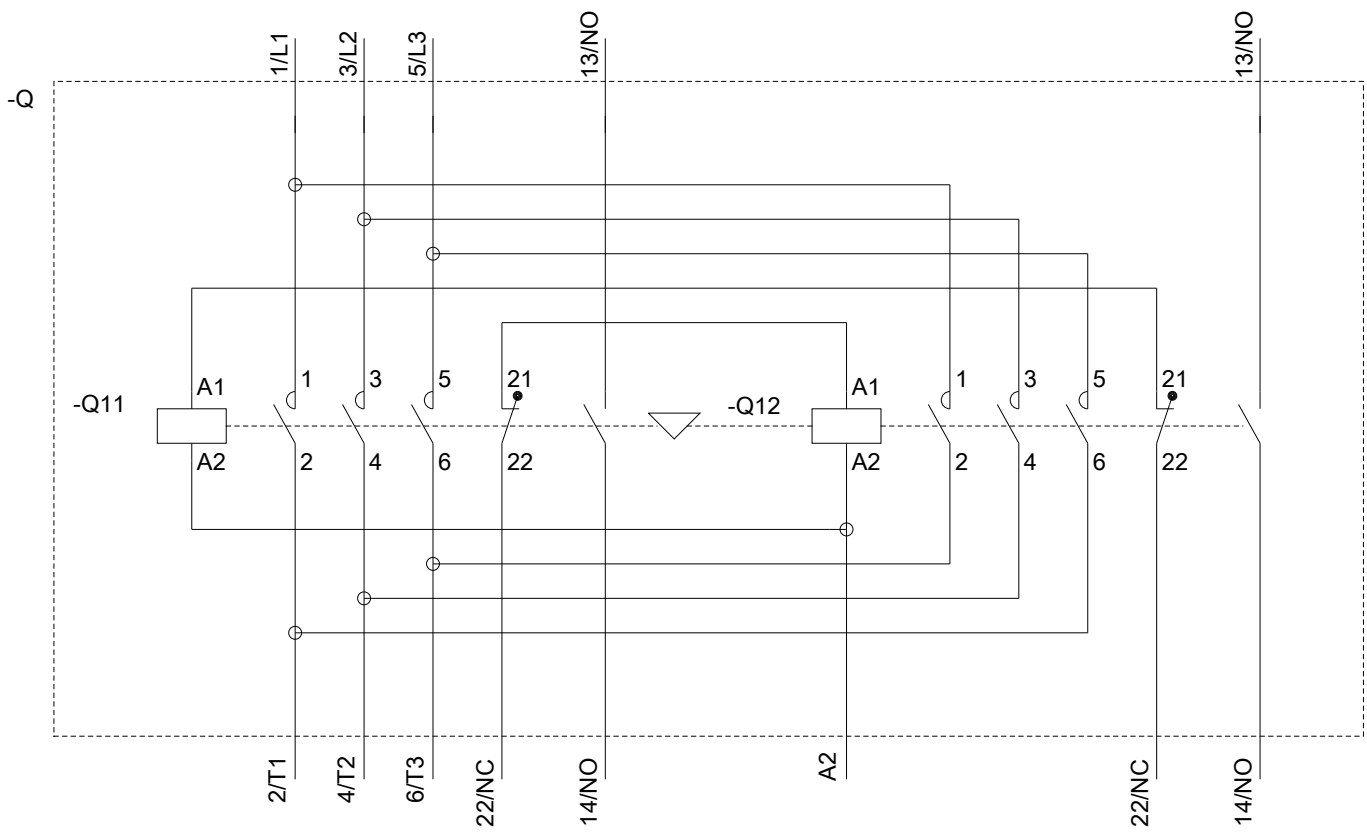
Caractéristiques diverses (par ex. durée de vie électrique, fréquence de commutation)

<http://www.automation.siemens.com/bilddb/index.aspx?view=Search&mlfb=3RA2326-8XB30-2AK6&objectype=14&gridview=view1>









dernière modification :

13-08-2020