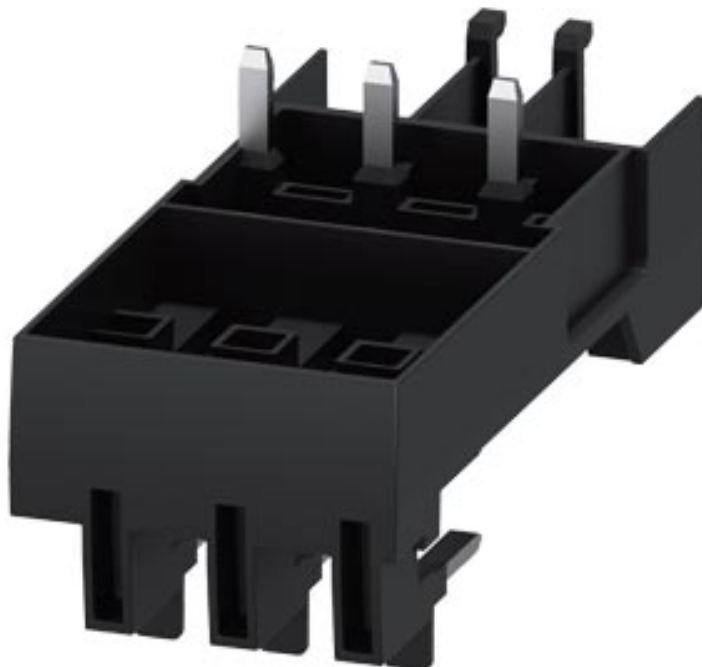


Blocs de raccordement mixtes électrique et mécanique pour bornes à vis 3RV2.2 et bornes à ressort 3RT2.2



Caractéristiques techniques générales

nom de marque produit		SIRIUS
désignation du produit		bloc de connexion hybride
version du produit		tension de commande contacteur : AC et DC
Taille du disjoncteur		S0
Taille du contacteur		S0

Montage/ fixation/ dimensions

Mode de fixation		Fixation par vis dans le disjoncteur, enfichable dans le contacteur
------------------	--	---

Certificats/ homologations

General Product Approval	Declaration of Conformity	Test Certificates	Shipping Approval
--------------------------	---------------------------	-------------------	-------------------



[Miscellaneous](#)

[Type Test Certificates/Test Report](#)

[Special Test Certificate](#)



Shipping Approval	other
-------------------	-------



[Confirmation](#)

Autres informations

Information- and Downloadcenter (Catalogues, Brochures,...)

<https://www.siemens.com/ic10>

Industry Mall (système de commande en ligne)

<https://mall.industry.siemens.com/mall/fr/fr/Catalog/product?mlfb=3RA2921-2FA00>

Générateur CAX en ligne

<http://support.automation.siemens.com/WW/CAXorder/default.aspx?lang=en&mlfb=3RA2921-2FA00>

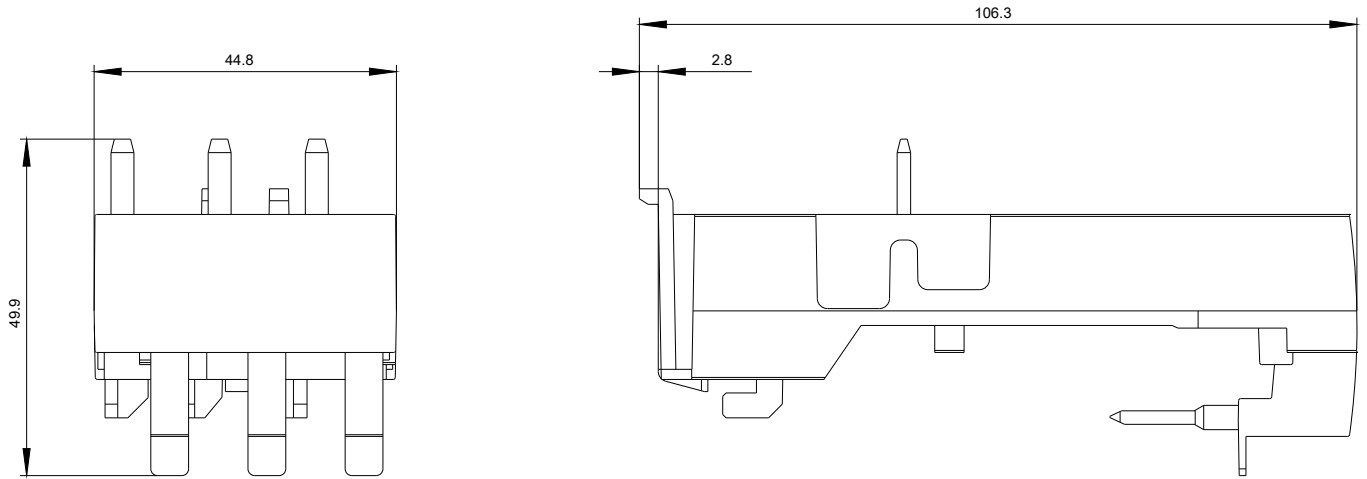
Service&Support (manuels, certificats, caractéristiques, questions fréquentes FAQ, etc.)

<https://support.industry.siemens.com/cs/ww/fr/ps/3RA2921-2FA00>

Banque de données images (photos des produits, schémas cotés 2D, modèles 3D, schémas des connexions, macros

EPLAN, ...)

http://www.automation.siemens.com/bilddb/cax_de.aspx?mlfb=3RA2921-2FA00&lang=en



dernière modification :

18-08-2020