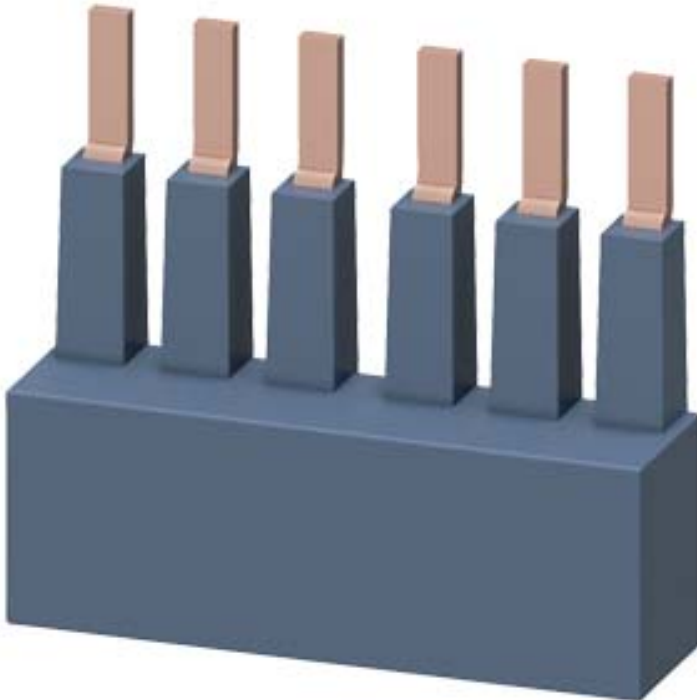


Accessoires pour SIRIUS 3RM1 Jeu de barres triphasé pour 2 départs-moteurs pas modulaire 22,5 mm technique de raccordement par vis



Caractéristiques techniques générales		
nom de marque produit		SIRIUS
désignation du produit		Jeu de barres triphasé
version du produit		pour 2 départs-moteurs
compatibilité d'utilisation		Départ-moteur 3RM1
Fonction produit Protection contre les courts-circuits		Non
altitude d'implantation pour altitude au-dessus de max.	m	2 000
<ul style="list-style-type: none"> <li>• température ambiante en service</li> <li>• Température ambiante pendant le transport</li> <li>• Température ambiante à l'entreposage</li> </ul>	°C	-25 ... +60
	°C	-40 ... +70
	°C	-40 ... +70
Tension d'isolement Valeur assignée	V	500
désignation du matériel selon CEI 81346-2:2009		X

Sécurité		
Protection de contact contre les décharges électriques		avec protection des doigts






Circuit principal		
Tolérance symétrique relative de la tension d'emploi	%	10

Courant permanent admissible max.	A	25
Courant d'emploi pour CA pour 480 V selon UL 508	A	16

### Montage/ fixation/ dimensions

position de montage		au choix
Mode de fixation		fixation par vis
largeur	mm	46
hauteur	mm	41
profondeur	mm	12

### Certificats/ homologations

General Product Approval	EMC	Declaration of Conformity
 CSA	 UL	 EAC
	 RCM	 EG-Konf.
		<a href="#">Miscellaneous</a>

Test Certificates	other	Railway
<a href="#">Type Test Certificates/Test Report</a>	<a href="#">Confirmation</a>	<a href="#">Special Test Certificate</a>

### Autres informations

**Information- and Downloadcenter (Catalogues, Brochures,...)**

<https://www.siemens.com/ic10>

**Industry Mall (système de commande en ligne)**

<https://mall.industry.siemens.com/mall/fr/fr/Catalog/product?mlfb=3RM1910-1AA>

**Générateur CAx en ligne**

<http://support.automation.siemens.com/WW/CAXorder/default.aspx?lang=en&mlfb=3RM1910-1AA>

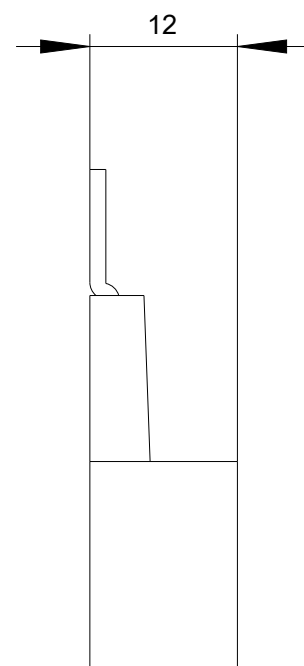
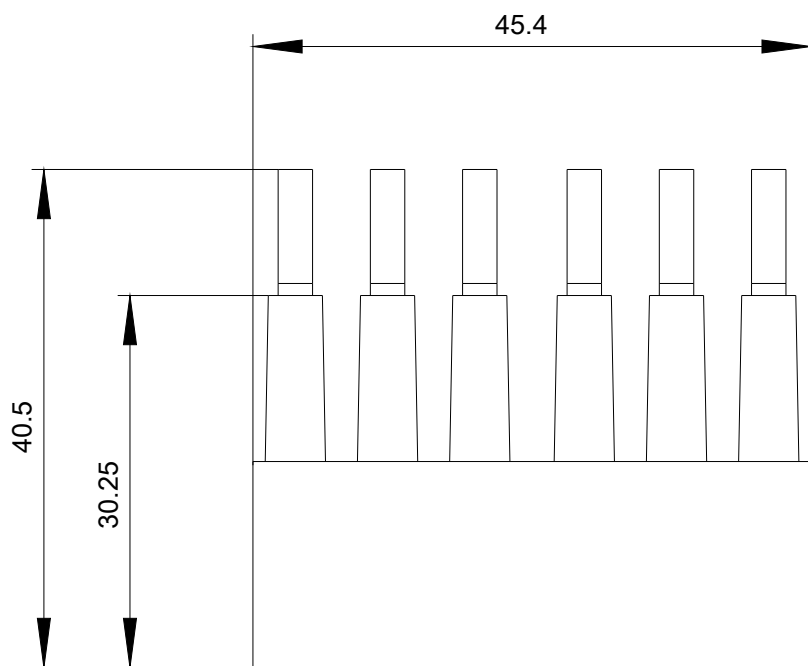
**Service&Support (manuels, certificats, caractéristiques, questions fréquentes FAQ, etc.)**

<https://support.industry.siemens.com/cs/ww/fr/ps/3RM1910-1AA>

**Banque de données images (photos des produits, schémas cotés 2D, modèles 3D, schémas des connexions, macros**

**EPLAN, ...)**

[http://www.automation.siemens.com/bilddb/cax\\_de.aspx?mlfb=3RM1910-1AA&lang=en](http://www.automation.siemens.com/bilddb/cax_de.aspx?mlfb=3RM1910-1AA&lang=en)



dernière modification :

19-08-2020